

BOOK

Stessy Jappont - Maquetiste, infographiste

1 - Mise en page - identité visuelle

---

Sensations du monde

Vols + hôtel de charme  
**PROMO**  
 4 jours à partir de **285 € HT**

**BARCELONE**  
 BARCELONE

www.sensationsdumonde.com

## Barcelone

Ville méditerranéenne par excellence, Barcelone est riche en quartiers variés délimitant des centres d'intérêts différents mais tous très vivants. Visiter ses quartiers c'est découvrir les **origines de la cité**.

Barcelone, c'est avant tout « une ambiance », célèbre boulevard partant du port vers la Place principale celle de **Catalogne**. A noter encore la **Cuidadela**, lieu des anciens remparts, avec son Immense parc et le **musée d'Art Moderne**, le quartier de Tibidabo, colline haute de 530 m au nord ouest, pour un beau **panorama** sur la ville.

Le « **Barrio Gótico** » concentre les **monuments les plus anciens** (XIII/ XV ème siècles), dont la Cathédrale, le Palais de la Generalitat ainsi que le **Musée Picasso**. Autre quartier la colline de Montjuic, au sud de la ville avec son parc, ses **Musées, de l'Art Catalan, Archéologique et Miro**, ainsi que le **village espagnol**. La ville est indissociable de l'architecte Gaudí qui lui a laissé des empreintes majeures dans le **Parc Guell**, avec les immeubles et leurs façades caractéristiques, et la fameuse cathédrale **Sagrada Família**.

Accessible, séduisante, riche, et festive, Barcelone est la destination idéale pour vos week end ou vos vacances en toutes saisons!

Découvrez vite toutes nos offres de voyage à Barcelone en train ou en avion et nos séjours en hôtels spécialement négociés et sélectionnés pour leur charme, leur situation, leur prix, et leur caractère.

N'hésitez pas à nous contacter pour en savoir plus sur la destination ou nos forfaits escapado, nos spécialistes construisent avec vous des voyages qui vous ressemblent.

Sensations du monde

Vols + hôtel de charme  
**PROMO**  
 4 jours à partir de **285 € HT**

**ROME**  
 BOUVE

www.sensationsdumonde.com

Sensations du monde

Vols + hôtel de charme  
**PROMO**  
 4 jours à partir de **285 € HT**

**PRAGUE**  
 BRUCIL

www.sensationsdumonde.com

Sensations du monde

Vols + hôtel de charme  
**PROMO**  
 4 jours à partir de **285 € HT**

**FLORENCE**  
 FLOSTAGE

www.sensationsdumonde.com

## Flyers pour une agence de voyage

**Rome**

Ville-chère culturelle maternelle du monde, ROME est une **ville-église** qui rassemble à merveille les témoignages d'époques différentes: Antique, Chrétienne, Renaissance, elle a gardé comme nulle autre les empreintes du passé.

Ses monuments les plus connus (**Colisée, Vatican**) et ses plus discrets sont des lieux de visite incontournables.

Mais plus que tout, le charme sera offert au détour des **rues souvent éblouies par ces façades élégantes**, ces fontaines à expulser ou encore ces placés vivantes. Ce raffinement dans l'ordinaire et le détail est sans doute l'un des attraits majeurs de la ville. **Ses parcs et jardins, ses musées** sont l'expression d'un haut d'union sans faille entre passé et présent.

Le **fontaine de Trévi** est la fontaine la plus célèbre mais aussi une des plus belles de Rome. Elle représente une scène de théâtre baroque personnifiant le dieu de l'océan. Partir un week-end à la découverte de Rome, c'est prendre le temps de visiter **l'une des plus belles villes au monde**. Son climat doux en fait une destination de toutes les saisons.

Découvrez toutes nos offres de voyage à Rome, visitez la ville toute l'année avec nos différentes formules de séjours ou week-end à Rome.

Visitez une escapade de charme à Rome dont vous rêvez grâce à notre sélection d'hôtels de qualité allant charme et confort au plus cœur du centre historique, et spécialement négociés pour vos week-end, part et vacances.

N'hésitez pas à nous contacter pour en savoir plus sur la destination ou nos forfaits, nos spécialistes construisent avec vous des voyages qui vous ressemblent.

**Prague**

Au cœur de l'Europe, Prague avec son **atmosphère magique** est devenue l'une des principales destinations touristiques du vieux continent. Elles sont les cités qui peuvent rivaliser avec un **patrimoine architectural** que l'on conserve. Magnifique cité de pierres, très colorée et coupée en deux par la rivière **Vltava**, elle incarne depuis toujours les vestiges **Le Château de Prague**. Apeur de plus de la ville, est étonnamment entouré de malonnantes d'échoppes d'artisans qui lui donnent un cachet particulièrement moyenâgeux.

A voir le **Palais Royal et la cathédrale**, et profiter du point de vue sur la ville. Pour finir par la **Place Marie Thérèse** qui entoure l'**Eglise baroque St Nicolas**, a la particularité d'être érigée en l'honneur et de posséder une allowance de façades de maisons qui elles ayant marqué l'**art tchèque (renaissance et baroque)**.

Continuez par le célèbre **Road Charles**, datant de 1367 et resté longtemps l'un des plus beaux de la ville. En suite la **Place de la Vieille-Ville**, l'un des sites incontournables, est bordée de maisons bourgeoises aux magnifiques façades et comporte l'hôtel de ville et la tour et la tour de horloge.

Découvrez toutes nos offres de voyage à Prague, visitez la ville toute l'année avec nos différentes formules de séjours ou week-end à Prague.

Visitez une escapade de charme à Prague dont vous rêvez grâce à notre sélection d'hôtels de qualité allant charme et confort au plus cœur du centre historique, et spécialement négociés pour vos week-end, part et vacances.

N'hésitez pas à nous contacter pour en savoir plus sur la destination ou nos forfaits, nos spécialistes construisent avec vous des voyages qui vous ressemblent.

**Florence**

Ville d'art et beau de la **Renaissance** à partir du XV ème siècle, Florence compte d'innombrables palais, églises et cathédrales de cette époque faite dans un magnifique décor de théâtre.

Ses rues étroites cachent des maisons à l'architecture de l'époque que l'on peut visiter, mais **aux intérieurs et jardins agréables**.

Ville des Médicis et d'autres grandes familles de commerçants et banquiers, elle a conservé les œuvres d'artistes de génie ayant bénéficié de leur mécénat, tels **Botticelli, Léonard de Vinci ou Michel-Ange**.

Profitez des belles journées de début d'été ou d'automne pour visiter une ville très connue **tout au long de l'année**. Florence se visite à pied, ses principaux centres d'intérêt étant très concentrés. Si le **Ponte Vecchio** est une curiosité plutôt symbolique, il n'en va pas de même du **Palazzo Vecchio**, véritablement remarquable. Il compte de nombreuses salles évoquant l'histoire des Médicis. Prolongez le **Palazzo, le Musée des Offices**, magnifique musée de peinture, initié par François Ier.

Découvrez sans attendre, toutes nos offres de week-end de séjours et profitez de la découverte de Florence!

Visitez une escapade de charme à Florence dont vous rêvez grâce à notre sélection d'hôtels de qualité allant charme et confort au plus cœur du centre historique, et spécialement négociés pour vos week-end, part et vacances.

N'hésitez pas à nous contacter pour en savoir plus sur la destination ou nos forfaits, nos spécialistes construisent avec vous des voyages qui vous ressemblent.

Catalogue de ski pour la station Mont-Blanc St-Gervais

WINTER / WINTER 2017

# MONT-BLANC SAINT-GERVAIS

BIEN-ÊTRE  
BIEN-ÊTRE

LE SAVET / SAINT-GERVAIS / LE DETTEL / SAINT-NICOLAS DE TÉCOC / LE FRANCOIS

445 KM DE PISTES ET LES BARRIÈRES TOMBENT

845 KM OF SKI RUNS AND NO BOUNDARIES.

1 GRAND BOL D'AIR, ET LES SENSATIONS SE FONT PURES

FRESH AIR AND NEW ADVENTURES

1 PINCE DE TERRE ET LA TRADITION S'INVITE

TASTE THE FLAVOR OF OUR LAND AND DISCOVER OUR LOCAL TRADITIONS

1 PHOTO SOUVENIR, ET L'INSTANT PERDURE

A PHOTO SOUVENIR AND MEMORIES LIVE ON

OFFICE DE TOURISME DE SAINT-GERVAIS  
MAISON DE SAINT-GERVAIS - 43 RUE DU MONT-BLANC - F - 74170 SAINT-GERVAIS  
T +33 (0)4 50 87 76 08 F +33 (0)4 50 87 76 50  
WWW.SAINTGERVAIS.COM - TOURISMESAINTEGERVAIS.COM

5H EN IMMERSION, ET LE BIEN-ÊTRE VOUS SUBMERGE

5 HOURS TO SUBMERGE IN NATURAL WELLNESS

360° DE VISIBILITÉ, ET L'INACCESSIBLE SE FAIT OMnipRÉSENT

360° PANORAMIC VIEWS, WHERE THE UNREACHABLE BECOMES PRESENT

5 VOIES TOUJOURS TOUGES, ET LES SOMMETS SONT ATTENDUS  
7 ROUTES TO THE TOP

GUIDE ACTIVITÉS

UN GUIDE DÉTAILLÉ DES ACTIVITÉS DISPONIBLES EN STATION





<p><b>Mont-Blanc Saint-Gervais</b> Activités de la station Activities in the resort</p> <p>Le Fayet / Saint-Gervais / Le Bettex / Saint-Nicolas de Viroze / Le Prarion www.saintgervais.com</p>		<p><b>Mont-Blanc Saint-Gervais</b> Activités de la station Activities in the resort</p> <p>Le Fayet / Saint-Gervais / Le Bettex / Saint-Nicolas de Viroze / Le Prarion www.saintgervais.com</p>	
<p><b>Remontées mécaniques / Ski lifts</b> Dernière skibus de Saint-Gervais Saint-Gervais tél. 04 78 52 50 50 / 04 78 52 32 32 www.saintgervais.com - info@stg.com</p> <p>Chambre générale : 04 78 52 32 32 Fonctionne par carte à puce de 20 à 2000€ Fonctionne également : 04 78 52 32 32 *Niveau de confort et d'engagement *2000€ de plus, du 04/20/2017 au 31/03/2017 *Département des ventes conseils</p> <p><b>Fayet / Le Fayet / Le Bettex</b> Léveson tél. 04 78 52 32 32 www.saintgervais.com - info@stg.com</p> <p>Dernière skibus de Prarion / Le Prarion tél. 04 78 52 32 32 Remontées mécaniques / Le Prarion tél. 04 78 52 32 32 www.saintgervais.com - info@stg.com</p> <p><b>Remontées de Mont-BLANC</b> Le Fayet / Le Bettex / Le Fayet / Le Bettex / Le Prarion / Le Prarion Léveson tél. 04 78 52 32 32 / 04 78 52 32 32 www.saintgervais.com - info@stg.com</p>	<p><b>Guides et accompagnateurs / Mountain guides &amp; leaders</b> Bureau des guides et accompagnateurs de Saint-Gervais Maison de Saint-Gervais - 43 rue du Mont-Blanc Tél. 04 78 52 32 32 / 04 78 52 32 32 www.saintgervais.com - info@stg.com</p> <p><b>Maison - guides</b> Rue de la Chapelle - 1000 - 1000 de Paris - 75112 Paris Tél. 04 78 52 32 32 / 04 78 52 32 32 www.saintgervais.com - info@stg.com</p> <p><b>Chambre de la neige</b> 1 - 1000 de Paris - 75112 Paris Tél. 04 78 52 32 32 / 04 78 52 32 32 www.saintgervais.com - info@stg.com</p>	<p><b>Garderie / Nursery</b> Garderie des Neiges de Bettex Fonctionne de 08h00 à 18h00 04 78 52 32 32 / 04 78 52 32 32 www.saintgervais.com - info@stg.com</p> <p><b>Halles de la Neige</b> 1000 de Paris - 75112 Paris Tél. 04 78 52 32 32 / 04 78 52 32 32 www.saintgervais.com - info@stg.com</p>	<p><b>Office de tourisme de Saint-Gervais</b> Maison de Saint-Gervais - 43 rue du Mont-Blanc Tél. 04 78 52 32 32 / 04 78 52 32 32 www.saintgervais.com - tourisme@saintgervais.com</p>

<p><b>Mont-Blanc Saint-Gervais</b> Activités de la station Activities in the resort</p> <p>Le Fayet / Saint-Gervais / Le Bettex / Saint-Nicolas de Viroze / Le Prarion www.saintgervais.com</p>	<p><b>Mont-Blanc Saint-Gervais</b> Activités de la station Activities in the resort</p> <p>Le Fayet / Saint-Gervais / Le Bettex / Saint-Nicolas de Viroze / Le Prarion www.saintgervais.com</p>		
<p><b>Remontées mécaniques / Ski lifts</b> Dernière skibus de Saint-Gervais Saint-Gervais tél. 04 78 52 50 50 / 04 78 52 32 32 www.saintgervais.com - info@stg.com</p> <p>Chambre générale : 04 78 52 32 32 Fonctionne par carte à puce de 20 à 2000€ Fonctionne également : 04 78 52 32 32 *Niveau de confort et d'engagement *2000€ de plus, du 04/20/2017 au 31/03/2017 *Département des ventes conseils</p> <p><b>Fayet / Le Fayet / Le Bettex</b> Léveson tél. 04 78 52 32 32 www.saintgervais.com - info@stg.com</p> <p>Dernière skibus de Prarion / Le Prarion tél. 04 78 52 32 32 Remontées mécaniques / Le Prarion tél. 04 78 52 32 32 www.saintgervais.com - info@stg.com</p> <p><b>Remontées de Mont-BLANC</b> Le Fayet / Le Bettex / Le Fayet / Le Bettex / Le Prarion / Le Prarion Léveson tél. 04 78 52 32 32 / 04 78 52 32 32 www.saintgervais.com - info@stg.com</p>	<p><b>Guides et accompagnateurs / Mountain guides &amp; leaders</b> Bureau des guides et accompagnateurs de Saint-Gervais Maison de Saint-Gervais - 43 rue du Mont-Blanc Tél. 04 78 52 32 32 / 04 78 52 32 32 www.saintgervais.com - info@stg.com</p> <p><b>Maison - guides</b> Rue de la Chapelle - 1000 - 1000 de Paris - 75112 Paris Tél. 04 78 52 32 32 / 04 78 52 32 32 www.saintgervais.com - info@stg.com</p> <p><b>Chambre de la neige</b> 1 - 1000 de Paris - 75112 Paris Tél. 04 78 52 32 32 / 04 78 52 32 32 www.saintgervais.com - info@stg.com</p>	<p><b>Garderie / Nursery</b> Garderie des Neiges de Bettex Fonctionne de 08h00 à 18h00 04 78 52 32 32 / 04 78 52 32 32 www.saintgervais.com - info@stg.com</p> <p><b>Halles de la Neige</b> 1000 de Paris - 75112 Paris Tél. 04 78 52 32 32 / 04 78 52 32 32 www.saintgervais.com - info@stg.com</p>	<p><b>Office de tourisme de Saint-Gervais</b> Maison de Saint-Gervais - 43 rue du Mont-Blanc Tél. 04 78 52 32 32 / 04 78 52 32 32 www.saintgervais.com - tourisme@saintgervais.com</p>



Ski pass, signalétique - création de pictogramme

— MAISON

# Comme au Cinéma

Regard croisé entre le septième art et la décoration d'intérieur. Le scénographe et décorateur Pierre Mangin nous a sélectionné parmi ses films préférés, les ambiances à recréer chez soi. Une initiative audacieuse mais qu'on ne peut s'empêcher de conseoir quand un réalisateur réussi a nous transporter dans son univers.

*Article de Pauline André*

Edulcoré **comme**  
Les Parapluies de Cherbourg  
de Jacques Demy

Jacques Demy souriaillait très, depuis des années, d'un cinéma romantique et délectable paré par des parties plus chromatiques et musicales qu'émotionnelles.

Son décorateur, le compositeur de Michel Legrand et le courage de la productrice Mag Bodard lui permettent de réaliser, dans l'inspiration de la jeunesse et de l'inspiration, une œuvre cinématographique sans égales.

1. Ikea
2. BIV
3. Habitat

— MAISON

Intense **comme**  
In the mood for love  
de Wong Kar-wai

Dans le film de Wong Kar-wai, on retrouve ces éléments formels et best d'origine propres à la forme cinématographique. Sur le plan de l'image, le film est digne des grands réalisateurs du cinéma comme Visconti, Minnelli ou premier lieu, mais avec une maîtrise plus de raffinement encore. Tout le film est structuré autour de deux couleurs : le rose et le vert. Le vert représente, comme jadis, une complexité par le rose, plus ou moins visible.

1. La Redoute
2. Starings
3. Flux

Pastel **comme**  
Moonrise Kingdom  
de Wes Anderson

Le genre de Wes Anderson est un mélange de comédie et de tragédie, dans un univers coloré et décalé où chaque détail a une signification et chaque image est parfaitement cadrée et équilibrée. Dans son film, il crée une atmosphère qui fait face à un fond plus sérieux, voire tragique.

Cette douceur est apportée par les couleurs et la rythmique que donne par Wes Anderson, mais aussi par la légèreté de ses personnages. Dans ces décors remarquables, le jeu des acteurs.

1. Flux
2. Maison du Monde
3. Berto



MAISON

**STUDIO** quelle déco pour plus d'espace ?

*Il n'est pas toujours facile de faire rentrer tout le confort moderne dans un si petit espace ! Pourtant c'est le pari tenu par l'architecte d'intérieur, Philippe Ducelle en charge des travaux de rénovation.*

Les plantes sont un bon moyen de faire respirer une pièce. Si vous n'avez pas la main verte, les cactus sont facile d'entretien.

25 € IKEA

**Conseil pro !** Gagner de l'espace en aménageant le dessous de votre lit avec un litot coulisant ou des caissons.

15 € l'unité Maison du monde

Pour vos murs, optez la peinture et le papier peint, privilégier les murs blanc et les cadres photo.

Allumez la lumière ! Un bon éclairage donne une impression de grandeur dans un petit espace.

99 € RAPHI

Utilisez le scif Tapis confortable, pouf, coussin. Minimiser les assises.

49 € habitat



Double pages pour un magazine



### NOS ATELIERS BRICOLAGE

Sous l'œil et les conseils avisés de nos mécaniciens vous apprendrez l'autonomie dans l'entretien et la réparation de votre vélo. Il est mis à disposition des adhérents, des outils, des pièces détachées, des vieux vélos. Par sa forme « dynamique » de réparation autonome, il permet aux personnes qui le désirent d'apprendre à se débrouiller, sans dépendre de quelqu'un.

Permanences tous les samedis matin de 9 heures à 13 heures au siège de l'association  
 Cycloclub, 3, rue Pasteur 87000 Limoges  
 Tél. 05 55 20 20 20

#### LES SAMEDIS DE L'ÉTÉ

samedi 22 juin	Les roues Dévoiler, redresser, changer une roue Remplacer les rayons
samedi 29 juin	Montage et démontage d'un pneu Crevaux, rustines et gonflage
samedi 6 juillet	Éclairage, principe et réparation éclairage à Dynamo éclairage à leds Selle, montage, démontage réglage
samedi 13 juillet	Dérailleurs, montage et démontage Entretien des dérailleurs Changement de câble de dérailleur
samedi 20 juillet	Pédales et pédalier, montage et démontage Réglage jeu de pédalier Montage et démontage de l'axe de pédalier
samedi 27 juillet	Montage et démontage de la potence Serrage potence et guidon

### NOS CIRCUITS DE L'ÉTÉ

#### LES CHÂTEAUX DE LA LOIRE DU 21 AU 28 JUILLET 2017

#### DE RAMBOUILLET AU MONT SAINT MICHEL DU 3 AU 12 AOÛT 2017

#### BEAUNE ET SES GRANDS VIGNOBLES DU 15 AU 18 AOÛT 2017

#### LA VENDÉE À VÉLO : RANDONNÉE MARINE DU 20 AU 25 AOÛT 2017



3, RUE PASTEUR 87000 LIMOGES  
 RENSEIGNEMENTS ET RÉSERVATIONS  
 AU 05 55 20 20 20



DU 21 AU 28 JUILLET 2017

LES CHÂTEAUX DE LA LOIRE  
 8 JOURS À VÉLO  
 DE BLOIS À TOURS

RENSEIGNEMENTS ET RÉSERVATIONS  
 AU 05 55 20 20 20

#### Premier jour : Blois

Arrivée à Blois, découvrez les richesses architecturales de cette ville située tout au bord de la Loire. Promenez vous dans ses petites rues pavées pleines de charme et visitez son château. Ne manquez pas son escalier à vis à l'architecture incroyable.



#### Troisième jour Cheverny-Chaumont sur Loire/ Mosnes

Vous pouvez visiter en chemin le château de Beaugard et son étonnante collection de portraits de personnalités qui ont façonné l'histoire européenne du XIVème au XVIIIème siècle. Vous pouvez admirer le château fort de Fougères-sur-Bièvre, tout en vous promenant entre la Loire et les vignes.



#### Sixième jour : Château de Chenonceau

Partez à la découverte du château de Chenonceau, suspendu au dessus des eaux. Il fête en 2017 ses 500 ans d'existence. En dehors d'une architecture exceptionnelle, vous pourrez y admirer une collection de peinture (Poussin, Rubens, Murillo...)



#### Quatrième jour Chaumont-sur-Loire-Mosnes / Amboise

Vistez le magnifique château de Chaumont-sur-Loire, digne d'un conte de fée. Il accueille chaque année le festival des jardins d'avril à octobre, offrant une palette de créations bluffantes. Le thème du festival en 2017 : «Jardin des sensations». Vous rejoignez ensuite Amboise en vous promenant.



#### Septième jour Amboise-Tours

Vous rejoignez Tours le long de la Loire en passant par le terroir de Montlouis-sur-Loire. L'occasion de déguster ses vins de Loire, sec, demi-sec, liquoreux ou pétillant.



#### Deuxième jour : Blois / Cheverny

Vous partez à la découverte de l'extravagant château de Chambord entouré de sa forêt dense, très agréable à traverser. Découverte de Cheverny, plongez dans le monde de Tintin et découvrez le château qui inspira Moulinsart. A Cheverny, vous pourrez déguster 7 vins sur les 100 proposés à la dégustation par la maison des vins (inclus dans le prix de votre voyage) et familiarisez vous avec les vins de Loire.



#### Cinquième jour Amboise

Bienvenue à la cité royale d'Amboise, une ville d'allure médiévale, témoin de la transformation de l'architecture : du gothique vers la Renaissance.

Ne manquez pas la visite de la dernière demeure de Léonard de Vinci, Le Clos Lucé. Vous pourrez y voir les oeuvres et prototypes futuristes (pour l'époque) réalisés par le grand maître Da Vinci. Une visite ludique et fort instructive.



#### Huitième jour Arrivée à Tours

Découvrez les charmes et l'animation du vieux Tours avec ses maisons à colombages. Vous pourrez visiter la cathédrale Saint-Gatien, voir le pont Wilson et vous promener dans le square Plumereau... Vous pourrez repartir à votre point de départ par le TER si vous le désirez.





## Carte des cocktails pour un bar



*Paris*

Cocktail fruité à base de Crème de pêche, Champagne Roderer, une pointe de Jus d'abricot et une branche de Romarin.

*London*

Cocktail un peu sec avec du Cramberry, du Gin Bombay Saphir, de l'Yliscus et une branche de Menthe fraîche.

*Tokyo*

Cocktail léger avec des morceaux de Pêche blanche, du Saké Japonais KOL, Limonade artisanal et une branche de Thym.

*Rome*

Cocktail inspiré du Spritz Italien avec Mirtille, Prosecco Italien ORA, une pointe d'Aperol artisanal et une branche de Thym.

*Montreal*

Cocktail corse à base d'Orange, de Whisky Bayler Jerry, une goutte de sirop d'érable, du Jus de groseille et une branche de Romarin.

*Moscow*

Cocktail inspiré du wite russe à base de Nectar de Pêche, de la Vodka Russian Bear, une goutte de Lait et un brin de Lavande.

*Singapore*

Mojito revisité avec de la Pêche blanche, du Rhum ambré Kraken, des feuilles de Baillie thal, de la Limonade artisanal et de l'angostura.

Cocktails  
Créations sur demande  
après du barman

2 - Création de logo - packaging

---

Création de logo pour une marque d'huile d'olive haut de gamme



# Création de logo - packaging pour une marque de pop corn







Mise en situation - boutiques et produits dérivés




Packaging d'une boîte d'oeufs bio












CHAMPIONNAT DU MONDE









- Samedi 4 mars - Zenith de Toulouse 18h -  
Renseignement & réservation au 05 00 00 00 00  
[www.fnac.com](http://www.fnac.com)

CHAMPIONNAT DU MONDE



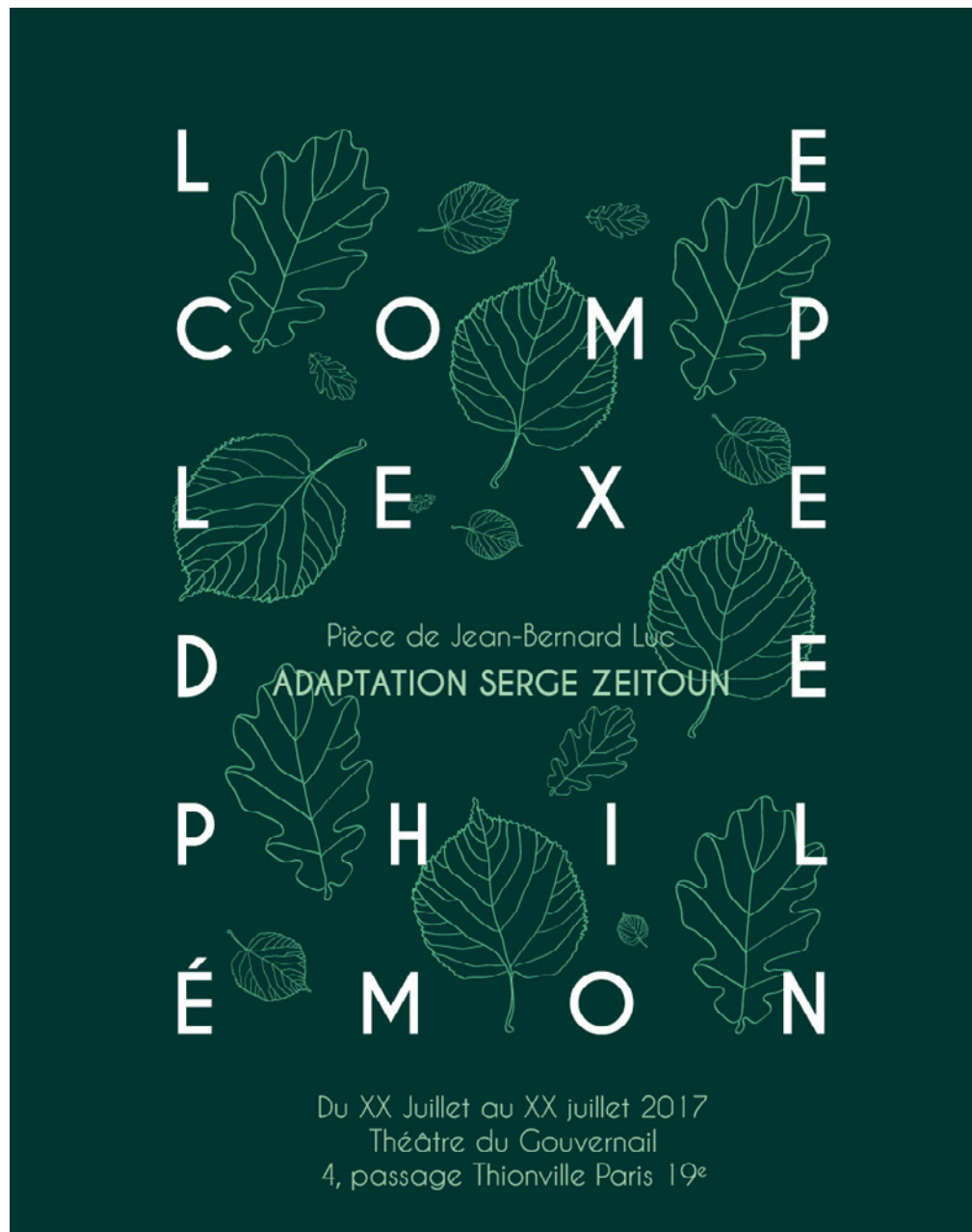
- Samedi 4 mars - Zenith de Toulouse 18h -  
Renseignement & réservation au 05 00 00 00 00  
[www.fnac.com](http://www.fnac.com)





Mise en situation





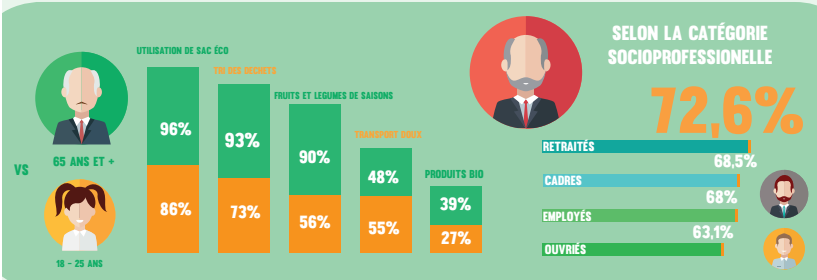
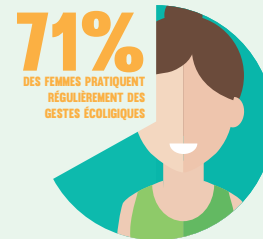
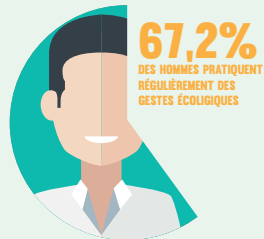
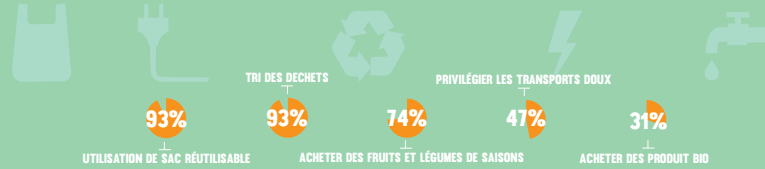
Affiche - spectacle pour enfants



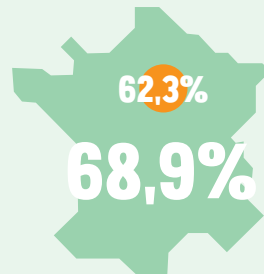


# LES FRANÇAIS ET LES GESTES ÉCO-CITOYENS

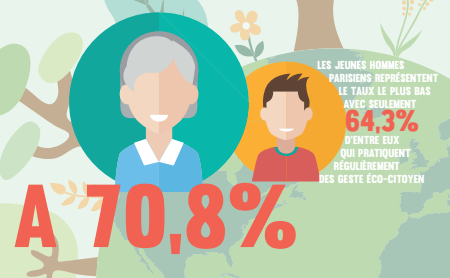
SES PRATIQUES VARIENT EN FONCTION DU SEXE DE L'ÂGE MAIS ÉGALEMENT DU LIEU DE RÉSIDENCE



## PARIS VS PROVINCE



**EN CONCLUSION**  
SE SONT LES FEMMES DE 65 ANS ET PLUS VIVANT EN PROVINCE QUI SONT LES PLUS ÉCORÉSPONABLE



5 – Projets conçu dans le cadre de mon année  
d'apprentissage en entreprise.  
(Crédit Agricole)



Découvrez

# Crédit Agricole CIB

Un réseau mondial d'experts



**7 700**

collaborateurs



**34**

implantations

La dimension internationale de nos activités et la diversité des profils de nos collaborateurs font notre richesse.

Une BFI au service de ses clients



**1 150**

grandes entreprises



**525**

institutions financières

Nos équipes travaillent au cœur de l'économie mondiale en accompagnant la croissance de nos clients.

Des positions de leadership



**Global Bank of the Year**  
(Infrastructure Investor 2017)



**Best green bond house**  
(CMD Portal 2017)

L'excellence de nos spécialistes est reconnue dans de nombreux domaines en France comme à l'international.

Rejoignez

# Crédit Agricole CIB

Nous recrutons chaque année

**800** stagiaires dont 50% en France

**180** alternants

**165** VIE

**100** CDI junior en France

Réalisé par CA Immobilier Services - Production Graphique



TOUT COMMENCE *ici*  
[groupecreditagricole.jobs/cacib](http://groupecreditagricole.jobs/cacib)

**CA** CRÉDIT AGRICOLE  
CORPORATE & INVESTMENT BANK

Flyer - pour le Crédit Agricole

Affiche - My Campus by SILCA

# my **CAMPUS** by SILCA

## Des solutions

- ROOM FINDER**  
Recherche des salles de réunion et facilitateur de visioconférences
- MY CAMPUS**  
Application sur smartphone des CAMPUS de SQYPARK et d'EVERGREEN
- BYNCLIGHT**  
Diodes lumineuses connectées à Skype pour ne plus perdre les appels téléphoniques
- MY TAG**  
Signaler un incident IT dans une salle de réunion avec un smartphone
- VNCA**  
MOA et accompagnement au changement
- WIFI GUEST**  
Nouvelle procédure d'auto enrôlement pour obtenir un code d'accès à Internet

## Des activités et des projets IT

- ESPACES COLLABORATIFS**  
Etude et mise en œuvre des aménagements IT pour les salles de réunion, Lounges, Plateaux projets, Labs, Auditoriums, Business Center,...
- ASSISTANCE ET CONSEIL**  
Assistance sur les technologies des CAMPUS. Initiation aux outils, Privatisation des salles, Conduite du changement.
- VEILLE TECHNOLOGIQUE**  
Digitalisation des espaces de travail, objets connectés (IoT) pour les espaces collaboratifs etc.
- AUDIOVISUEL**  
Affichage dynamique, Signalétique dynamique, Visioconférence SKYPE.

## Une équipe

- Manager  
**Arnaud GANGLOFF**
- Aux finances  
**Marie-Hélène VEYRIER**
- Chef de projet  
**Carol LANDON**
- Gestionnaire de ressources  
**Mélanie SIMSON**

## Deux rôles clés

MOA IT des CAMPUS d'EVERGREEN et de SQYPARK


Responsable des Offres Collaboratives et Digitales SILCA pour toutes les entités clientes

Prochainement au catalogue SILCA




## FRAIS DE GARDE Nouveauté 2018

Dorénavant,  
vous devrez saisir  
sur le **site du C.E. CA CIB**  
vos justificatifs  
de dépenses de garde  
pour vos enfants  
de **2 mois à 12 ans**.



Un stand  
d'information  
sera organisé  
courant janvier.



Le Comité d'Entreprise  
ne pourra vous faire bénéficier  
du remboursement qu'à partir  
de votre document téléchargé.

Invitation - International Treasury Management



LES ÉQUIPES HRE  
ONT LE PLAISIR  
DE VOUS PRÉSENTER  
**HectoR**  
VOTRE NOUVEAU  
CHATBOT RH

Une question sur  
les congés, les absences  
ou le CET ?



Je vous donne  
rendez-vous sur  
l'intranet  
HRE à votre service  
pour y répondre.

Affiche - Chatbot Hector

### Quelques rappels sur la mobilité Groupe

**Les règles d'or de la mobilité au sein de CAPS**

- 100% des postes à pourvoir sont publiés dans la bourse de l'emploi interne.
- Pour effectuer une mobilité, le collaborateur doit avoir une ancienneté minimum de 3 ans dans son poste en CDI.
- Les 3 acteurs (collaborateur, manager, RRH/GRH) doivent être impliqués dans le processus de mobilité le plus tôt possible : c'est le **principe de Transparence**.
- Dès lors que la candidature est retenue (RRH et manager informés), la prise de poste doit se faire dans les **3 mois**.

**Au sein du Groupe Crédit Agricole S.A.**

Convention tripartite et maintien du salaire brut de base fixe et de l'équivalent de classification

Recours de l'ancienneté, absence de période d'essai et transfert des droits à retraite

- Période : de 3 mois maximum

**Vers ou en provenance des Caisses régionales**

Convention tripartite avec ajustement au cas par cas

Recours de l'ancienneté, absence de période d'essai et transfert des droits à retraite

- Période : de 3 mois maximum

**À noter**

Dans le cadre de l'accord Groupe GPEC (Gestion Prévisionnelle des Emplois et des Compétences), 3 jours (soit 10% de 3 ans) peuvent être utilisés sur son temps de travail afin de se consacrer à son projet de mobilité.

CA CREDIT AGRICOLE PAYMENT SERVICES

### Les engagements des acteurs de la mobilité

Le collaborateur est au cœur du processus et à l'initiative de la demande de changement.

**En tant que Collaborateur**

- Je suis responsable pour échanger avec le collaborateur
- Je partage mon savoir
- Je participe au conseil et de feedback sur ses résultats et résultats, ses axes de développement et je peux suggérer des pistes d'actions.

**En tant que Manager**

- Je suis responsable pour accompagner le collaborateur
- Je participe au conseil et de feedback sur ses résultats et résultats, ses axes de développement et je peux suggérer des pistes d'actions.

**En tant que RRH/GRH**

- Je suis à l'écoute et je propose des solutions
- Je participe au conseil et de feedback sur ses résultats et résultats, ses axes de développement et je peux suggérer des pistes d'actions.

**Le processus de mobilité**

AL Legendre, DRH

## Charte de la mobilité

# Les règles d'or

**100%** des postes à pourvoir sont publiés dans la bourse de l'emploi interne.

Pour effectuer une mobilité, le collaborateur doit avoir une ancienneté minimum de **3 ans** dans son poste en CDI.

Les 3 acteurs (collaborateur, manager, RRH/GRH) doivent être impliqués dans le processus de mobilité le plus tôt possible : c'est le **principe de Transparence**.

Dès lors que la candidature est retenue, la prise de poste doit se faire dans les **3 mois**.

CA CREDIT AGRICOLE PAYMENT SERVICES

CA CREDIT AGRICOLE PAYMENT SERVICES

Affiche et dépliant - Charte de la mobilité



# Le nouveau portail WiFi Invité

## Le WiFi invité en toute simplicité sur les CAMPUS

Le WiFi Invité est disponible du lundi au vendredi de 7h à 20h.

Il est accessible depuis les PC Portables, Smartphones, tablettes etc en choisissant le réseau WiFi «GCA\_Invite».

Réalisez seul votre demande depuis votre smartphone ou PC. Votre code d'accès sera envoyé par SMS, après avoir été approuvé par un collaborateur du Groupe appelé «Sponsor».

CA CRÉDIT AGRICOLE

CAMPUS by SILCA

Conçu et réalisé par CA Immobilier Services - Production Graphique

# Le nouveau portail WiFi Invité

Le WiFi invité en toute simplicité sur les CAMPUS

## Comment ça marche ?

CA CRÉDIT AGRICOLE

CAMPUS by SILCA

### Le nouveau portail WiFi Invité avec auto-enregistrement

Sur le CAMPUS, les visiteurs peuvent bénéficier d'un accès internet « invité ». Ils peuvent obtenir leurs identifiants de connexion en s'enregistrant eux-mêmes sur le portail.

Le WiFi Invité est disponible du lundi au vendredi de 7h à 20h.

- Il est accessible depuis les terminaux de type PC Portable, tablette et smartphone quel que soit l'OS.
- Il ne nécessite aucune installation d'application.
- Le visiteur réalise seul sa demande depuis son terminal.
- Son code d'accès est envoyé par SMS, après avoir été approuvé par un collaborateur du groupe appelé «Sponsor».

Pour se connecter, il faut choisir le réseau WiFi «GCA\_Invite». Avec ce nouveau portail, il est possible d'accéder à Internet pour des périodes de validité différentes :

- Pour une journée
- Pour un dimanche
- Pour une semaine
- Pour un mois

Le visiteur doit s'identifier et indiquer les coordonnées de son Sponsor. Il reçoit par SMS son identifiant et son mot de passe.

Toutes les entités présentes sur les CAMPUS de ENERGREEN, SOYPARK, Villejeuf, Macey ... etc - ayant souscrites à l'offre WiFi SILCA bénéficiaire de ce service

- BH, CANGIS, CADES, CA CF, CAER, CA IMMO, CALAF, CAPS, Cribis Agricole S.A., FCAM, LCL, SILCA, SODICA

### Comment obtenir ses identifiants ?

Au préalable,

- Munissez vous du mail de votre correspondant sur le site collaborateur du Groupe. Ce sera votre Sponsor
- Depuis votre Smartphone ou PC Portable, choisir le Réseau WiFi « GCA\_Invite »

- S'enregistrer
- Choisir la durée de validité
- S'identifier et indiquer le sponsor
- Envoyer
- Réception du mail par le sponsor
- Envoi d'un SMS au visiteur
- Se connecter

Affiche et dépliant - Portail guest wifi

