



MAUD PRUNIER
BOOK 2017-2018



Supports de communication

KIT DE COMMUNICATION Sanofi Business Services France

Conception des supports de communication à destination des collaborateurs de Sanofi sur les outils et applications de Sanofi Business Services France, déclinés sous plusieurs formats, pour être mis sur les événements ou distribués à l'ensemble des collaborateurs.



Dépliant six volets

Grâce à une équipe transverse et diversifiée, Sanofi Business Services contribue à garantir une offre de services d'excellence à l'ensemble de nos collaborateurs et partenaires.

LES CENTRES D'EXPERTISE

Gestion des sites et des archives
Services aux résidents, salles de réunion, réservations, nettoyage, maintenance, sécurité, pour un environnement de travail efficace et sécurisé.

Achats
Sourcing stratégique, catalogues d'achats et gestion de la relation avec le fournisseur.

Immobilier
Schémas directeurs immobiliers, gestion des immobilisations et des lieux, projets immobiliers, constructions et aménagements.

Le Kiosque

by SANOFI BUSINESS SERVICES

du lundi au vendredi de 9h00 à 17h00

Campus Sanofi
511 de Bièvre
Rue de Chaulieu
Bâtiment 141

Campus Sanofi
Lyon
Rue de Chaulieu
Bâtiment 141

Site de La Boétie
Espace H103

Site de Chilly
B10-D005

LES PROCESSUS END-TO-END

Connect to Resolve
Activité opérationnelle visant de la question de l'agent à la résolution de l'incident.

Employee Experience
Activité opérationnelle visant à améliorer l'expérience client.

Purchase to Pay
Activité opérationnelle visant à garantir l'efficacité de la chaîne de valeur.

Customer Invoicing to Cash
Activité opérationnelle visant à garantir l'efficacité de la chaîne de valeur.

Account to Report
Activité opérationnelle visant à garantir l'efficacité de la chaîne de valeur.

SERVICES PROPOSÉS

Obtenir des accès aux applications SBS
Demander une carte bancaire corporate
Commander et recevoir vos cartes de crédit
Commander des prestations de voyage
Utiliser des applications mobiles
Passer une commande
Petits coûts

Établir des notes de frais
Établir vos demandes d'intervention
En savoir plus sur l'utilisation du portail SBS Info Service
Gérer votre compte restaurant
Demander une attestation employeur
Vérifier votre état de bureau
Service printing

Dépliant quatre volets

Le Kiosque

by SANOFI BUSINESS SERVICES

Ouvert de 9h00 à 17h00

Campus Sanofi Val de Bièvre
82, avenue Raspail
92250 Gentilly

Site de Chilly-Mazarin
1, avenue Pierre Brossollette
91365 Chilly-Mazarin

Site de La Boétie
54, rue La Boétie
75008 Paris

Campus Sanofi Lyon
14, espace Henry Vallée
69007 Lyon

SAV BNP CARTE CORPORATE
Hotline BNP SAV Porteurs 7j/7 et 24h/24
0 810 002 181
CarteAffaires@sanofi.com
à déposer ou à envoyer au Kiosque by SBS

AGENCE DE VOYAGES
01 41 24 56 69
Urgences : 7j/7 et 24h/24
(nuit et week-end : service facturé 30€)

SERVICES DEPUIS EASYSITE

- Demande d'intervention
- Salles de réunion
- Plans des sites
- Services sur le campus / site (Restauration / Transports / Parkings)
- Service social et médical / HSE
- Démarche éco-responsable
- Numéros utiles
- QR Codes
- etc.

SANOFI BUSINESS SERVICES

Les indispensables

SANOFI

Stands parapluie et banque d'accueil



Dépliant quatre volets

Depuis My Sanofi

INTRANET SBS FRANCE
http://mysanofi.sanofi.com/sbs/france

CONCUR
01 55 71 66 60 (option 2)
du lundi au vendredi de 9h00 à 18h00

Permanences téléphoniques
01 55 71 02 02
du lundi au vendredi de 9h00 à 18h00
(accès depuis My Sanofi ou depuis un réseau externe
https://sanofi.eu/portals/sbs/france/accueil/)

COMPATIBILITE FOURNISSEURS
01 55 71 66 60
du lundi au vendredi de 9h00 à 18h00
SANOFI.Comptabilitefournisseurs@sanofi.com

01 55 71 66 64
du lundi au vendredi de 09h30 à 12h30 et de 14h30 à 16h30
AdminAchats_Paris@sanofi.com
Marketing et ventes, Achats généraux, Achats et achats
AdminAchats_Lyon@sanofi.com
Développement et maintenance, Comptabilité et distribution

CENVOPRINT - REPROGRAPHIE
01 55 71 22 77
cvo@reprographie@sanofi.com
Cécile de Bièvre - 808 R.1
Généraliste des sites en France

SANOFI BUSINESS SERVICES

Les indispensables

SANOFI

Pavé Liens rapides de l'intranet Sanofi redessiné sur illustrator

Liens rapides

Alert, Connect, eBuy, iLearn, ITS Service Portal, My Travel, SaSHA, Workday, eRH, eRoom, Intranet France, itinérants, Managers France, CervoPrint Reprographie, SBS France, SBS Info service

> View all

Depuis My Sanofi

INTRANET SBS FRANCE
http://mysanofi.sanofi.com/sbs/france

CONCUR
01 55 71 66 60 (option 2)
du lundi au vendredi de 9h00 à 18h00

Permanences téléphoniques
01 55 71 02 02
du lundi au vendredi de 9h00 à 18h00
(accès depuis My Sanofi ou depuis un réseau externe
https://sanofi.eu/portals/sbs/france/accueil/)

COMPATIBILITE FOURNISSEURS
01 55 71 66 60
du lundi au vendredi de 9h00 à 18h00
SANOFI.Comptabilitefournisseurs@sanofi.com

01 55 71 66 64
du lundi au vendredi de 09h30 à 12h30 et de 14h30 à 16h30
AdminAchats_Paris@sanofi.com
Marketing et ventes, Achats généraux, Achats et achats
AdminAchats_Lyon@sanofi.com
Développement et maintenance, Comptabilité et distribution

CENVOPRINT - REPROGRAPHIE
01 55 71 22 77
cvo@reprographie@sanofi.com
Cécile de Bièvre - 808 R.1
(pour tous les sites en France)

© Communication SBS France - Mars 2018 - Document à usage interne

SANOFI BUSINESS SERVICES

ACCOMPAGNER
Nous accompagnons nos collaborateurs.

CONNECTER
Nous nous connectons pour améliorer l'expérience client.

SIMPLIFIER
Nous simplifions les processus pour sans cesse nous améliorer.

DÉLIVRER
Nous délivrons de la valeur pour contribuer au succès de Sanofi.

SANOFI

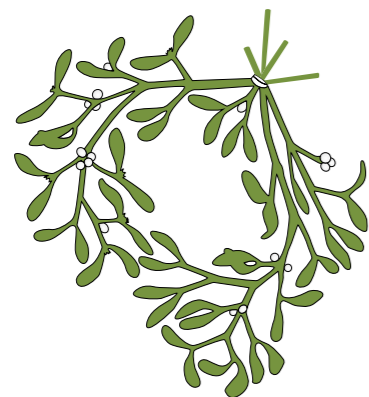
Rollup

HEADERS EMAILING
Sanofi Business Services France

Création des headers emailings des brèves Sanofi Business Services France pour les fêtes de fin d'année.



Création du visuel pour la carte de vœux 2018, pour l'entité Sanofi Business Services France.



BANDEAUX FACEBOOK
© Éditions Mango, 2017

Création de visuels pour les Éditions Mango dans le cadre de la promotion des ouvrages sur leurs pages Facebook.



SUPPORTS PROMOTIONNELS

Création de visuels destinés à faire la promotion d'ouvrages ou d'événements auprès d'une population ciblée.

Mise à jour de la plaquette parenting présentant les différentes collections de ce département des Éditions Mango.
Adaptation du gabarit suivant l'accroissement du nombre de titres de la collection.

Édito

La parentalité d'aujourd'hui n'est plus celle de nos parents. La société actuelle, marquée par la suprématie du numérique, nous met face à de nouveaux défis pour élever nos enfants et les rendre autonomes et acteurs de leur avenir. Le soutien de famille elle-même est en pleine évolution. Mais ce qui demeure est le souhait profond de chaque parent d'accompagner son enfant au mieux et de veiller à son développement, de veiller à son bien-être et à son épanouissement. En parallèle, la science a fait d'énormes progrès sur la compréhension du fonctionnement de nos cerveaux, la science a fait d'énormes progrès sur la compréhension du fonctionnement de nos cerveaux des enfants, de leur développement général, de leurs besoins émotifs. Fortes de ces connaissances, de nouvelles pédagogies sont apparues, comme la pédagogie positive, qui met au cœur de leur pratique le bien-être de l'enfant.

Mango est l'éditeur qui souhaite transmettre, avec ses auteurs — véritables pointures chacun dans leur domaine — toutes ces connaissances au plus grand nombre. Avec nos livres, qui partagent tous une approche décomplexée et ludique, un ton enjoué et contenu vaillants, chaque parent aura toutes les clés pour, étape par étape, tenir son enfant avec une main solide, confiante, structurante, et petite à petits le laisser s'enlever vivre sa vie d'adulte, pleinement.

L'Éditeur

Sommaire

Les états Zen	5
Le bien-être de mon enfant	4
Le Journal créatif	5
Happy Family	6
Les événements d'activités	7
Une année avec mes enfants	8
Mon atelier Montessori	9
Famille complix	10
Petit décodeur illustré	11
Aider à grandir	12
Puériculture	13
Naissance	14
Les coffrets	15

MANGO
parents-enfants
Des livres pour une famille complix !

pédagogique • coloré • décomplexé • positif • ludique

Puériculture

9 mois !

12 à 18 mois, la première année de l'école maternelle !

2 à 3 ans, la première année de l'école primaire !

4 à 6 ans, la première année de l'école élémentaire !

7 à 9 ans, la première année de l'école moyenne !

10 à 12 ans, la première année de l'école secondaire !

13 à 15 ans, la première année de l'école supérieure !

16 à 18 ans, la première année de l'école universitaire !

19 à 21 ans, la première année de l'école professionnelle !

22 à 25 ans, la première année de l'école supérieure !

26 à 30 ans, la première année de l'école supérieure !

31 à 35 ans, la première année de l'école supérieure !

36 à 40 ans, la première année de l'école supérieure !

41 à 45 ans, la première année de l'école supérieure !

46 à 50 ans, la première année de l'école supérieure !

51 à 55 ans, la première année de l'école supérieure !

56 à 60 ans, la première année de l'école supérieure !

61 à 65 ans, la première année de l'école supérieure !

66 à 70 ans, la première année de l'école supérieure !

71 à 75 ans, la première année de l'école supérieure !

76 à 80 ans, la première année de l'école supérieure !

81 à 85 ans, la première année de l'école supérieure !

86 à 90 ans, la première année de l'école supérieure !

91 à 95 ans, la première année de l'école supérieure !

96 à 100 ans, la première année de l'école supérieure !

30 jours pour pratiquer l'autohypnose

128 pages + 30 cartes + 30 QR-codes
14,95 €
ISBN : 978237017889

Pascal Chami
Dr Damien Du Perron
Préface : Jean-Marc Benhaïem
<http://www.mangoeditions.com/>

Composé à la fois d'un livret explicatif et de 30 cartes (illustration au recto / exercice pratique au verso), ce livre permet de lâcher prise et se ressourcer, mais également de se libérer de ses angoisses ou ses addictions. Pour parfaire l'expérience, la voix du thérapeute vous accompagne grâce à un flashcode (1 fichier audio par exercice).

Quelques minutes de pratique par jour suffisent pour progresser en douceur et retrouver un quotidien apaisé !

l'intérieur du livre

Flyer A5 pour distribuer lors de conférences réalisées par les auteurs.

Communiqué de presse à destination des journalistes (présentation du livre et de son concept, biographie de l'auteur, sommaire du livre).

à quatre mains !
Enfin un livre dans lequel parents et enfants peuvent s'exprimer librement !

Ce livre, d'une approche novatrice, est composé de deux livres.

Le premier regroupe plus de 60 activités pour développer l'épanouissement, la confiance en soi et l'inventivité de son enfant.

Le second est un Journal créatif prêt à être rempli, qui permet aux enfants comme aux parents d'exprimer leur créativité et de partager un véritable moment complexe.

CLIQUEZ POUR FEUILLETER LE LIVRE

POINTS-CLÉS :

- Un concept inédit
- Ouvrage qui mêle créativité et bien-être
- Renforce le lien parents / enfant

Parution : 25 mai 2017 - 16.4 x 21.8 cm - 17.50€ - 80 + 48 pages - 2 livres en 1 - Cartonné
Communication : Amandine Sanchez - a.sanchez@fleureditions.com

MANGO www.mangoeditions.com

Création de visuels pour l'agence de voyages Sensations du Monde.
Choix typographiques et iconographiques.

Budapest

Découvrez toutes nos offres de voyage à Budapest, visitez la ville toute l'année avec nos différentes formules de séjours ou week-end à Budapest. Vivez une escapade de charme grâce à notre fine sélection d'hôtels de qualité alliant charme et confort en plein cœur du centre historique, et spécialement négociés pour vos week-end, ponts et vacances.

N'hésitez pas à nous contacter pour en savoir plus sur la destination ou nos forfaits, nos spécialistes construisent avec vous des voyages qui vous ressemblent.

www.sensationsdumonde.com

La capitale hongroise est caractérisée par ses deux bords. **Buda et Pest**. Séparés par le Danube mais reliés, neuf ponts partagent aux charmes de la ville, leur option et leur complémentarité font l'histoire de Budapest. Margitsziget divisant le fleuve en deux branches et parc sont le trait d'union entre les deux.

Buda concentre des quartiers médiévaux et bâtiments baroques tout en étant dominé par la colline du Château et celle de Gellert avec sa citadelle. À visiter l'Église Matthias et le bastion des Rêcheurs. À **Obuda**, on retrouvera le palais baroque des Zichy et la **Place Rör** ainsi que le Musée Vasarely. **Pest** sur l'autre rive est dominé par le Parlement de style néo-gothique au bord du Danube.

On admirera l'ordonnement des rues constituées en rayon, les nombreux musées, et les bâtiments Art-Nouveau ou encore l'Opéra ou la gare de l'Ouest (construite par la société Eiffel). On remarquera les belles demeures de l'avenue Andrássy et à son extrémité la Place des Héros.

Ville d'eaux thermales. Budapest est célèbre pour ses bains, ceux fréquentés par les joueurs d'échec, ainsi que les bains Turcs. Cafés et musiques bigrimes ainsi que gastronomie sont d'autres attraits qui rendent un séjour dans cette belle capitale de l'est encore plus attractif.

VOLS + HÔTEL CHARME
PROMO 4 JOURS À PARTIR DE **326 € HT**

Sensations du monde

Prague

VOLS + HÔTEL CHARME
PROMO 4 JOURS À PARTIR DE **301 € HT**

Sensations du monde

Florence

Vivez l'art et l'histoire de la Renaissance à partir du 15^e siècle. Florence, ville de la Renaissance, est une ville unique. Elle est la capitale de la Renaissance italienne. Elle est la ville où l'art et l'histoire se rencontrent. Elle est la ville où l'art et l'histoire se rencontrent. Elle est la ville où l'art et l'histoire se rencontrent.

Vienne

VOLS + HÔTEL CHARME
PROMO 4 JOURS À PARTIR DE **259 € HT**

Sensations du monde

Lisbonne

VOLS + HÔTEL CHARME
PROMO 4 JOURS À PARTIR DE **256 € HT**

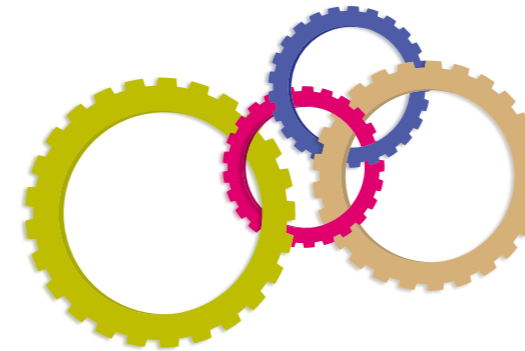
Sensations du monde

Conceptions de visuels dans le cadre d'événements publics.
Choix typographique.
Création d'illustrations.



Affiche en vue d'un concours de danse

Conceptions de visuels pour les invitations au SBS Café, événement organisé par l'équipe Quality, Performance and Lean de Sanofi Business Services France.
Création d'illustrations.



SANOBI BUSINESS SERVICES CAFÉ

LE DESIGN THINKING
ou comment faire émerger de nouvelles idées ?

lundi 26 mars 2018
13h30-14h
hall Bât D

Vous vous êtes toujours demandé ce qu'était le Design Thinking ?
Venez découvrir la méthode et les bénéfices que vous pourrez en tirer au quotidien !

Atelier dynamique et participatif, animé par l'équipe Quality, Performance & Lean - SBS France

SANOBI

Théâtre de boulevard



Théâtre pour enfants



Conception des posters réalisés en vue du séminaire des itinérants Sanofi pour leur présenter les activités des assistantes sociales.
Création des illustrations.

SANTÉ Maladie - Handicap - Invalidité	SANOBI BUSINESS SERVICES
Accompagnement dans les démarches Informations sur les dispositifs de protection sociale interne comme externe Lien avec la médecine du travail Maintien dans l'emploi Adaptation du poste de travail	
DÉPENDANCE Parent âgé - Enfant handicapé	
ACCORD DÉPENDANCE SANOBI ATA (garantie) Humanitas (fonds social) Responsabilité (plateforme d'assistance) etc.	
LOGEMENT Location - Accession - Travaux	
ACHETER AGRANDIR RÉNOVER	Prêt accession Prêt agrandissement Prêt travaux Conseil en financement
LOUER	
Offres de logement sociaux → Projicilla	
Avance du dépôt de garantie et garantie impayés de loyer → Loca-Pass	
Aide aux apprentis → Mobil-Jeune	
Aide aux personnes en mobilité professionnelle → CI-PASS Mobilité	
Hébergement temporaire et d'urgence	

SANOBI BUSINESS SERVICES

Tout au long de votre parcours professionnel, l'assistante sociale vous accompagne autour de différentes thématiques.

SANTÉ Maladie Handicap Invalidité	DÉPENDANCE Un parent âgé Un enfant handicapé	FAMILLE Finances Enfants Conjoint
VIE PROFESSIONNELLE Arrivée dans la société Droits et devoirs Fin de carrière		LOGEMENT Location Accession Travaux

SANOBI
Empowering Life

JE T'AI RENCONTRÉ PAR HASARD

Théâtre du corps
Pietragalla-Derouault

Interprétation, mise en scène et chorégraphie

Marie-Claude Pietragalla
Julien Derouault

Création musicale

Yannael Quenel

Musiques

Henryk Gorecki
Antonio Vivaldi
Arvo Part
Yann Tiersen
Portishead
Gustav Mahler

Lumière

Eric Valentin
assisté de Damien Chavant

Mercredi 18 janvier
20h30

Au théâtre
Durée : 1h20

L'amour est une force révolutionnaire qui fait rêver à des lendemains radieux et engendre une puissance créatrice. L'amour est un mystère, il s'adresse à notre part d'inconnu. C'est peut-être l'épreuve la plus difficile, la plus haut témoignage de soi-même. Qu'est-ce qui est déterminant dans une rencontre ? Un regard, un geste, une attitude, un silence, une étincelle qui jaillit, une magie qui se crée, un moment de grâce que l'on définit comme un choc amoureux. Et puis le couple se forme, il s'inscrit dans l'espace et le temps, il se constitue de multiples choses, sensations, références qu'ils se sont mutuellement permis de découvrir en eux.

Je t'ai rencontré par hasard est un voyage intime, un chemin à travers ce qui peut constituer le lien amoureux, humain et singulier de deux êtres : une pièce sur le présent, la durée et le mouvement des sentiments et parfois leurs volatilités.

Deux danseurs charismatiques
ensemble à la vie et à la scène
qui s'offrent un rendez-vous spectaculaire »
Le Monde 2015

DANSE



Édition / Presse



BROCHURES

Conception de gabarits.
Choix iconographiques
et typographiques.



Domaine de Chantilly



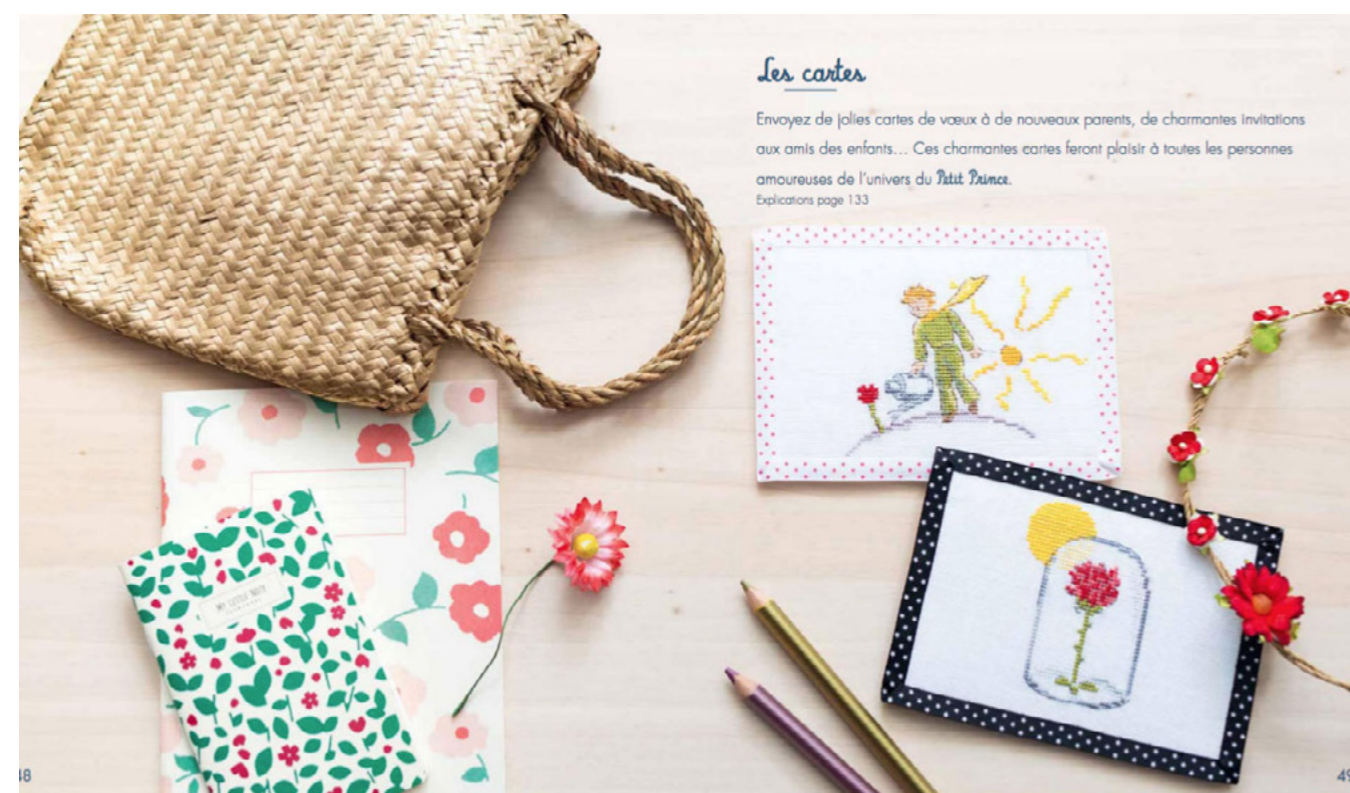
Deux propositions réalisées



Le Petit Prince

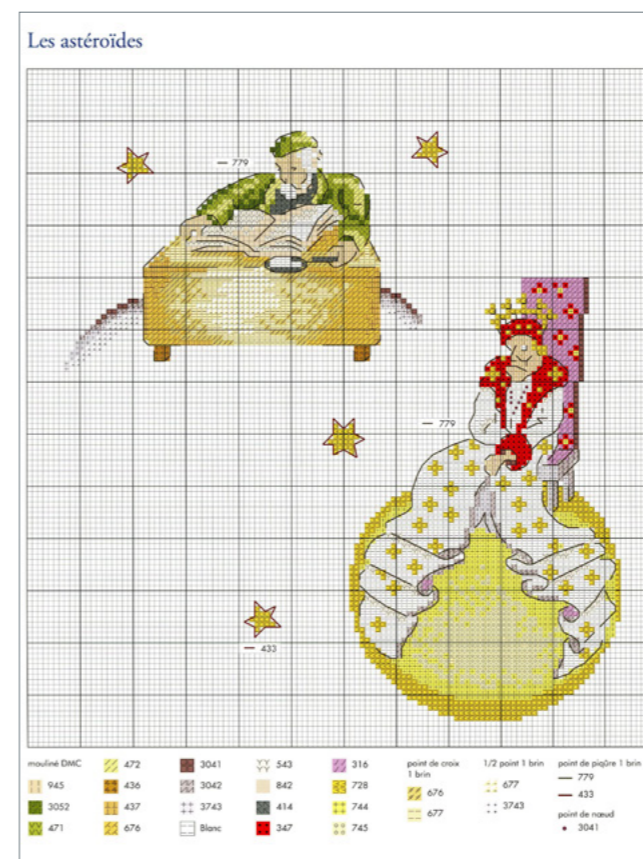
© Éditions Mango, 2017

Intégration du texte
et des grilles de points de croix
dans la maquette.
Suivi du projet avec l'éditrice.
Réalisation du projet suivant
la charte graphique
du Petit Prince.



Les cartes

Envoyez de jolies cartes de vœux à de nouveaux parents, de charmantes invitations aux amis des enfants... Ces charmantes cartes feront plaisir à toutes les personnes amoureuses de l'univers du Petit Prince.
Explications page 133



Doubles pages de présentation des grilles de point de croix, avec référencement des fils utilisés propre à chaque broderie.



Page présentant une photo de la planche de point de croix réalisée, associée à des citations de l'œuvre originale, en adéquation avec le thème de la broderie.

Présentation des objets à réaliser, avec note explicative.

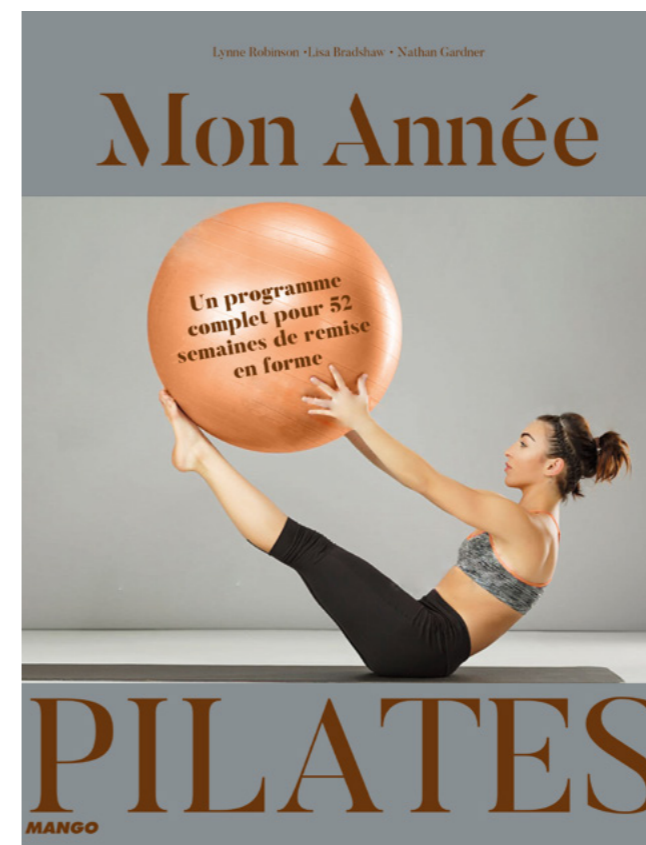


COUVERTURE DE LIVRES
© Éditions Mango, 2017

Création des visuels des plats 1 et 4, ainsi que la tranche, pour les titres des Éditions Mango à partir d'un titre et d'un thème.
Intégration dans un principe de collection.
Choix typographique et iconographique.
Proposition d'un visuel puis adaptation en fonction des remarques et suggestions des éditeurs.



▲ Astro-thérapie
Philippe Regnicoli
format : 169x240 mm
◀ Deux propositions



Mon année Pilates (mise à jour de l'ouvrage et de sa charte graphique)
Lynne Robinson - Lisa Bradshaw - Nathan Gardner
format : 239x279 mm



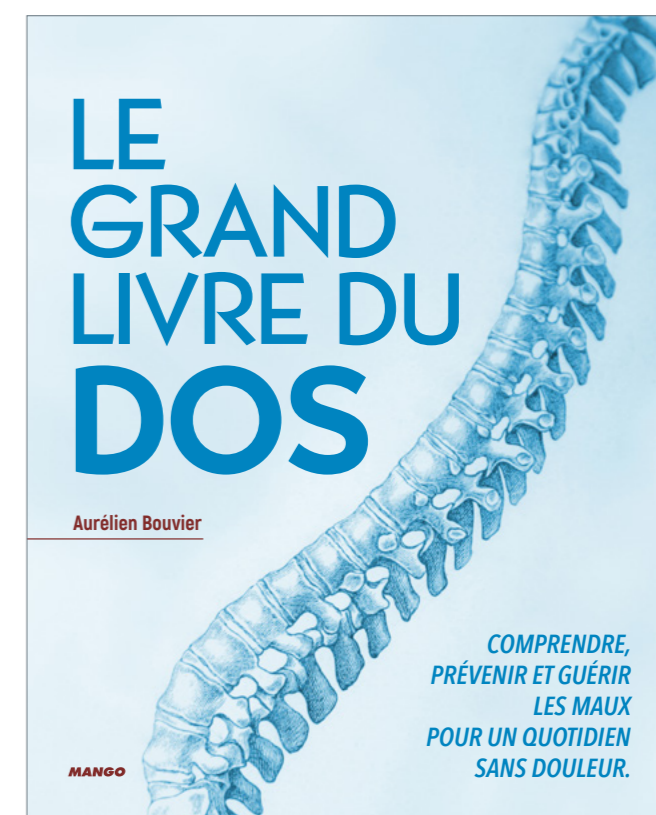
Auriculo-thérapie
Raphaël Nogier
format : 169x240 mm



Home-thérapie
Anne-Valérie Rocourt
format : 169x240 mm



▲ Le grand livre du dos
Aurélien Bouvier
format : 187x234 mm
Deux propositions ➤



COMPRENDRE,
PRÉVENIR ET GUÉRIR
LES MAUX
POUR UN QUOTIDIEN
SANS DOULEUR.

OSTÉOFORM

Création d'un logo pour une association d'ostéopathes et de praticiens de médecine parallèle, intervenant au sein des entreprises.

OSTÉOform
L'ÉQUILIBRE AU NATUREL

OOYL

Création d'un logo pour un producteur d'huile d'olive tunisienne.



DEUX MINUTES AVEC Sanofi Business Services France

Création de l'identité visuelle
d'une rubrique publiée dans
les brèves de Sanofi Business
Services France.
Conception du gabarit pour
la mise en page de l'interview.



SBS INFO SERVICE Sanofi Business Services France

Création de l'identité visuelle
de la plateforme RH SBS Info
Service.



HACKATHON BY SBS
Quality, Performance and Lean,
Sanofi Business Services France

Création de l'identité visuelle de l'évènement.
Conception des supports de communication (bandeau facebook, affiches, invitations envoyées aux étudiants et aux collaborateurs).
Déclinaison du logo sur goodies.
Définition d'une charte colorimétrique propre à la communication de l'évènement, à partir de la charte graphique de Sanofi.



Badge de l'évènement



Carnet et crayon customisés, distribués aux étudiants

HACKATHON



Campus Croix de Berny
Antony

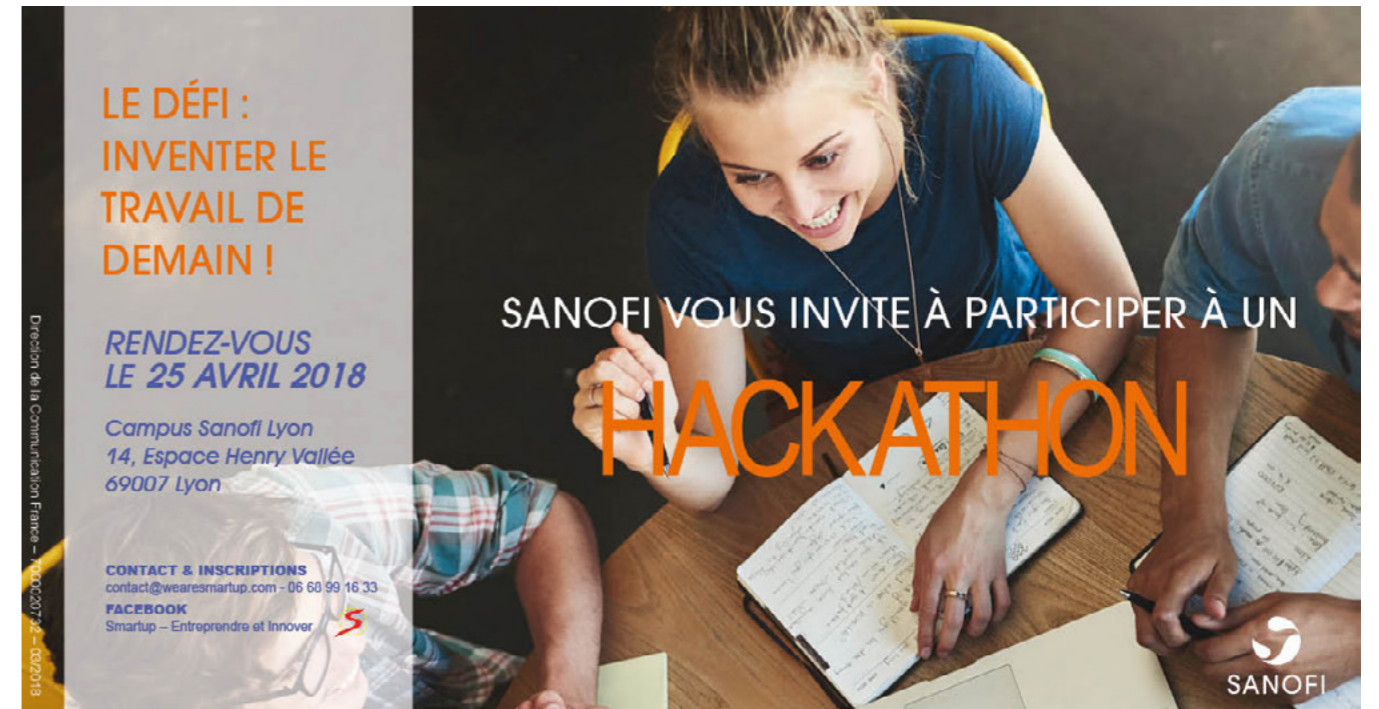
Mot de remerciement
envoyé aux étudiants
après l'évènement

Diplôme remis aux étudiants



Diplôme remis aux étudiants

Campus Sanofi Lyon



Dos des flyers

Confirmation d'inscription
envoyée
aux étudiants

Mot de
remerciement
envoyé aux
étudiants après
l'évènement



Ce présent diplôme certifie que
Guilhem Prunier
a participé au Hackathon by Sanofi Business Services
organisé par Sanofi
le mercredi 25 avril 2018.

Olivier Clauzel
Directeur Établissement Campus Sanofi Lyon



MONT-BLANC/ SAINT-GERVAIS

Mise à jour de la brochure de la station, avec plan d'accès au site.

Création de la signalétique (pictogrammes, totems, pass montagne).

Traitement des informations (totem et brochure) en bilingue (Français / Anglais).



Pages informations pratiques.

Couverture de la brochure



Plan d'accès



Pictogrammes



Totems de signalisation



Skipass

Doubles pages intérieures



Une pincée de terroir, et la tradition s'invite

TASTE THE FRUIT OF OUR LAND AND DISCOVER OUR LOCAL TRADITIONS

A local speciality revisited by a Michelin star chef reinforces the generosity and the strength of our culinary traditions. Passed down, from one generation to the next, local traditions are everywhere to be found; at the Museum of sacred Art, along a mountain trail...

Une spécialité du coin revisitée par un chef étoilé, et c'est toute la générosité et toute la force de nos traditions qui s'installent à table. A table, mais pas que... Transmises au fil des générations, nos traditions sont partout, dans le Musée d'Art sacré comme au détour d'un sentier, impatientes de se raconter.

1. Partir à la découverte de nos artisans locaux. Ils seront heureux de vous faire découvrir leur savoir-faire. Discover the work of our local artisans.
2. Souvenir mythique des vacances aux sports d'hiver: les Souvenirs aux Thermes. Memories of a winter sports holiday: the famous Souvenir aux Thermes.
3. L'église de Saint-Nicolas-de-Vérocé, l'un des plus beaux d'ouest du Val de Savoie. The church of Saint-Nicolas-de-Vérocé, one of the most beautiful in the west of the Val de Savoie.
4. Repêchage à Megève, notre chef étoilé devant les fourneaux. Fishing in Megève, our Michelin star chef at work at the stoves.
5. Qui a dit que on ne pouvait pas venir avec gastrotrisme? Who said that eating doesn't rhyme with gastrotrismus? Saint-Gervais Mont-Blanc by night.
6. Saint-Gervais Mont-Blanc, de nuit. Saint-Gervais Mont-Blanc, at night.
7. Déguster les produits du terroir. Enjoy a taste of local produce.
8. A Saint-Gervais, notre plaisir: vous divertir. In Saint-Gervais, our pleasure is to entertain you!



FUNNY POP

Création d'un logo pour la marque de pop-corn Funny Pop.

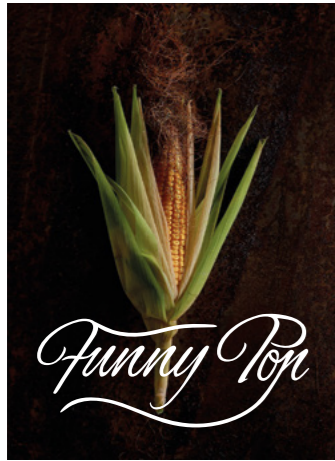
Conception et mise en page de la charte graphique.

Déclinaison du logo sur goodies.

Création du packaging, décliné en plusieurs parfums, suivant une planche tendance.

Funny Pop

CHARTRE GRAPHIQUE



Présentation de l'entreprise.

Maquette de packaging créée sur illustrator.

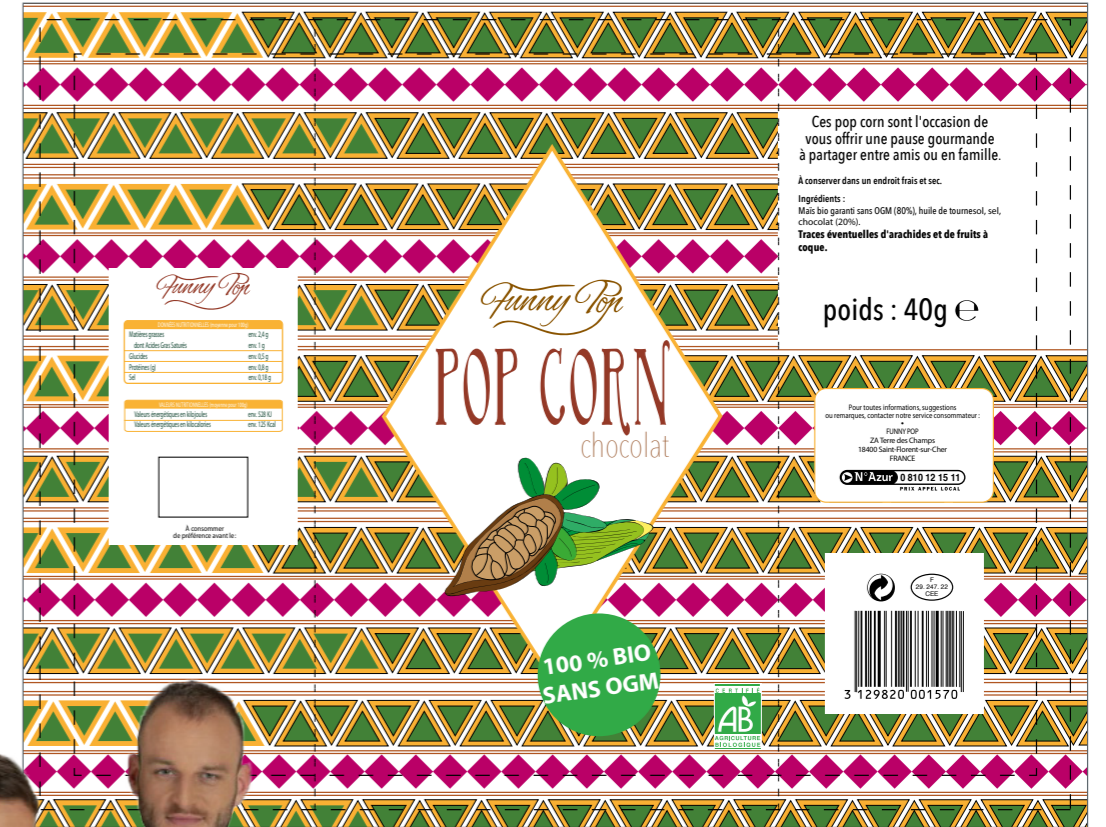


Planche tendance du packaging parfum chocolat.

Cartes de visite



Recommandations liées à l'utilisation du logo.





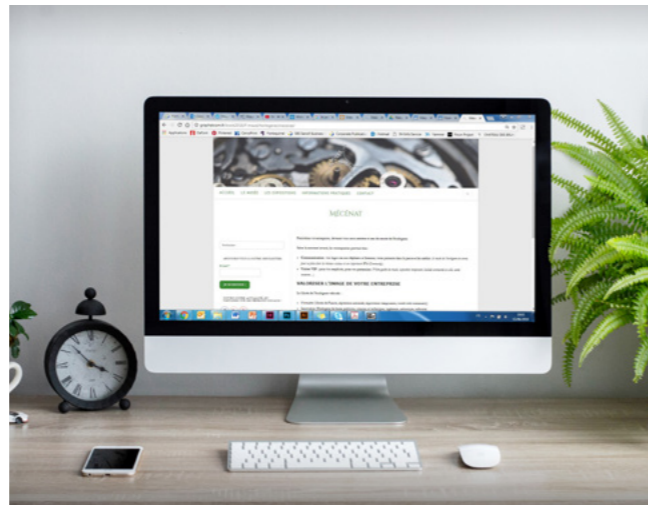
Sites internet

WORDPRESS

Refonte de sites internet.
Utilisation d'un template
wordpress.
Réorganisation de la navigation
et des contenus.
Intégration html/css.



Céramique 14



Musée de l'horlogerie

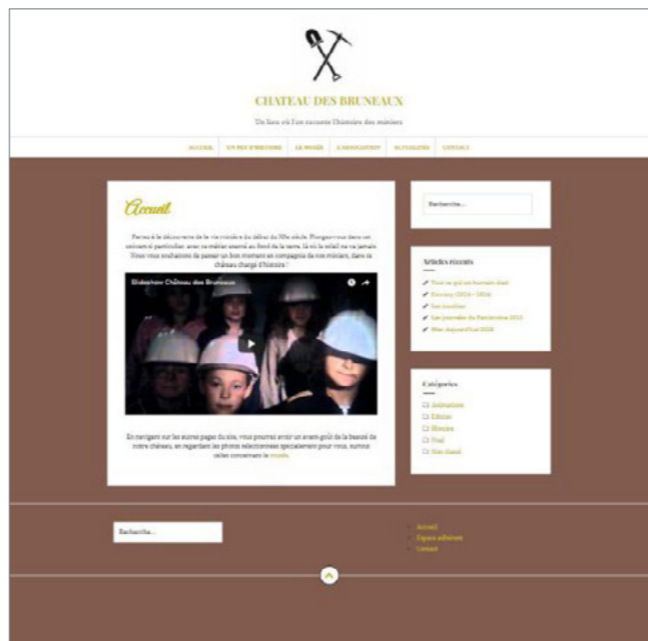
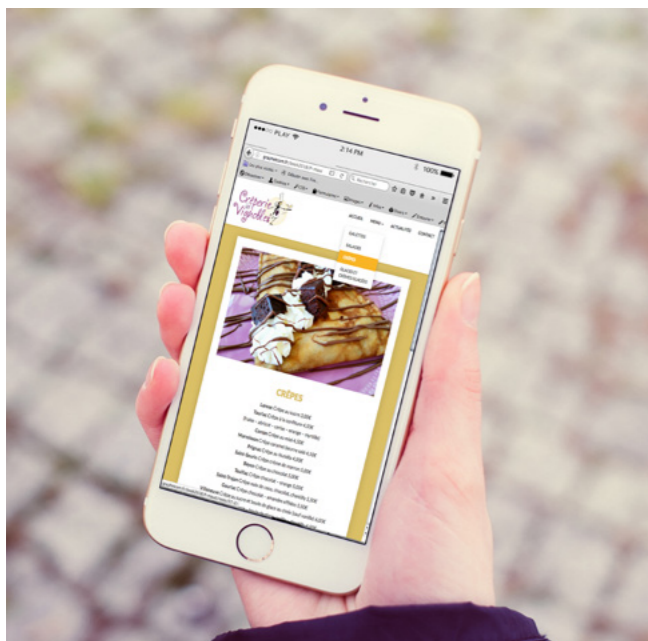
BOOTSTRAP 4



Specialty Coffee

Refonte du site internet.
Création du design à partir
d'un template Bootstrap.
Intégration d'effets javascript.

La Crêperie des Vignobles

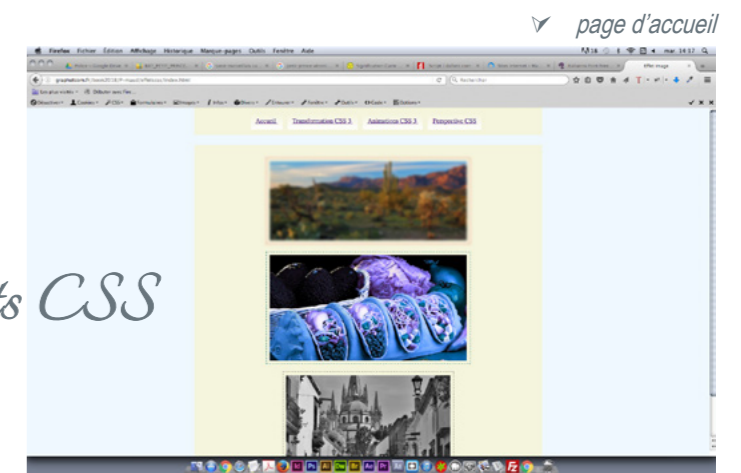
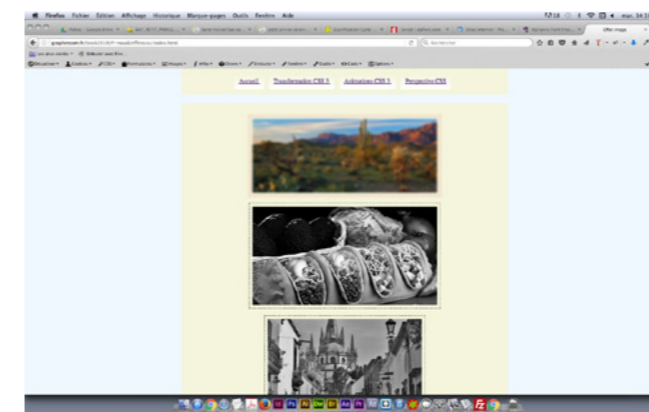


Château des Bruneaux

DREAMWEAVER

Création d'effets de survol,
de changements de couleurs,
de taille, à partir de
Dreamweaver.

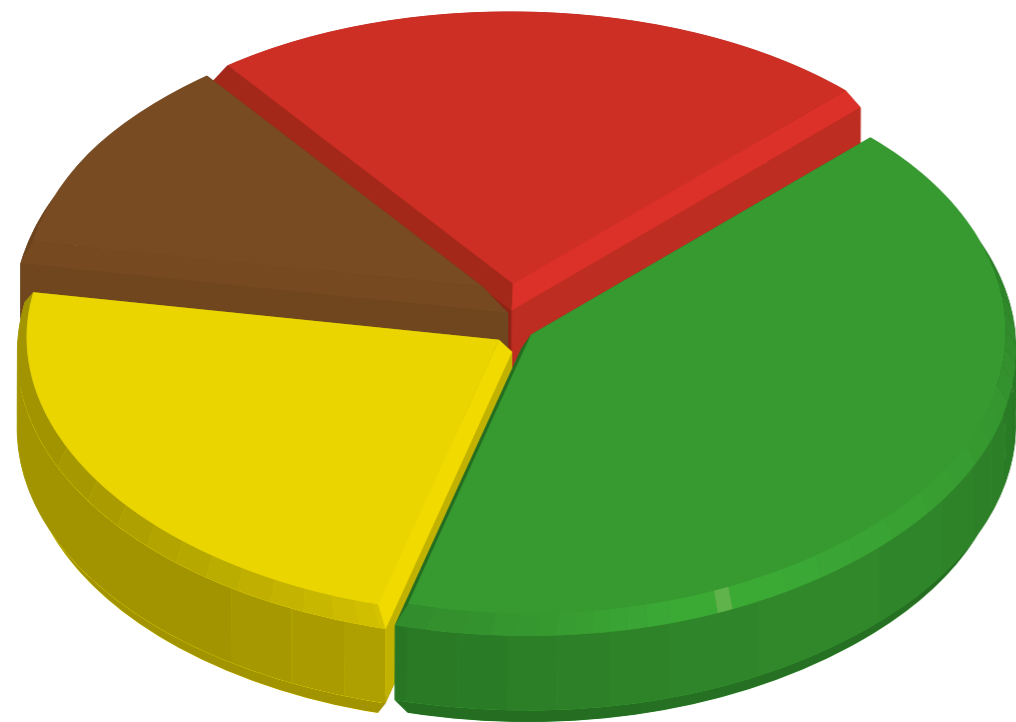
La deuxième photo passe de la couleur au noir et blanc
lorsque la flèche passe au survol sur l'image.



Effets CSS

La troisième photo se colorise
lorsque la flèche passe au survol
sur l'image.





Infographies et illustrations

LE KIOSQUE BY SBS Employee Experience, Sanofi Business Services France

Création de visuels adaptés
aux besoins du Kiosque
by Sanofi Business Services.



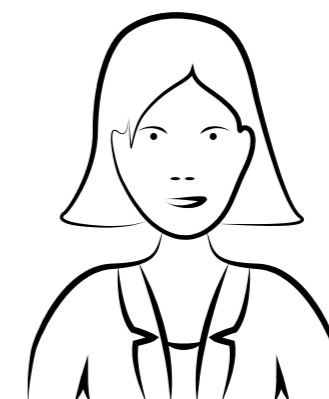
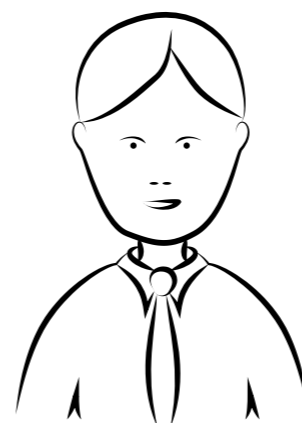
Poster
présentant
les différents
Kiosques
by SBS dans
le monde.



Poster pour la porte commune entre l'opticien et le kiosque.

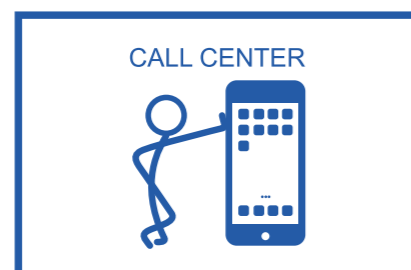
HARMONISATION DES JUSTIFICATIFS DE TRANSPORTS EN RÉGION PARISIENNE Employee Experience, Sanofi Business Services France

Création d'illustrations pour une communication RH
destinée à l'ensemble des collaborateurs de Sanofi
de la région parisienne.



PRÉSENTATION POWER POINT Purchase to Pay, Sanofi Business Services France

Relooking de pictogrammes
utilisés dans les présentations.



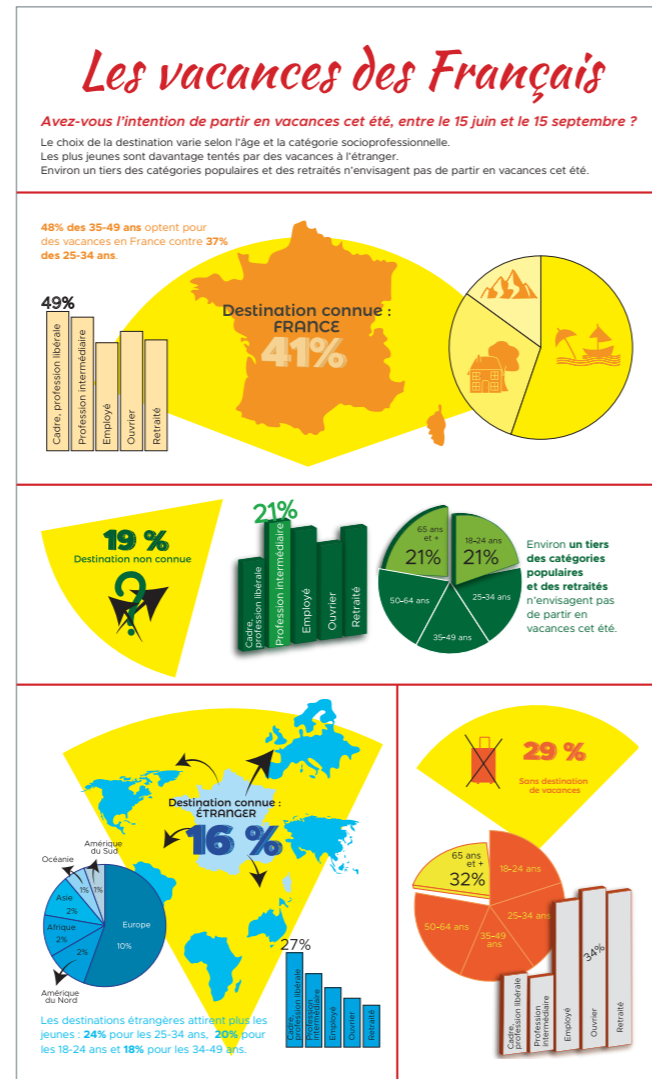
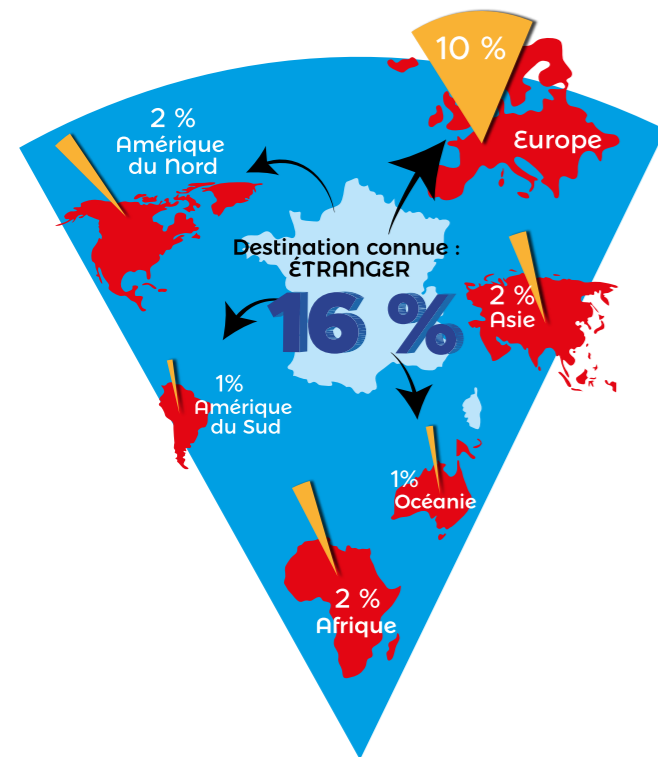
MENU - CLUB DE DIRECTION - LA BOÉTIE Facility Management, Sanofi Business Services France

Propositions faites pour la page
de garde des menus, réalisée
à partir de photos de la façade
du bâtiment du siège social
de Sanofi, rue La Boétie,
Paris VIII^e.



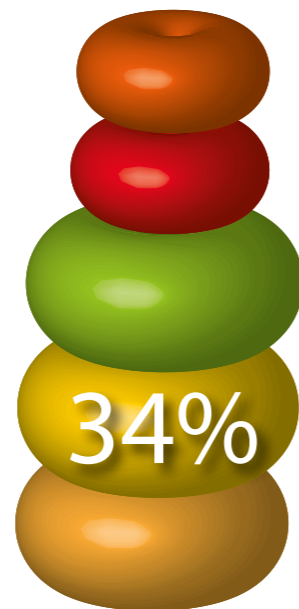
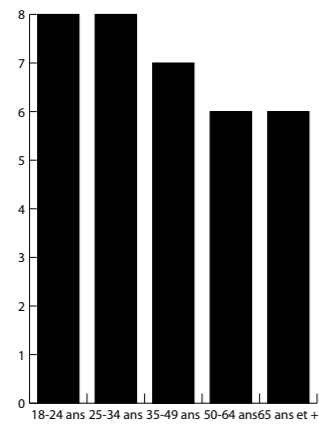
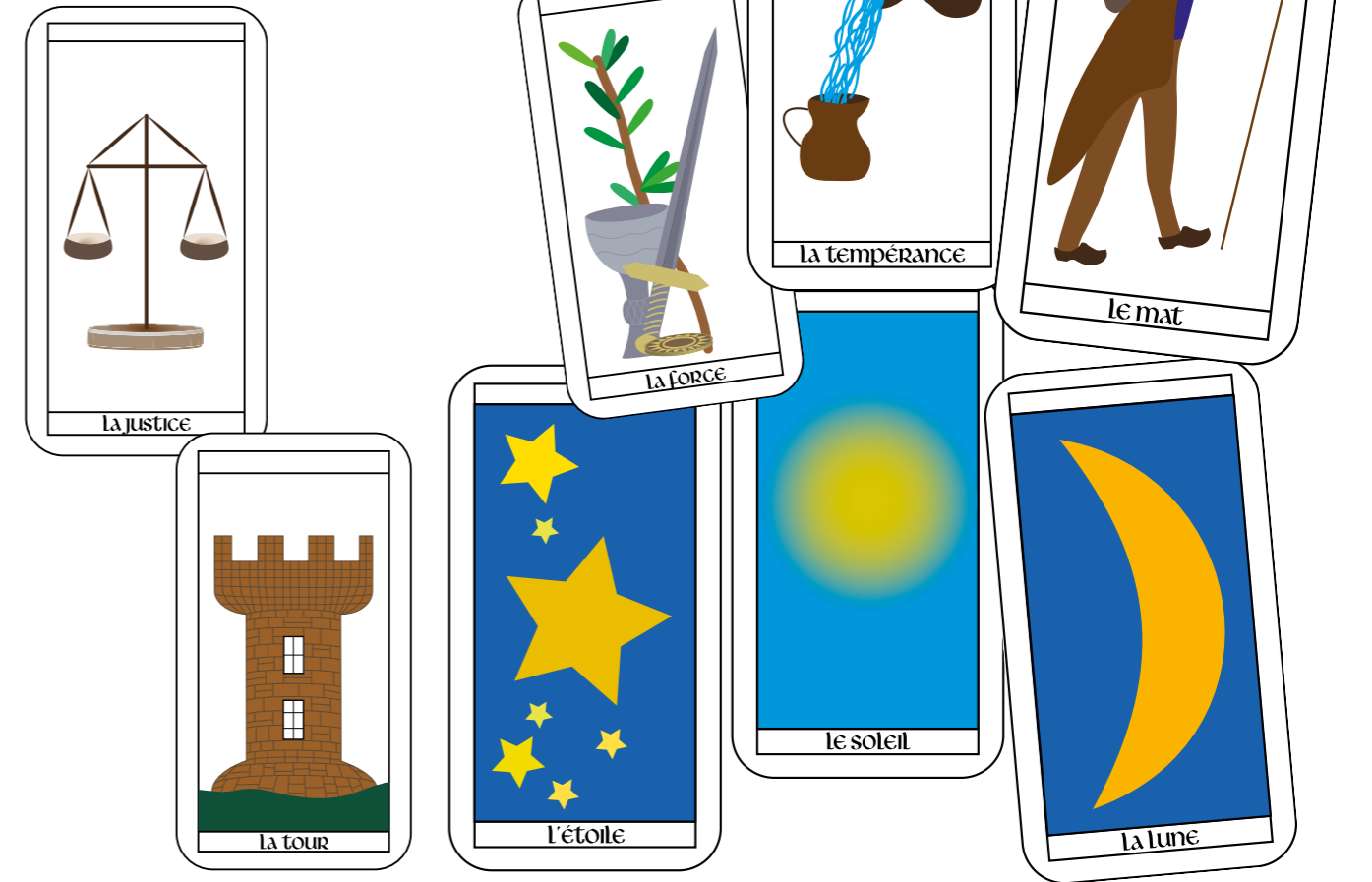
INFOGRAPHIES

Création de graphes pour mettre en page les résultats d'un sondage.
Création des illustrations.

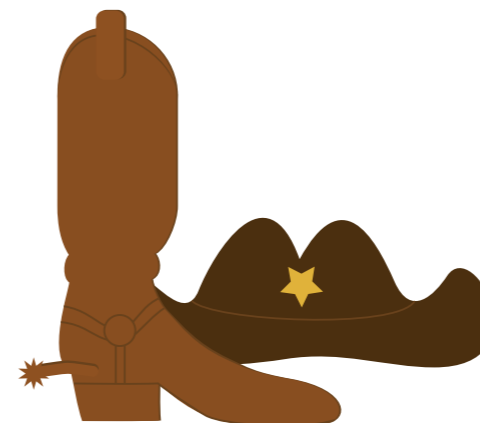


ILLUSTRATOR

Création de visuels pour des cartes de tarot marseillais.



Illustrations sur le thème du Far West.



PASTELS SECS / GOUACHE

Oiseau



Cocker



Arlésienne



Tissu



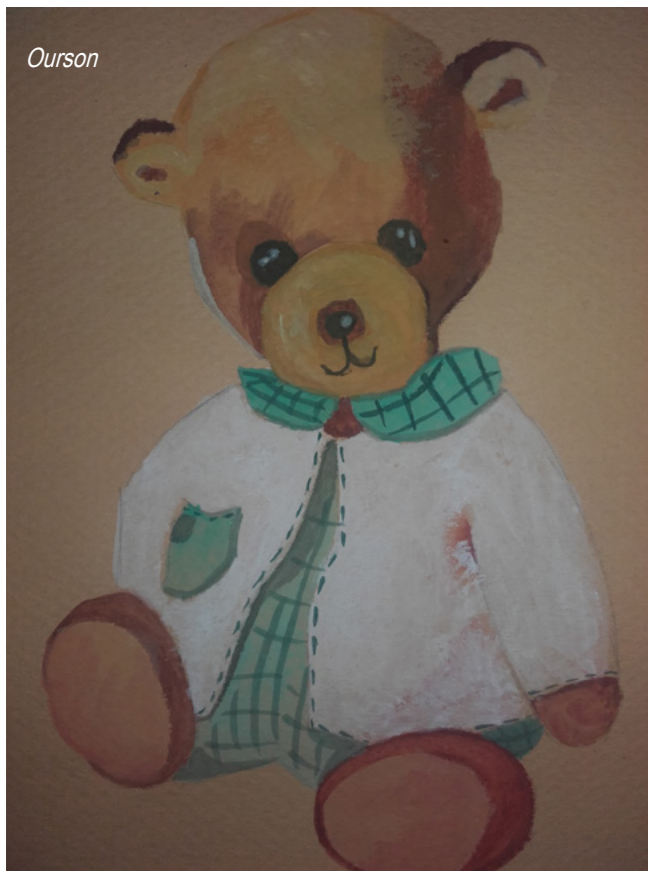
Husky



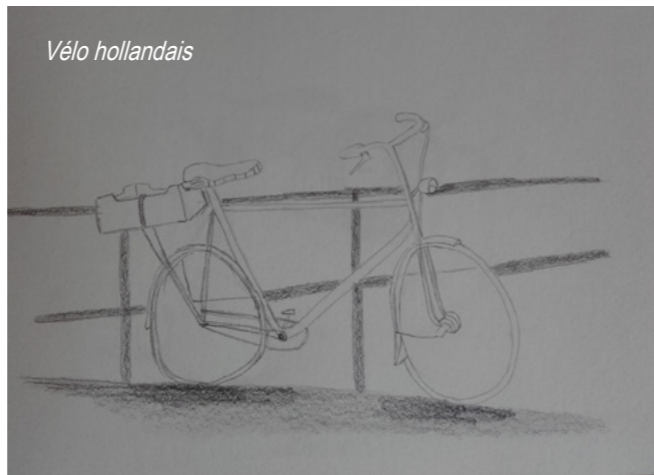
Composition
florale



Ourson



Vélo hollandais



Oignons



La Vau



© Juin 2018

MAUD PRUNIER

35, avenue Victor Cresson
92 130 Issy-les-Moulineaux

06 02 36 60 77

maudprunier@hotmail.fr

<https://maudprunier.wordpress.com/>