

BOOK

Mou

Romain Sylvestre
Maquettiste-Infographiste

AFFICHE

Championnat
du monde
de hip-hop

HIP-HOP
BREAK DANCE

CHAMPIONNAT DU MONDE
ZÉNITH DE TOULOUSE - 4 MARS 2017 - 18H00

Information & réservation au 05 21 85 69 74

AFFICHE

Exposition Pop-Art

EXPOSITION
02 octobre 2015 - 07 février 2016

LE POP ART



MUSÉE
D'ART
MODERNE
DE LA VILLE DE PARIS

MAIRIE DE PARIS

LOUIS VUITTON
HERMÈS
GUCCI
PRADA
DIOR
CHANEL
ELLE

LE COMPLEXE DE PHILÉMON

Comédie en 3 actes
Pièce de Jean-Bernard Luc adaptation de Serge Zeitoun

PIERRE NICOLAS MICHEL SEVENANT STÉPHANE JOUFFE MICHELE PINGET THIERRY LMOUX NICOLAS OUAL SIMONE ROST PIERRE GROND EMMANUELLE FOIX



Du 15 juillet
au 25 juillet 2017
à 20h30

Théâtre du Gouvernail
4 passage Thionville Paris 19^e

LE COMPLEXE DE PHILÉMON



Robert hunt
Pierre Simon
Claire toman
Didier hulot
Stéphane rague
Sylvie young
Romain Dax
Corinne vachot
David Quimp

comédie en 3 actes
Pièce de Jean-Bernard LUC
Adaptation de Serge Zeitoun

Théâtre du Gouvernail - 4 passage Thionville Paris 19^e

Du 15 juillet
au 25 juillet 2017
à 20h30

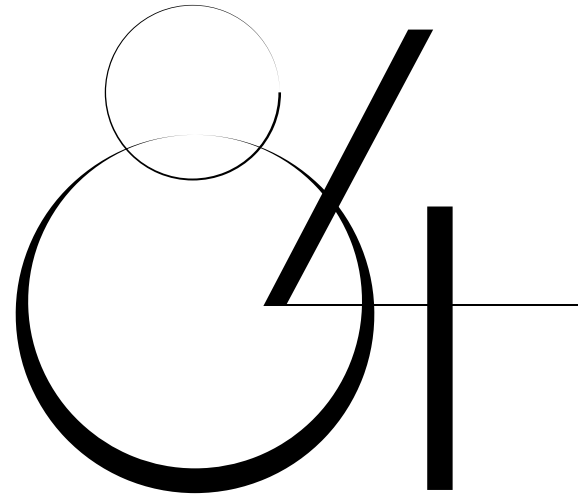
LOGOS ET PACKAGING

«Funny pop» le pop-corn revisité



LOGOS ET PACKAGING

Huile d'olive



LOGOS ET SIGNALÉTIQUE

Association d'ostéopathe



ostéoform
AU SERVICE DES SPORTIFS

CARTE DE VOYAGE

Cartes de voyage
pour le site
«sensations du monde»



Sensations
du monde
www.sensationsdumonde.com

Florence

Vois + hôtel de charme
Promo 4 jours à partir de 285 € HT



Sensations
du monde
www.sensationsdumonde.com

Prague

Vois + hôtel de charme
Promo 4 jours à partir de 301 € HT

Ville d'art et de savoir de la Renaissance à partir du XV^eème siècle, Florence rassemble d'incalculables palais, églises et autres sites de cette époque fame dans un magnifique décor de pierres. Ses routes sont riches d'œuvres d'art, mais son patrimoine de façade quelque peu austère, mais son patrimoine et jardins agréables. Ville des Médicis et d'autres grandes familles de commerçants et banquiers, elle a conservé les œuvres d'art de plus hauts maîtres de leur époque, tels Botticelli, Léonard de Vinci ou Michel-Ange.

Aujourd'hui repense de la belle province de Toscane ou agricole et artisanat domine la vie économique, elle demeure une ville très active, ses appartements très confortables et à la distance de vivre très provinciale.

Profitez des belles journées de début d'été ou d'automne pour visiter une ville très connue tout au long de l'année. Florence se visite à pied, ses principaux centres d'intérêt sont très concentrés. Si le Ponte Vecchio est une véritable pierre symbolique, il n'y a pas de norme de

Palais Vecchio. Également remodelé, il rassemble de nombreuses salles évoquant l'histoire des Médicis. Prenez le Palazzo, le Musée des Offices, magnifique musée de peinture, situé par Florentin de. Il existe pas de film sur l'autre rive de l'Arno! Découvrez sans attendre, toutes ses œuvres de maître et un séjour prolongé à la découverte de Florence!

Il n'est pas à nous contacter pour en savoir plus sur la destination ou nos offres, nos spécialistes construisent avec vous des voyages qui vous ressemblent.



Sensations
du monde
www.sensationsdumonde.com

Florence

En cœur de l'Europe, Prague avec son caractère unique est devenue l'une des principales destinations touristiques du vieux continent. Avec tout les sites qui peuvent rivaliser avec un tel patrimoine architectural aussi bien conservé. Magnifique site de pierres, ses collines et coupes en deux par la rivière Vltava, elle attire depuis toujours les visiteurs. Prague regroupe les se travail et offre à découvrir la splendeur.

Le Château de Prague, signe de prestige de la ville, est également entouré de nombreuses églises d'importants qui lui donnent un caractère particulièrement remarquable.

A voir, le Palais Royal et la cathédrale, se profile de point de vue sur la ville.

Les ponts, les quais de la Vltava ou encore la colline de Petrus et sa réplique de la Tour Eiffel et son point de vue sur toute de mètres d'altitude.

Découvrez aussi nos offres de voyage à Prague, visitez la ville tout l'année avec nos différentes formules de séjour ou week-end à Prague. Visitez une destination de charme à Prague avec votre guide à votre service sélection d'hôtels de qualité, votre chambre et confort au plein cœur de cette légendaire, et spécialement adaptés pour vos week-end.

N'hésitez pas à nous contacter pour en savoir plus sur la destination ou nos offres, nos spécialistes construisent avec vous des voyages qui vous ressemblent.



Sensations
du monde
www.sensationsdumonde.com

Prague

PORTRAIT DU MOIS

Nelson Mandela

Nelson Mandela a été la figure emblématique, en quelque sorte le héros, de la lutte contre l'apartheid en Afrique du Sud en se battant pour une société sud-africaine

Nelson Mandela est né le 18 juillet 1918 à Mvezo, un village de l'ouest de l'Afrique du Sud. Il est issu d'une famille royale traditionnelle. Il a été élu président de la République d'Afrique du Sud de 1994 à 1997. Il a été réélu président de la République d'Afrique du Sud de 1999 à 2004.



Nelson Mandela entre au Congrès national africain (ANC) en 1944, afin de lutter contre la discrimination raciale de la minorité blanche et la ségrégation raciale imposée

Devenu avocat, il participe à la lutte non violente contre les lois de l'apartheid, mais est placé par le gouvernement du parti national à prison pour la durée de sa vie. Il est libéré en 1960, et se dirige vers le bush pour rejoindre les combattants de l'ANC. Il fonde le mouvement de libération armée de l'ANC (Umkhonto we Sizwe), qui mène une campagne de sabotage contre les installations publiques et militaires.

Le 15 juillet 1963, il est arrêté par la police sud-africaine et emprisonné à Robben Island. Il est libéré en 1990, et se dirige vers la prison de Robben Island. Dès lors, il devient un symbole de la lutte pour l'égalité raciale et l'abolition de l'apartheid.

Après vingt-sept années d'emprisonnement dans une cellule souterraine et isolée, Mandela est libéré le 11 février 1990. Il est élu président de la République d'Afrique du Sud en 1994. Il est réélu président de la République d'Afrique du Sud en 1999. Il est élu président de la République d'Afrique du Sud en 2004. Il est élu président de la République d'Afrique du Sud en 2009.

Après une quarantaine d'années en prison, il est élu président de la République d'Afrique du Sud en 1994. Il est réélu président de la République d'Afrique du Sud en 1999. Il est élu président de la République d'Afrique du Sud en 2004. Il est élu président de la République d'Afrique du Sud en 2009.

« Elle semble toujours impassible, jusqu'à ce qu'on le fasse. »



ARTISTES DE NOUS



Bob Marley

Plus de trente ans après sa mort, Bob Marley reste toujours d'actualité. Dépasant le seul cadre musical, il est devenu une référence culturelle.

Né en 1945 au Jamaïque, Bob Marley a été l'un des artistes les plus influents de la musique du 20^{ème} siècle. À l'instar de ses prédécesseurs, il a écrit et composé ses propres chansons, et a été un pionnier de la fusion entre le reggae, le ska et le rock. Il est mort à l'âge de 33 ans, à cause d'un cancer du cerveau, mais son héritage musical et culturel est toujours vivant. Ses chansons continuent d'être jouées et écoutées dans le monde entier, et il est considéré comme l'un des plus grands artistes de tous les temps.

Le 11 septembre 2011, Bob Marley est devenu le premier artiste à être inscrit au patrimoine mondial de l'UNESCO. Cette reconnaissance internationale est un hommage à son impact culturel et à son rôle de pionnier dans le développement du reggae moderne.

Il est important de noter que Bob Marley n'était pas seulement un musicien, mais aussi un homme de bien. Il a fondé la Rastafarian Community Development Foundation, une organisation à but non lucratif qui vise à améliorer les conditions de vie des habitants de son pays natal, le Jamaïque. Ses œuvres continuent d'inspirer et d'élever l'esprit de la jeunesse mondiale.

En 1977, Bob Marley a été élu l'un des plus grands artistes de tous les temps par le magazine Rolling Stone. Cette reconnaissance internationale est un hommage à son impact culturel et à son rôle de pionnier dans le développement du reggae moderne.

Bob Marley est mort le 11 septembre 2011, à l'âge de 33 ans, à cause d'un cancer du cerveau. Sa mort a été une perte pour le monde entier, mais son héritage musical et culturel est toujours vivant. Ses chansons continuent d'être jouées et écoutées dans le monde entier, et il est considéré comme l'un des plus grands artistes de tous les temps.

ONE LOVE! WHAT ABOUT THE ONE HEAR



PERSONNAGES

Mohamed Ali

En 1964, Cassius Clay annonce sa conversion à l'islam et abandonne son nom d'exclaireur pour celui de Mohamed Ali. Paradise, le nom de Clay lui est resté d'un fervent abolitionniste américain de 19 ans.

Né le 17 janvier 1942 à Louisville, dans le Kentucky, Cassius Clay est devenu l'un des plus grands boxeurs de tous les temps. Il est connu pour sa confiance en lui, sa personnalité charismatique et son style de combat unique. En 1964, il a annoncé sa conversion à l'islam et a changé son nom pour celui de Mohamed Ali. Cette décision a été controversée à l'époque, mais elle a également été un acte de courage et de conviction.

Ali est devenu l'un des plus grands boxeurs de tous les temps. Il a remporté le titre de champion du monde des poids moyens en 1964, et il a battu le champion en titre, Sonny Liston, en seulement cinq rounds. Cette victoire a été une grande surprise pour beaucoup de gens, car Ali était considéré comme un challenger.

Ali est également connu pour son style de combat unique, qui consistait à se déplacer rapidement et à frapper avec précision. Il a été surnommé "le plus grand combattant de tous les temps" et "le plus grand combattant de tous les temps".

Ali est mort le 3 juin 2011, à l'âge de 69 ans, à cause d'une maladie neurodégénérative. Sa mort a été une perte pour le monde entier, mais son héritage sportif et humanitaire est toujours vivant. Ses réalisations continuent d'inspirer et d'élever l'esprit de la jeunesse mondiale.



GruffMag

LA STREET EST DEHORS

58%

Des habitants approuvent le projet

23%

Des habitants désapprouvent le projet

Bienvenue dans le 20^e, ses street artistes, ses triches et sa mairie. L'ambiance se tend dans l'arrondissement emblématique de street art à Paris, entre graffeurs et l'administration locale. En cause : la communication de la maire Frédérique Calandra, qui répète à tout bout de champ vouloir « faire du 20^e, l'arrondissement du graffiti à Paris ». Un discours qui passe mal chez ceux qui manient les bombes au quotidien. Ils accusent la maire de récolter le fruit de leur travail sans contrepartie. Et ce, au moment même où la mairie est en train de créer « un parcours touristique dédié au graffiti » dans l'arrondissement, pour attirer « les touristes alternatifs ».

Nouveau spot

C'est le 3e mur achevé du « parcours touristique dédié au graffiti » à l'initiative de l'équipe municipale. Sur les hauteurs du parc de Belleville, une fresque en 7 tableaux du graffeur Seth, connu du grand public pour son émission *Les Nouveaux Explorateurs sur Canal+* et son livre *Extramuros* (lire la externe), petit carton sous le sapin à Noël. Un mur mis à disposition par la mairie et dont la gestion a été laissée à une association, Art Azel.

Les 20 mètres de la partie supérieure de l'amphithéâtre de Belleville ont été recouverts de portraits d'enfants rêveurs, aux couleurs pastel, surplombant ce qui est (peut-être) la plus belle vue de Paris. La fresque de Seth, « un enfant du quartier » qui a travaillé bénévolement, se doit de décorer le parc de Belleville pour au moins 3 ans. Elise Haruskowicz, boss de l'aj qui a encadré le projet, contemple le travail avec la satisfaction du devoir accompli.



À Paris, le 20^e a acquis une solide réputation de bastion du street art autour des spots historiques de la rue Denoyez et de la Forge, et des nombreux squats d'artistes qui y ont peigné. Aujourd'hui, la mairie installe des murs à gogo – avec une programmation rigoureuse – partout dans l'arrondissement. « Une bonne chose », assurent les graffeurs de l'emblématique rue Denoyez. Mais ils se plaignent que les lieux historiques « autogérés » ne soient « pas soutenus ».



BROCHURE

«Cyclade» randonnée vélo

Atelier Brulage

Chez Fred et les conseils experts de nos techniciens vous apprendrez l'histoire de nos produits et la réparation de votre vélo. En un jour à disposition des adhérents, des clients, des jeunes amateurs des deux roues. Par sa forme ergonomique et de réparation soignée, il permet aux personnes qui le désirent d'apprendre à se débrouiller sans dépendre de quelqu'un.

Participez tous les samedis matin de 9 heures à 13 heures au siège de Cyclade
Cyclade 3, rue Pasteur 61000 Limoges
Tel. 05 55 20 20 20

Les samedis de l'été

Les samedis de l'été	
samedi 27 juin	Les roues Déviter, redresser, changer une roue Remplacer les rayons
samedi 29 juin	Montage et démontage d'un pneu Crevaux, rustines et ponçage
samedi 3 juillet	Éclairage à Dynamo Éclairage à leds Selle, montage, démontage réglage
samedi 13 juillet	Dérailleurs, montage et démontage Entretien des dérailleurs Changement de câble de dérailleur
samedi 20 juillet	Pédales et pédalier, montage et démontage Réglage jeu de pédalier Montage et démontage de la potence
samedi 27 juillet	Montage et démontage de la potence Serrage potence et guidon

NOS CIRCUITS DE L'ÉTÉ

LES CIRCUITS DE LA LOIRE
DE MONTMORÉLLET AU MONT SAINT MICHEL
VISITE ET DES GRANDS PAYSANZ
LA VERTÈRE À VÉLO - RANDONNÉE MAGNE

du 21 au 28 JUILLET 2017
du 3 au 10 AOÛT 2017
du 15 au 22 AOÛT 2017
du 29 AOÛT au 05 SEPT 2017



LES CHÂTEAUX DE LA LOIRE

8 jours à vélo et 8 nuits à l'hôtel



DU 21 AU 28 JUILLET 2017

RENSEIGNEMENTS ET RÉSERVATIONS
05 55 20 20 20

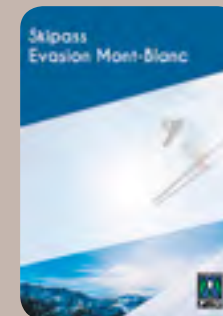


3, RUE PASTEUR 61000 LIMOGES
Renseignements et réservations au 05 55 20 20 20



BROCHURE

Mont-Blanc St Gervais et Skipass



BROCHURE

Mont-Blanc St Gervais

3H EN IMMERSION. ET LE BIEN-ÊTRE VOUS SUBMERGE

Après 60 années passées à plus de 3000 m sous terre, la voûte jaillissant des roches, juste pour que vous puissiez vous la couler douce. En journée ou en nocturne, il suffira de quelques heures pour que la magie de l'eau opère et que le bien-être prenne corps.

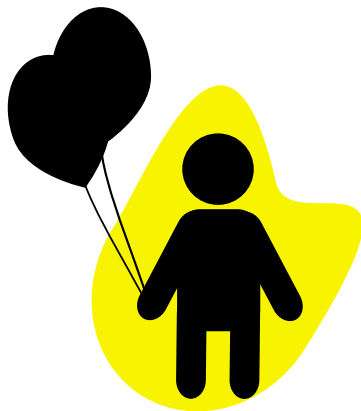
3 HOURS TO SUBMERGE IN TOTAL WELNESS

After 60 years at more than 3000 m below ground, Saint-Gervais natural spring water sprouts from the rocks for the sheer pleasure and relaxation of visitors. A few hours at the Mont-Blanc Baths, daytime or evening, suffice to bring well-being to both body and mind.



PICTOGRAMME

Mont-Blanc St Gervais



Remontées mécaniques Ski lifts



**Domaine skiable de Saint-Gervais
Saint-Gervais ski area**
www.saintgervais.ski info@stbma.fr – Tél. +33 (0)4 50 93 23 23

**Forfait evasion Mont-Blanc
Evasion ski pass**
www.saintgervais.ski info@stbma.fr – Tél. +33 (0)4 50 93 23 23

**Domaine skiable du Prarion
Le Prarion ski area**
www.ski-leshouches.com – Tél. +33 (0)4 50 54 42 65

Tramway du Mont-Blanc
Le Fayet - 80 Avenue de la Gare Saint-Gervais - 571 rue du Mont-Lachet
www.compagniedumontblanc.com – Tél. +33 (0)4 50 53 22 75




Magasins de sport Sports shop



Claude Penz Sports
100 Avenue de la Gare Saint-Gervais - 571 rue du Mont-Lachet
www.claudepenz.sports.com – Tél. +33 (0)4 50 53 11 40

Saint-Gervais Ski Service - Tulliner
100 Avenue de la Gare Saint-Gervais - 571 rue du Mont-Lachet
www.saintgervaiskiskiservice.com – Tél. +33 (0)4 50 53 11 40

Ago Sports
100 Avenue de la Gare Saint-Gervais - 571 rue du Mont-Lachet
www.ago.sports - Tél. +33 (0)4 50 47 70 64

Blanc Sport Tulliner
100 Avenue de la Gare Saint-Gervais - 571 rue du Mont-Lachet
www.blancsport-tulliner.com – Tél. +33 (0)4 50 47 70 64

Le Refuge
100 Avenue de la Gare Saint-Gervais - 571 rue du Mont-Lachet
Tél. +33 (0)4 50 47 70 64 – Fax +33 (0)4 50 47 70 64




Thermalisme et bien-être Balneology & wellness



Les Thermes de Saint-Gervais
100 Avenue de la Gare Saint-Gervais - 571 rue du Mont-Lachet
www.thermes-saintgervais.com – Tél. +33 (0)4 50 42 54 54

Les bains du Mont-Blanc
100 Avenue de la Gare Saint-Gervais - 571 rue du Mont-Lachet
www.bainsmontblanc.com – Tél. +33 (0)4 50 42 54 54

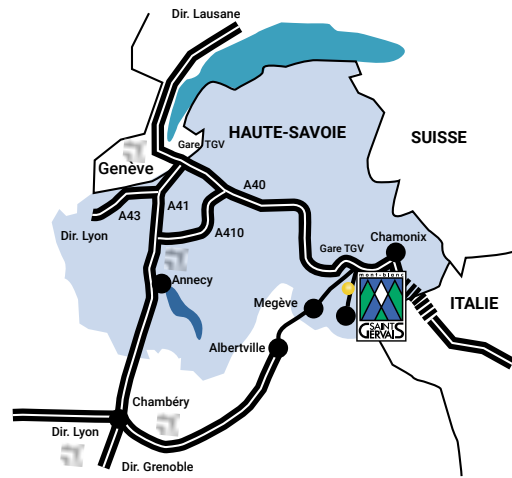
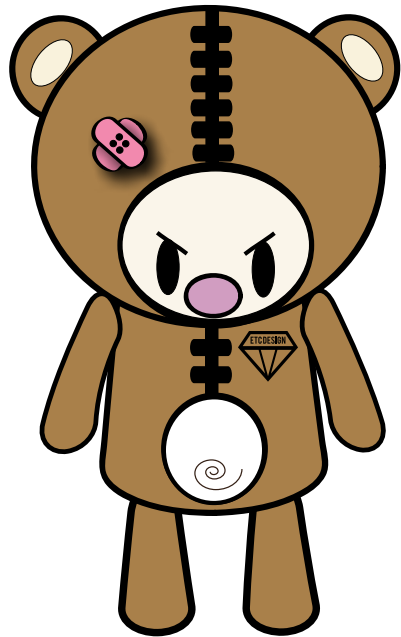
Ice Spa
100 Avenue de la Gare Saint-Gervais - 571 rue du Mont-Lachet
www.ice-spa.fr contact@ice-spa.fr – Tél. +33 (0)4 50 91 99 75

Spa de l'Arbois-Bettes
100 Avenue de la Gare Saint-Gervais - 571 rue du Mont-Lachet
www.hotel-arboisbette.com – Tél. +33 (0)4 50 91 12 22

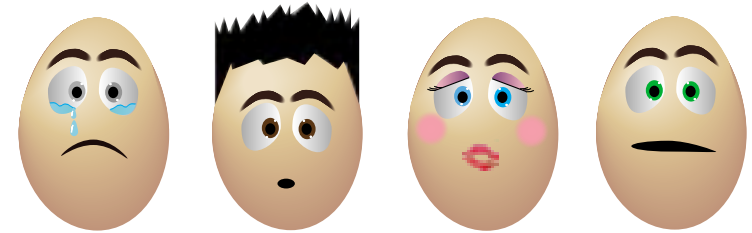



ILLUSTRATION ET PLAN

Divers travaux Illustrator



The egg family



DETOURAGE

Divers travaux de détournage

