

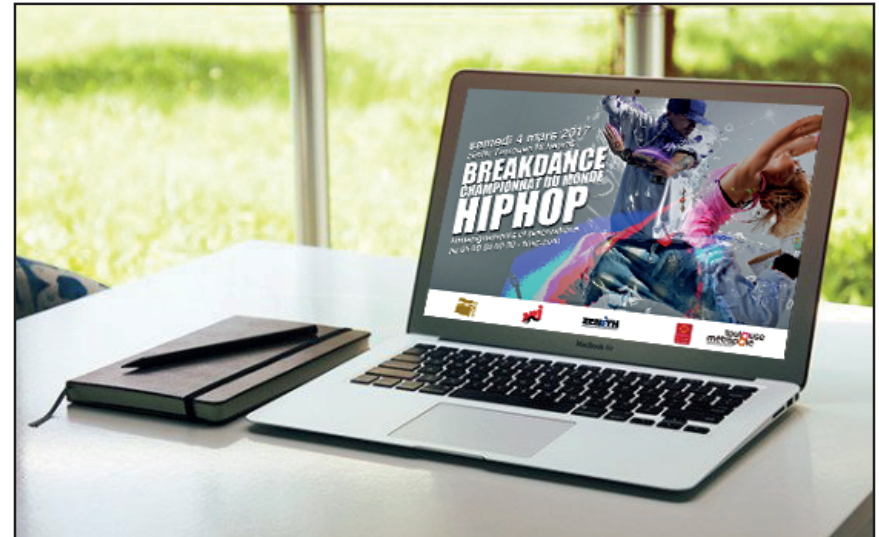
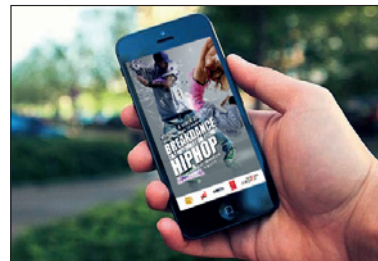
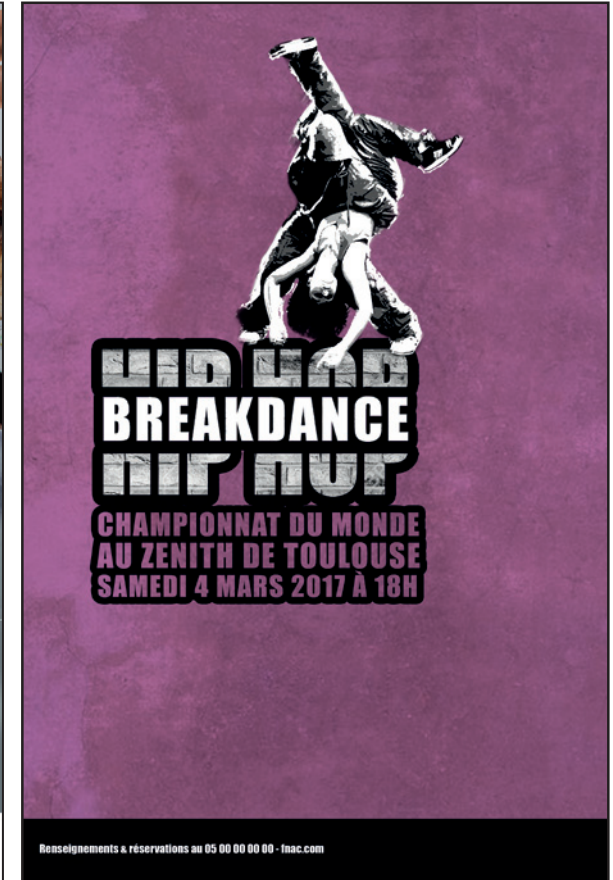
SANDRINE PAMPELUNE - INFOGRAPHISTE MAQUETTISTE



PORTFOLIO



AFFICHE MONOGRAMME PACKAGING CARTE PHOTOMONTAGE MAGAZINE LOGOTYPE BROCHURE INFOGRAPHIE



La Compagnie XIII en scène présente

UNE COMEDIE EN TROIS ACTES
PIÈCE DE JEAN-BERNARD LUC - ADAPTATION DE SERGE ZEITOUN
AU THÉÂTRE DU GOUVERNAIL 4, PASSAGE THIONVILLE PARIS 19 ÈME

Le Complexe de Philémon

20H DU 24 JUILLET
30 AU 30 JUILLET

LA COMPAGNIE XIII EN SCÈNE
PRÉSENTE

Le Complexe de Philémon

27 JUILLET AU 30 JUILLET À 20H30

Une comédie
pièce de Jean-Bernard Luc - adaptation de Serge Zeitoun
théâtre du Gouvernail 4, passage Thionville, 75019 PARIS

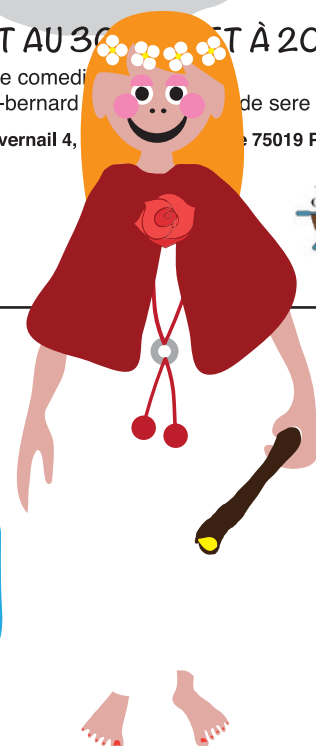
COMÉDIE DES BOULEVARDS un spectacle familial !

Les gardiens des légendes

AVEC ALEXIA SAUVARD & ROBIN ROQUES
MISE EN SCÈNE : LAURENT ARNAUDO

Jeudis et samedis à 15h au théâtre La Comédie des Boulevards
et représentations supplémentaires pendant les vacances scolaires

01 42 36 85 24 - www.comediedesboulevards.com - FNAC et points de vente habituels



RUBRIQUE CULTURE JAZZ

LOUIS AMSTRONG

En 1922, Louis, après la fermeture de Storyville en 1917, accompagne le mouvement général d'exode pour Chicago, où il est engagé comme second trompettiste par Joe « King » Oliver dans son Creole Jazz Band. Chicago dès lors devient la Mecque du style New-Orléans.

Né en 1901 dans une famille noire pauvre de La Nouvelle-Orléans, Louis, à la suite de l'absence de son père qui a quitté la ville, est élevé par sa mère Maryann et sa grand-mère Josephine (née eccles), Estlin, il chante dans les rues de La Nouvelle-Orléans.

Dans ce contexte bouillonnant, il enregistre ses premiers disques. Il travaille avec le batteur et chef d'orchestre Ollie Powers avant d'être engagé l'année suivante dans l'un des big bands phares de New York, celui de Fletcher Henderson.

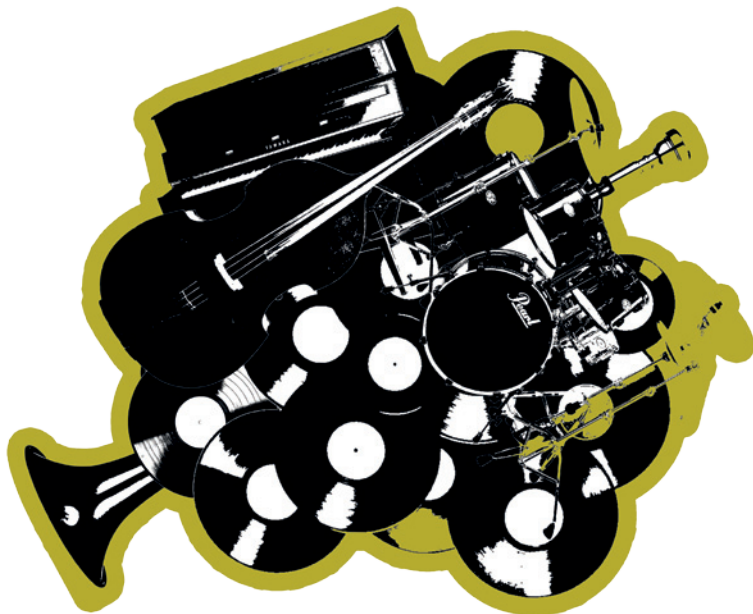
Il épouse la pianiste Lil Hardin et se fait l'accompagnateur attiré de quelques grandes chanteuses de blues comme Bessie Smith ou Ma Rainey, puis s'engage quelques mois avec le pianiste Clarence Williams avant d'intégrer la formation de sa femme, les Dreamland Syncopators. Il retourne à Chicago et enregistre pour la firme Okey le 12 novembre 1925 la toute première séance du Hot Five en compagnie de Lil Hardin au piano, Johnny Dodds à la clarinette, Baby Dodds à la batterie et Kid Ory au trombone.

Il joue dans l'orchestre d'Erskine Tate (en), le Vendome Orchestra, puis à l'invitation de Clarence Jones et Carroll Dickerson (en) avant de former Hot Seven et d'enregistrer jusqu'en décembre 1928 quelques-uns des grands classiques du jazz comme Potato Head Blues (en), Muggles (recording) (en), Fireworks et surtout deux chefs-d'œuvre, West End Blues (en) (28 juin 1928) et Tight Like This (12 décembre) est révolutionnaire ; son introduction virtuose dans West End Blues demeure l'une des plus célèbres de l'histoire du jazz et reste un modèle pour les générations suivantes, d'instrumentales, dont beaucoup d'apprennent par cœur et la passent à la note près.

En 1929, puis pour Los Angeles en 1930, et effectue une tournée en Europe. En 1935, il se rompt l'articulation d'un muscle latéral, et il est contraint de mettre sa carrière de trompettiste entre parenthèses pendant un an. Les livres meurtris, il ne retrouvera jamais sa virtuosité. Après avoir passé de nombreuses années sur la route, il s'installe dans le Queens (New York) en 1942, bien que soumis aux vicissitudes de Tin Pan Alley et au fait que la production musicale de l'époque soit dirigée par des gongoliers, il continue à développer ses qualités de musicien.



2



CULTURE ARTISTE PEINTRE

Victor Vasarely

Les musées Vasarely de Pécs et de Budapest conservent des donations inaliénables ; celui de Pécs possède des œuvres d'autres artistes de sa collection (Soto, Morellet, Yvaral, Claire Vasarely). Pierre Vasarely, le petit-fils de l'artiste, est son légataire universel, le titulaire du droit moral sur son œuvre et le président de la fondation Vasarely.

Victor Vasarely commence des études de médecine, qu'il arrête au bout de deux ans. Il s'intéresse alors au Bauhaus et étudie au Műhely de Sándor Bortnyik (en) à Budapest de 1929 à 1930.

En 1930, il s'installe à Paris où il débute comme artiste graphiste dans des agences publicitaires comme Havas, Draeger, Devamber. C'est là qu'il effectue son premier travail majeur, Zebra (1939) considéré aujourd'hui comme le premier travail dans le genre op art.

Pendant les deux décennies suivantes, Vasarely développe son propre modèle d'art abstrait géométrique, travaillant dans divers matériaux, mais employant un nombre minimal de formes et de couleurs.

Le Christ et Saint Pierre comptent parmi les rares œuvres religieuses de l'artiste et sont exposées

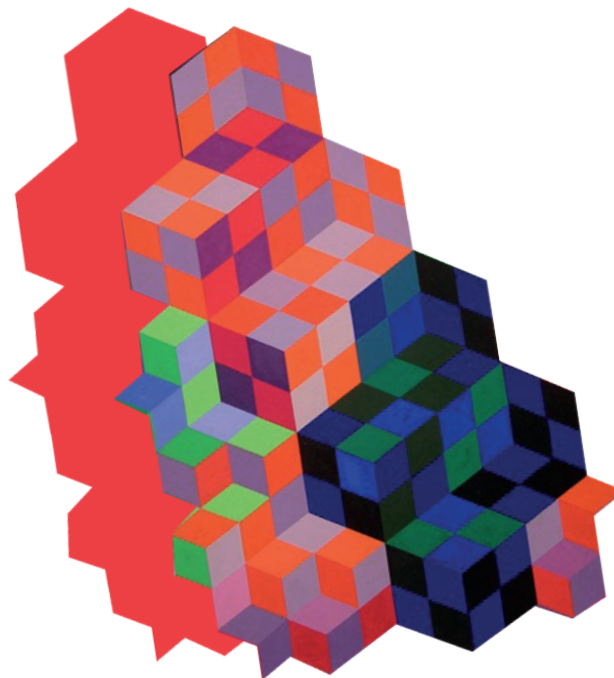


4

Győző Vasárhelyi, dit Victor Vasarely, né le 9 avril 1906 à Pécs (Hongrie) et mort le 15 mars 1997 à Paris, est un plasticien hongrois, naturalisé français en 1961, reconnu comme étant le père de l'art optique.



5



Les bijoux et les femmes



René Gruze (1909)



15 GRANDE RUE 11200 AVINION (CROZ) - 04 91 24 84 55 - BIJOUTERIE@DOMINIQUEBIJOUX.COM

2. MODE BIJOUX

Selon la saison

Selon la saison qui vous correspond, vous découvrez les bijoux qu'il vous faut et à quelles couleurs les associer. Grâce à nos différents dossiers, vous apprendrez qu'il est préférable de choisir la couleur de vos bijoux selon votre profil.

Johanne Courtabrière de Gaudic



Associations : Bleu et Orange • Rose et Vert • Vert et Jaune • Vert et Rouge • Vert et Blanc • Vert et Noir • Vert et Gris • Vert et Bleu • Vert et Argent • Vert et Or



Il est essentiel de savoir que certaines couleurs ne passent pas être associées à certains bijoux. En effet, au moment de choisir votre bijou, faites attention aux vêtements que vous portez. Le fait de porter une robe rose, par exemple, ne convient pas à un bijou en or ou encore en argent. Il est important de choisir la couleur de vos bijoux en fonction de votre profil. La femme que vous êtes, détermine le bijou que vous portez. Alors, quel type de femme êtes-vous ? Une femme de printemps ? D'automne ?

Selon la saison qui vous correspond, vous découvrez les bijoux qu'il vous faut et à quelles couleurs les associer. Vous saurez tout sur l'art d'associer vêtements et bijoux et savez au départ de choisir la couleur de vos bijoux selon votre profil.

Beaucoup de femmes pour ne pas dire toutes ont les bijoux. Mais que les femmes et les bijoux c'est un peu comme les chaussures et les femmes on choisit que ? De l'argent ? De l'or ? De se charge de répondre à toutes vos questions.

3. MODE BIJOUX

Les bijoux d'été, font partie de ces petits plus qui font tout ! Ces bijoux sont faits pour réveiller un look ! Quel que soit votre style, elles rehausseront votre look !!



Oumaima Tamarzzet est une artiste tunisienne qui a créé une ligne de bijoux originaux.

Les bagues comptent parmi les bijoux préférés des femmes. Elles sont souvent choisies pour leur simplicité et leur élégance. Elles sont souvent choisies pour leur simplicité et leur élégance. Elles sont souvent choisies pour leur simplicité et leur élégance.

Les bijoux d'été, font partie de ces petits plus qui font tout ! Ces bijoux sont faits pour réveiller un look ! Quel que soit votre style, elles rehausseront votre look !!



BIJOU JOURDAN Cadeau Argent et Bijou Or usés

BIJOU GUESS Cadeau Bijou usés

BIJOU GUESS Cadeau Bijou usés

3. MODE BIJOUX

NOS COUPS DE COEUR



CANON Bijou en argent, DON CHENGNIER Bijou en argent, INES Bijou en argent, SWAROVSKI Bijou en argent.

DON CHENGNIER Bijou en argent, INES Bijou en argent, SWAROVSKI Bijou en argent.

INES Bijou en argent, SWAROVSKI Bijou en argent.

SWAROVSKI Bijou en argent.

Les bijoux et les femmes



BIJOUTERIE Dominique



MISE EN PAGE MAGAZINE ENKI BILAL

#BILAL
LA TRILOGIE NIKOPOL
LA MISE AUX NORMES • LA TRISTE PÈRE • JOURNÉE ÉTERNELLE

ENKI BILAL

Enki Bilal est né en République Fédérale socialiste de Yougoslavie, dans la ville industrielle et d'acier de Zrenjanin. Son parcours est un mélange de culture, de littérature, de cinéma, de musique, de bande dessinée et de bande dessinée. Son enfance dans la Yougoslavie de Tito et son exil en France ont marqué l'œuvre étonnante de ses albums.

La Trilogie Nikopol - Tome 1, la mise aux normes
Tome 2, la triste père, l'acier rouillé
Tome 3, le jour éternel
© Enki Bilal / Huginn

#ACTUS • CULTURE-BO • ART MAGAZINE

meurt 7 février 2017

Enki Bilal s'expose chez Barbier et Mathon à Paris

Le 23 septembre avec Graphisme en progress

Enki Bilal est né en République Fédérale socialiste de Yougoslavie, dans la ville industrielle et d'acier de Zrenjanin. Son parcours est un mélange de culture, de littérature, de cinéma, de musique, de bande dessinée et de bande dessinée. Son enfance dans la Yougoslavie de Tito et son exil en France ont marqué l'œuvre étonnante de ses albums.

Le Chess-boxing

Le Chess-boxing est un sport qui combine le jeu d'échecs et la boxe. Les participants jouent à l'échecs pendant 10 minutes, puis se battent à la boxe pendant 3 minutes. Ce sport a été inventé par le russe Vladimir Shcherbakov.

La Trilogie Nikopol

La Trilogie Nikopol est une bande dessinée de science-fiction écrite par Enki Bilal et dessinée par Jean-Claude Mézières. Elle raconte l'histoire de la ville industrielle de Nikopol pendant la Seconde Guerre mondiale.

Le Cycle de la Montagne (1980-2007)

Le Cycle de la Montagne est une série de bandes dessinées écrites et dessinées par Enki Bilal. Elle raconte l'histoire d'un homme qui découvre une civilisation préhistorique dans les montagnes.

Jules et Jovian (2009-2012)

Jules et Jovian est une série de bandes dessinées écrites et dessinées par Enki Bilal. Elle raconte l'histoire de deux hommes qui voyagent à travers le temps.

#ACTUS • CULTURE-BO • ART MAGAZINE

meurt 7 février 2017

Bilal revisite la romance shakespeareienne

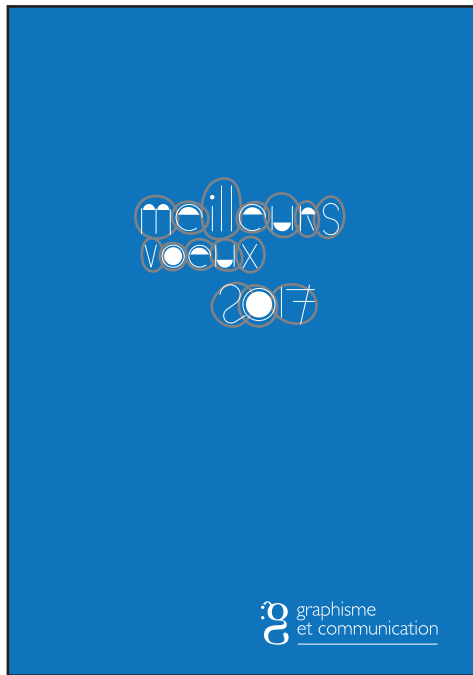
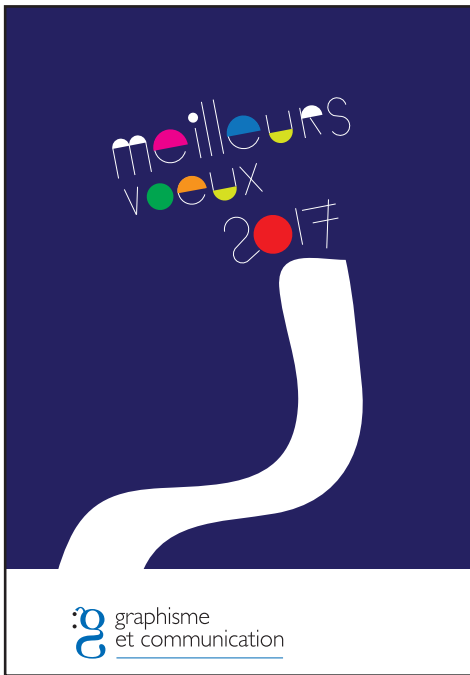
Enki Bilal revisite la romance shakespeareienne dans son dernier album. Il explore les thèmes de l'amour, de la mort et de la réincarnation à travers des récits inspirés des œuvres de Shakespeare.

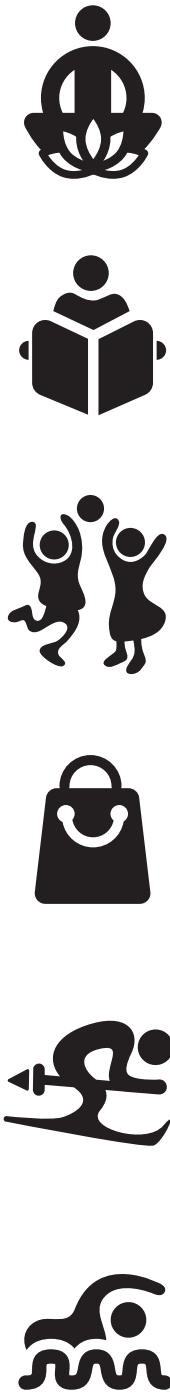
Un retour double à un cinéaste

Enki Bilal revient à deux reprises dans le monde du cinéma. Il a écrit et réalisé le film "Le Cycle de la Montagne" et "Jules et Jovian".



CARTE DE VŒUX POUR L'ÉCOLE «GRAPHISME ET COMMUNICATION»





O 360° DE VISIBILITÉ, ET L'INACCESSIBLE SE FAIT COMPRESSIBLE / 360° PANORAMIC VIEWS, WITH THE MONT-BLANC COMPRESSIBLE

D 195 KM DE PISTES, ET LES BARRIÈRES TOMBENT / 195 KM OF SKI PLOTS, AND NO BOUNDARIES

U UN GRAND BOL D'AIR, ET LES SENSATIONS DE MONT PURES / FRESH AIR, AND NEW ADVENTURES

A 30' EN IMMERSION, ET LE BIEN-ÊTRE POUR SUBMERGER / 30 MINUTS TO SUBMERSE IN TOTAL WELLNESS

U UNE PÎCE DE TERROR, ET LA TRADITION SCRIPITE / A PÎCE OF TERROR, AND DISCOVER OUR LOCAL TRADITIONS

<p>ACTIVITES DE LA STATION ACTIVITIES IN THE RESORT</p> <p>REMONTES MECANISQUES / LIFTES</p> <p>Descente avalée de Tignes Descente avalée de Courmayeur Descente avalée de Prarion</p>	<p>ACTIVITES DE LA STATION ACTIVITIES IN THE RESORT</p> <p>THERMALISME ET BIEN-ÊTRE THERMALISME ET BIEN-ÊTRE THERMALISME ET BIEN-ÊTRE</p> <p>Le Fayet Le Bettex Le Prarion</p>	<p>ACTIVITES DE LA STATION ACTIVITIES IN THE RESORT</p> <p>ÉCOLES DE SKI / SKI SCHOOL</p> <p>École de ski de Courmayeur École de ski de Prarion</p>	<p>ACTIVITES DE LA STATION ACTIVITIES IN THE RESORT</p> <p>MAGASIN DE SPORT / SPORTS SHOP</p> <p>Magasin de sport de Courmayeur Magasin de sport de Prarion</p>	<p>ACTIVITES DE LA STATION ACTIVITIES IN THE RESORT</p> <p>GARDERIE / LUGGERS</p> <p>Garderie de Courmayeur Garderie de Prarion</p>	<p>ACTIVITES DE LA STATION ACTIVITIES IN THE RESORT</p> <p>PATRIERNE / HISTORIC</p> <p>Patrimoine de Courmayeur Patrimoine de Prarion</p>
--	--	---	---	---	---

SKIPASS
ÉVASION MONT-BLANC

nom : Pampelune
prénom : sandrine
n°23 55 65234

Valable année
01/09/2017
au 01/09/2018

ACTIVITES DE LA STATION
ACTIVITIES IN THE RESORT

THERMALISME ET BIEN-ÊTRE
THERMALISME ET BIEN-ÊTRE
THERMALISME ET BIEN-ÊTRE

GLISSE
THERMALISME
BIEN ETRE SNOWSPORTS
BALNEOLOGY
WELLNESS



MONT-BLANC
SAINT-GERVAIS
Le Fayet / Saint-Gervais /
Le Bettex / Saint-Nicolas de
Véroce / Le Prarion

Mars 2015

Les Français et l'égalité femmes-hommes

Sondage Institut CSA pour l'Humanité

Alors que nous approchons le 8 mars, la Journée internationale de la femme, CSA a voulu à la demande de l'Humanité, en appui sur les entreprises des Français, à l'aide de l'opinion, interroger les Français sur la situation de l'égalité hommes-femmes au travail. En effet, que les conditions de travail ne soient pas à l'origine de la dégradation de la situation de l'égalité hommes-femmes, c'est ce que nous constatons par nos enquêtes.

Le niveau de salaire de la femme entre 2012 et 2015

75% (+3) 78%

2012 2015

L'accès au marché du travail des femmes

une situation jugée encore insatisfaisante dans tous les domaines

de l'accès au marché du travail des femmes, en particulier dans les domaines suivants :

- MANQUE DES TÂCHES MÉNAGÈRES
- ACCÈS AUX FONCTIONS POLITIQUES
- ACCÈS À DES POSTES À RESPONSABILITÉS
- ACCÈS AU MARCHÉ DU TRAVAIL

55% 58% 60%

58% 58%

Niveau de sentiment d'une amélioration

QUESTION : DANS CHACUN DES DOMAINES CI-DESSOUS, C'EST-À-DIRE POUR QUE L'ÉGALITÉ HOMMES-FEMMES EST-ELLE AMÉLIORÉE ?

● **marché du travail** ● **fonctions politiques** ● **niveau de salaire** ● **tâches ménagères** ● **postes de responsabilités** ● **accès aux entreprises ou administrations**

● **oui tout à fait** ● **oui plutôt** ● **non pas du tout** ● **non plutôt pas**

AVIS DES HOMMES ET DES FEMMES

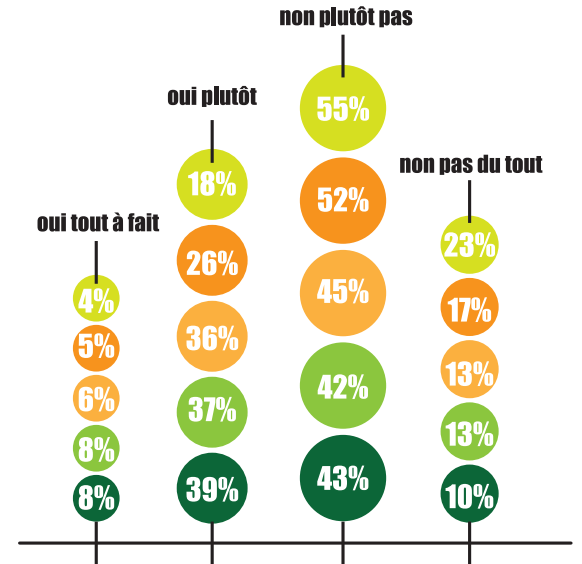
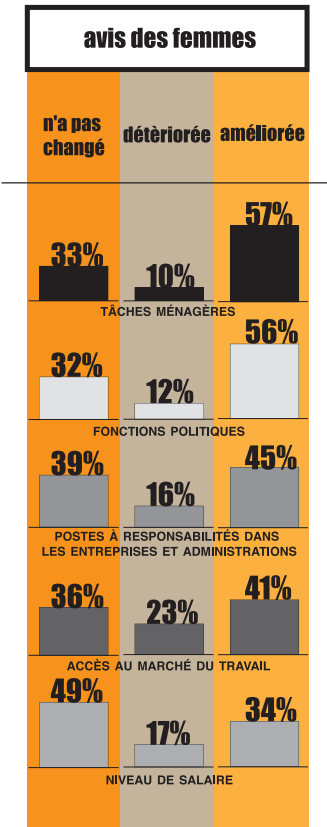
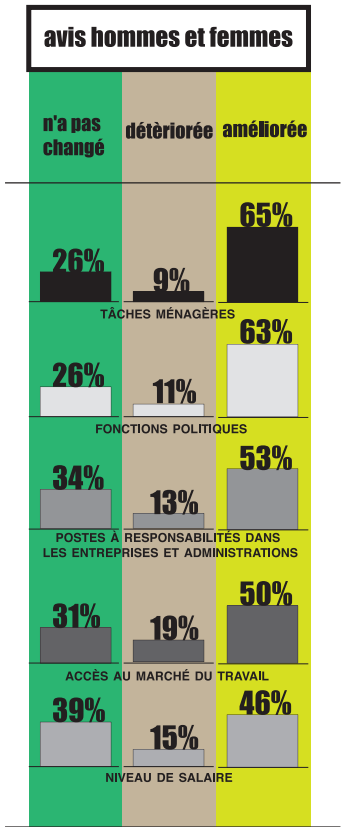
● **marché du travail** ● **fonctions politiques** ● **tâches ménagères** ● **postes de responsabilités** ● **accès aux entreprises ou administrations** ● **niveau de salaire**

Le sentiment d'une dégradation pour l'accès aux postes à responsabilité et le niveau de salaire

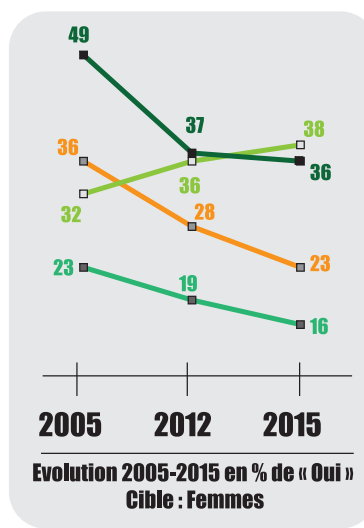
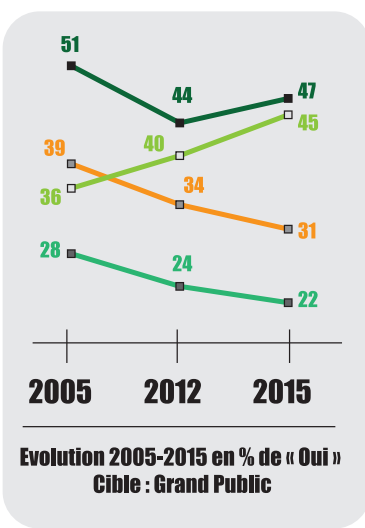
Evolution 2005-2015 en % de « Oui » Cible : Grand Public

Evolution 2005-2015 en % de « Oui » Cible : Femmes

Contact : Pôle Opinion-Corporate
Yves-Marie Cahen - Directeur adjoint de l'opinion et de l'opinion-corporate - 01 37 00 99 99
Chaf de gendre / chaf@chaf.fr / chaf.fr



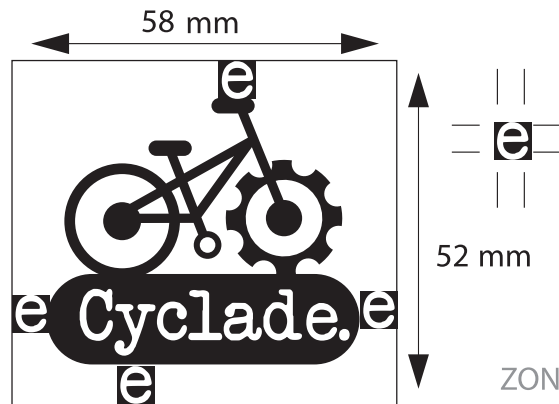
- marché du travail
- fonctions politiques
- tâches ménagères
- postes de responsabilités dans les entreprises ou les administrations
- le niveau de salaire





LOGOTYPE MONOGRAMME

LOGOTYPE CYCLADE



ZONE DE PROTECTION

LOGOTYPE FUNNYPOP



LOGO COULEURS

PANTONE : 3268C
C90%M0%J49%N0%
R0V162B151

PANTONE : 458C
C0%M0%J65%N20%
R220V206B101



MONOCHROME





PACKAGING DE POPCORN «FUNNYPÔP»

Goût Sucré

Goût caramel



Goût Chocolat



Goût Fruité

Goût Fraise



Goût myrtille



Goût Salé

Goût chorizo



Goût parmesan



Goût épice





PACKAGING POUR BOÎTES D'ŒUFS « MATINES »

