



notwen



GRAPHIST PORTFOLIO



BROCHURE CAMPING •



Camping Les Nobis d'Anjou

*Offres spéciales
Couples*

196€*
LA SEMAINE EN MOBIL-HOME 1 CHAMBRE

249€*
LA SEMAINE EN CABANE PREMIUM
COSY FLOWER

- 20%
Pour tous séjours de 2 à 6 nuits en cabane premium Cosy Flower
avant le 25/06 et après le 27/08, 2 personnes incluses
sur le tarif de base

www.campinglesnobis.com



**Bienvenue au
camping !**



Ressourcez vous !

Nobis d'Anjou

*Offres spéciales
Couples*

196€*
LA SEMAINE EN MOBIL-HOME 1 CHAMBRE

249€*
LA SEMAINE EN CABANE PREMIUM
COSY FLOWER

- 20%
Pour tous séjours de 2 à 6 nuits en cabane premium Cosy Flower
avant le 25/06 et après le 27/08, 2 personnes incluses
sur le tarif de base

www.campinglesnobis.com



**Bienvenue au
camping !**



Ressourcez vous !

BROCHURE CENTRE CULTUREL

2016 - 2017

PROGRAMME

SEPTEMBRE
THÉÂTRE D'OBJETS
 THÉÂTRE MAGNETIC
 Samedi 12 - 20h

MUSIQUE
 Festival de la Merne
 JAMRO BROWN
 TRAVIS TRINICK
 ALEXANDRA RIBERA
 Vendredi 19 - 20h

OCTOBRE
DANSE, PERFORMANCE
 Festival d'Automne à Paris
 COMEBEAU
 BOUCHRA OUDJOUEN
 Jeudi 12 - 19h

MADONNETTE, MAGIE
 RAGAL
 LES ANGES AU PLAFOND
 Mercredi 18 - 20h

NOVEMBRE
DANSE
 WE ALMOST FORGOT
 OUDOU ONIKHEU
 Jeudi 3 - 20h

THÉÂTRE, VIDEO
 EDRIE
 SAMUEL KACHACHE, JEANNE CANDEL, FLORENT HUBERT
 Mercredi 12 - 20h

THÉÂTRE
 Le Quartusius
 ANNIE ERNAUX
 LAURENCE CORDER
 Mercredi 19 - 20h

DÉCEMBRE
THÉÂTRE, DANSE
 SOULERS ROUGES
 FELICE ARTAUD
 Vendredi 6 - 20h

JANVIER
DANSE
 SOULERS
 KADER ATTOU
 Samedi 9 - 20h

MUSIQUE
 Festival de la Merne
 JAMRO BROWN
 TRAVIS TRINICK
 ALEXANDRA RIBERA
 Vendredi 19 - 20h

MARS
THÉÂTRE
 CATHERINE VERLAQUET,
 PHILIPPE BIRONAD
 Mercredi 12 - 20h

AVRIL
THÉÂTRE D'OBJETS
 THÉÂTRE MAGNETIC
 Samedi 12 - 20h

MUSIQUE
 Festival de la Merne
 JAMRO BROWN
 TRAVIS TRINICK
 ALEXANDRA RIBERA
 Vendredi 19 - 20h

MAI
DANSE, PERFORMANCE
 Festival d'Automne à Paris
 COMEBEAU
 BOUCHRA OUDJOUEN
 Jeudi 12 - 19h

MADONNETTE, MAGIE
 RAGAL
 LES ANGES AU PLAFOND
 Mercredi 18 - 20h

JUIN
DANSE
 WE ALMOST FORGOT
 OUDOU ONIKHEU
 Jeudi 3 - 20h

THÉÂTRE, VIDEO
 EDRIE
 SAMUEL KACHACHE, JEANNE CANDEL, FLORENT HUBERT
 Mercredi 12 - 20h

AOÛT
THÉÂTRE D'OBJETS
 THÉÂTRE MAGNETIC
 Samedi 12 - 20h

MUSIQUE
 Festival de la Merne
 JAMRO BROWN
 TRAVIS TRINICK
 ALEXANDRA RIBERA
 Vendredi 19 - 20h

SEPTEMBRE
DANSE, PERFORMANCE
 Festival d'Automne à Paris
 COMEBEAU
 BOUCHRA OUDJOUEN
 Jeudi 12 - 19h

MADONNETTE, MAGIE
 RAGAL
 LES ANGES AU PLAFOND
 Mercredi 18 - 20h

OCTOBRE
DANSE
 WE ALMOST FORGOT
 OUDOU ONIKHEU
 Jeudi 3 - 20h

THÉÂTRE, VIDEO
 EDRIE
 SAMUEL KACHACHE, JEANNE CANDEL, FLORENT HUBERT
 Mercredi 12 - 20h

EDITO

« LE THÉÂTRE C'EST LA POÉSIE QUI SORT DU LIVRE POUR DESCENDRE DANS LA RUE ».
 Federico Garcia Lorca

La ville de Choisy-le-Roi est toujours employée à rendre le domaine culturel accessible car nous pensons que l'art, comme l'éducation et le sport, sont des vecteurs d'émancipation, de discernement et de partage. Ce sont des valeurs fortement ancrées dans l'histoire choisienne. Cette volonté municipale se traduit notamment au Théâtre Paul Eluard par le maintien d'une tarification accessible au plus grand nombre et un Plan Local d'Éducation Artistique et Culturelle ambitieux, proposé dès l'école maternelle afin que les enfants soient le plus tôt possible mis en relation avec des œuvres d'art grâce au spectacle vivant ou au cinéma. Une enquête menée dans un hebdomadaire au mois de juin montre que ce sont les collectivités territoriales qui contribuent dans la plus grande mesure au budget des salles de théâtre et des festivals.

La ville de Choisy-le-Roi contribue pour plus de 80% du montant des subventions reçues par le Théâtre Paul Eluard. Les autres subventions étant apportées par le Département, la Région et l'État. Avec une nouvelle année de baisse des dotations de l'État aux collectivités, des économies sont à faire dans tous les domaines et l'équilibre entre la qualité du service rendu et le budget alloué est de plus en plus difficile à trouver.

Malgré ces difficultés, nous affirmons notre volonté de maintenir une offre artistique de qualité ouverte à tous et vous invitons à vivre une saison 2017/2017 pleine de force, de fantaisie et de partage.

CAROLE BELLIER
 CONSEILLÈRE MUNICIPALE DÉLÉGUÉE À LA CULTURE ET AU PATRIMOINE HISTORIQUE

LE THÉÂTRE PAUL ELUARD SOUTIEN L'ALLIANCE EUROPÉENNE POUR LA CULTURE ET LES ARTS, UN APPEL VISANT À SENSIBILISER LES DÉCIDEURS À L'URGENCE DE RENDRE À LA CULTURE ET AUX ARTS UNE PLACE POLITIQUE DE PREMIER CHOIX DANS LES OBJECTIFS STRATÉGIQUES DU PROJET EUROPÉEN.

À Choisy-le-Roi, le Théâtre Paul Eluard est un haut lieu de la diversité culturelle. C'est une scène qui invite, depuis toujours, les idées à s'exprimer et l'esprit critique à s'agiter. Bien sûr, les spectacles programmés nous offrent un écho à notre monde et son actualité. Si l'année écoulée a été marquée par des événements douloureux, elle nous rappelle aussi que l'Europe n'est plus un monde d'aujourd'hui. L'ennemi d'être au plus proche de la population cosmopolite et polyglotte de notre territoire est toujours présente. La diversité présente dans les rues de Choisy est ainsi représentée sur la scène, on comprend alors l'indéniable richesse qu'elle exprime.

Aujourd'hui, grâce à cette nouvelle proximité avec le public, le Théâtre Paul Eluard de Choisy-le-Roi peut s'engager à déstabiliser nos audiences bien au-delà d'un public d'habités. Vous êtes de plus en plus nombreux à nous pousser les portes car, vous l'avez compris, c'est votre Théâtre !

CÉCILE MARIE
 DIRECTRICE

JE T'AI RENCONTRÉ PAR HASARD

Un amour est une force révolutionnaire qui fait rêver à des lendemains meilleurs et engendre une jeunesse ensoleillée. L'amour est un mystère, s'adresse à notre part d'incertains. C'est pourquoi l'écrire est si difficile, le plus haut témoignage de soi-même. L'écrire est un acte délibéré dans une œuvre ? Le regard, un geste, une attitude, un silence, une attitude qui parle, un mot qui se crée, un moment de grâce qui s'en défile comme un choc amoureux.

Et puis le monde se forme, il s'écrit dans l'espace et le temps, il se compose de multiples choses, sensations, réflexions qui se sont mutuellement permises de traverser nos yeux. Je t'ai rencontré par hasard est un voyage intime, un chemin à travers ce qui peut constituer le lien amoureux. Nuptial et singulier, se délit, laisse une place sur le présent, la durée et le mouvement d'un sentiment et parfois leurs variations.

INTERMÉDIATION, MISE EN SCÈNE ET COORDONNÉES
 Mieke-Claude Potier et Julien Chouhade
 Création musicale : Nicolas Quenec'h
MUSIQUE
 Anissa Goulet - Antoine Viallet - Aurore Van de Venne - Pauline Van de Venne
LUMÈRES
 Eric Valentin assisté de Damien Chouhade

RE R - TVM
 Train direct depuis Gare de L'Est 10 min / arrêt Creteil-Pompey Plus TVM, 10 min / arrêt Paris Nord
 Dernier train vers Paris à 01h

RE R - TVM
 Train direct depuis Gare de L'Est 10 min / arrêt Creteil-Pompey Plus TVM, 10 min / arrêt Paris Nord
 Dernier train vers Paris à 01h

En voiture depuis Paris
 Sortir du périphérique, quel que soit le sens, puis direction la Seine. À droite, passer le pont, tourner à droite, suivre la Seine river droite jusqu'à Choisy, passer sous l'autoroute, le Théâtre est à droite.

CÔTÉ SPECTACLE
 L'accueil en salle commence 15 minutes avant le début de la représentation. Les places sont plus nombreuses et le Théâtre se réserve le droit de refuser l'entrée aux retardataires.

LES FAUX BRITISH

UNE PIÈCE DE HENRI LÉVEL, JONATHAN SAFER, HENRY SHIELDS

Une vraie comédie catastrophe. Alors qu'ils s'apprêtent à partir à Londres et à Paris, les faux British, perdant leur enquête meurtrière sur les routes de France. Sept amateurs de théâtre décident de mettre en scène leur première pièce, un roman anglais de Conan Doyle.

Malgré leur bonne volonté, ces apprentis comédiens sont enchevêtrés les catastrophes sur scène et les pages se tournent. On suit à un rythme endiablé le fil de cette comédie qui possède tout les ingrédients d'un bon pot-de-vin : un monde des victimes, un assassin, un enquêteur et des faux comédiens imperforables dans leur rôle de comédiens. Tout est avec un humour anglais décapant !

LES ACTEURS SONT REPRÉSENTÉS EN FRANCE PAR CHERISE NICK, MARIE-CECILE HENRIAU PAREL, EN ACCORD AVEC INTERACTIVELY, LONDRES.

ADAPTATION FRANÇAISE
 Olivier Aubert et Mieke Potier

DISTRIBUTION EN ACCORDANCE
 avec France Culture, Olivier Aubert, Dominique Barthe, Aurélie de Carrière, Michel Combes, Mieke Potier, Yann de Harven, Véronique Lullu, Anissa Goulet, Antoine Viallet, Aurore Van de Venne, Pauline Van de Venne

SCÈNE
 Mieke-Claude Potier

LUMÈRES
 Aurélie de Carrière

COSTUMES
 Aurélie de Carrière

LUMÈRES
 Mieke-Claude Potier, Gabriel Lévêque

LA PIÈCE LA PLUS OÙLE DE L'ANNÉE - Le Figaro
 « QUAND LA COMÉDIE S'ENVAIE AINSI ET PREND LES ACTEURS AU PIÈGE, LE PUBLIC S'AMUSE DE BON CŒUR » Télérama

LES FAUX BRITISH

UNE PIÈCE DE HENRI LÉVEL, JONATHAN SAFER, HENRY SHIELDS

Une vraie comédie catastrophe. Alors qu'ils s'apprêtent à partir à Londres et à Paris, les faux British, perdant leur enquête meurtrière sur les routes de France. Sept amateurs de théâtre décident de mettre en scène leur première pièce, un roman anglais de Conan Doyle.

Malgré leur bonne volonté, ces apprentis comédiens sont enchevêtrés les catastrophes sur scène et les pages se tournent. On suit à un rythme endiablé le fil de cette comédie qui possède tout les ingrédients d'un bon pot-de-vin : un monde des victimes, un assassin, un enquêteur et des faux comédiens imperforables dans leur rôle de comédiens. Tout est avec un humour anglais décapant !

LES ACTEURS SONT REPRÉSENTÉS EN FRANCE PAR CHERISE NICK, MARIE-CECILE HENRIAU PAREL, EN ACCORD AVEC INTERACTIVELY, LONDRES.

ADAPTATION FRANÇAISE
 Olivier Aubert et Mieke Potier

DISTRIBUTION EN ACCORDANCE
 avec France Culture, Olivier Aubert, Dominique Barthe, Aurélie de Carrière, Michel Combes, Mieke Potier, Yann de Harven, Véronique Lullu, Anissa Goulet, Antoine Viallet, Aurore Van de Venne, Pauline Van de Venne

SCÈNE
 Mieke-Claude Potier

LUMÈRES
 Aurélie de Carrière

COSTUMES
 Aurélie de Carrière

LUMÈRES
 Mieke-Claude Potier, Gabriel Lévêque

LA PIÈCE LA PLUS OÙLE DE L'ANNÉE - Le Figaro
 « QUAND LA COMÉDIE S'ENVAIE AINSI ET PREND LES ACTEURS AU PIÈGE, LE PUBLIC S'AMUSE DE BON CŒUR » Télérama

INFOS PRATIQUES

VENIR AU THÉÂTRE
RE R
 4, avenue de Villeneuve Saint-Georges
 94600 Choisy-le-Roi
 01 48 90 89 79
 theatre@choisy-le-roi.fr (administration)
 reservation.theatre@choisy-le-roi.fr (réservations)

COORDONNÉES
 4, avenue de Villeneuve Saint-Georges
 94600 Choisy-le-Roi
 01 48 90 89 79
 theatre@choisy-le-roi.fr (administration)
 reservation.theatre@choisy-le-roi.fr (réservations)

HORAIRES D'OUVERTURE
 À partir du 30 août 2016
 Du mardi au vendredi de 10h à 12h & de 14h à 18h
 Les samedis & dimanches de spectacle : 1 heure avant la représentation
 Ouverture exceptionnelle les samedis de septembre de 15h à 18h

MODALITÉS DE LOCATION ET PAIEMENT
 Sur place, par téléphone, par courrier électronique, par correspondance.
 Espèces, chèque à l'ordre du Trésor public, chèques-vacances, carte bancaire
 Pour les tarifs réduit, - de 14 ans et solidaire, un justificatif vous sera demandé.
 Les billets sont à retirer à l'accueil du Théâtre le jour du spectacle
 Les billets ne sont ni échangeables, ni remboursés (sauf abonnement, voir conditions).

MODALITÉS DE LOCATION ET PAIEMENT	FESTIVAL DE MERNE	
	à l'unité	abonnement
PLEIN	20€	12€
REDUIT	14€	8€
-14 ANS	8€	6€
SOLIDAIRE	2€	-

L'ABONNEMENT
 Composez votre choix de spectacles pour les montants minimums indiqués, sur place ou par correspondance avec le bulletin ci-contre.
 Abonnement plein : 36 e €
 Abonnement réduit : 24 e €
 Abonnement -14 ans : 18 e €

See advantages :
 - des tarifs préférentiels
 - la liberté d'ajouter des spectacles tout au long de la saison au même tarif
 - une place offerte pour le spectacle de votre choix à partir de 10 places achetées
 - la possibilité de bénéficier de réductions sur les autres spectacles
 - la réception à domicile et/ou par mail, d'informations régulières sur les événements et des invitations aux rendez-vous artistiques de la saison
 - la possibilité d'échanger vos places jusqu'à 48h avant la représentation pour un autre spectacle de même catégorie
 - le tarif réduit pour l'achat de la carte "Privilège" au Théâtre Paul Eluard
 - des tarifs réduits dans les théâtres partenaires**

CARNET "LIBERTÉ" : 50€
 Carnet de 5 contreparties valables sur tous les spectacles au tarif A de la saison, à l'exception de "Sors d'hiver". Non nominatif. Possibilité d'utiliser plusieurs contreparties pour une même représentation. À échanger à la Dilletante contre des places numérotées.

GRUPES
 **Théâtre partenaires : Scène Valtou de Nogent-Ménil, Centre culturel Angon Trollet d'Orly, Théâtre Jean-Vilar de Vitry-sur-Seine, Théâtre Antoine Vitez d'Ivry-sur-Seine, Théâtre des Quartiers d'Ivy, Le

TARIFS

MODALITÉS DE LOCATION ET PAIEMENT
 Sur place, par téléphone, par courrier électronique, par correspondance.
 Espèces, chèque à l'ordre du Trésor public, chèques-vacances, carte bancaire
 Pour les tarifs réduit, - de 14 ans et solidaire, un justificatif vous sera demandé.
 Les billets sont à retirer à l'accueil du Théâtre le jour du spectacle
 Les billets ne sont ni échangeables, ni remboursés (sauf abonnement, voir conditions).

MODALITÉS DE LOCATION ET PAIEMENT	FESTIVAL DE MERNE	
	à l'unité	abonnement
PLEIN	20€	12€
REDUIT	14€	8€
-14 ANS	8€	6€
SOLIDAIRE	2€	-

L'ABONNEMENT
 Composez votre choix de spectacles pour les montants minimums indiqués, sur place ou par correspondance avec le bulletin ci-contre.
 Abonnement plein : 36 e €
 Abonnement réduit : 24 e €
 Abonnement -14 ans : 18 e €

See advantages :
 - des tarifs préférentiels
 - la liberté d'ajouter des spectacles tout au long de la saison au même tarif
 - une place offerte pour le spectacle de votre choix à partir de 10 places achetées
 - la possibilité de bénéficier de réductions sur les autres spectacles
 - la réception à domicile et/ou par mail, d'informations régulières sur les événements et des invitations aux rendez-vous artistiques de la saison
 - la possibilité d'échanger vos places jusqu'à 48h avant la représentation pour un autre spectacle de même catégorie
 - le tarif réduit pour l'achat de la carte "Privilège" au Théâtre Paul Eluard
 - des tarifs réduits dans les théâtres partenaires**

CARNET "LIBERTÉ" : 50€
 Carnet de 5 contreparties valables sur tous les spectacles au tarif A de la saison, à l'exception de "Sors d'hiver". Non nominatif. Possibilité d'utiliser plusieurs contreparties pour une même représentation. À échanger à la Dilletante contre des places numérotées.

GRUPES
 **Théâtre partenaires : Scène Valtou de Nogent-Ménil, Centre culturel Angon Trollet d'Orly, Théâtre Jean-Vilar de Vitry-sur-Seine, Théâtre Antoine Vitez d'Ivry-sur-Seine, Théâtre des Quartiers d'Ivy, Le

TARIFS

MODALITÉS DE LOCATION ET PAIEMENT
 Sur place, par téléphone, par courrier électronique, par correspondance.
 Espèces, chèque à l'ordre du Trésor public, chèques-vacances, carte bancaire
 Pour les tarifs réduit, - de 14 ans et solidaire, un justificatif vous sera demandé.
 Les billets sont à retirer à l'accueil du Théâtre le jour du spectacle
 Les billets ne sont ni échangeables, ni remboursés (sauf abonnement, voir conditions).

MODALITÉS DE LOCATION ET PAIEMENT	FESTIVAL DE MERNE	
	à l'unité	abonnement
PLEIN	20€	12€
REDUIT	14€	8€
-14 ANS	8€	6€
SOLIDAIRE	2€	-

L'ABONNEMENT
 Composez votre choix de spectacles pour les montants minimums indiqués, sur place ou par correspondance avec le bulletin ci-contre.
 Abonnement plein : 36 e €
 Abonnement réduit : 24 e €
 Abonnement -14 ans : 18 e €

See advantages :
 - des tarifs préférentiels
 - la liberté d'ajouter des spectacles tout au long de la saison au même tarif
 - une place offerte pour le spectacle de votre choix à partir de 10 places achetées
 - la possibilité de bénéficier de réductions sur les autres spectacles
 - la réception à domicile et/ou par mail, d'informations régulières sur les événements et des invitations aux rendez-vous artistiques de la saison
 - la possibilité d'échanger vos places jusqu'à 48h avant la représentation pour un autre spectacle de même catégorie
 - le tarif réduit pour l'achat de la carte "Privilège" au Théâtre Paul Eluard
 - des tarifs réduits dans les théâtres partenaires**

CARNET "LIBERTÉ" : 50€
 Carnet de 5 contreparties valables sur tous les spectacles au tarif A de la saison, à l'exception de "Sors d'hiver". Non nominatif. Possibilité d'utiliser plusieurs contreparties pour une même représentation. À échanger à la Dilletante contre des places numérotées.

GRUPES
 **Théâtre partenaires : Scène Valtou de Nogent-Ménil, Centre culturel Angon Trollet d'Orly, Théâtre Jean-Vilar de Vitry-sur-Seine, Théâtre Antoine Vitez d'Ivry-sur-Seine, Théâtre des Quartiers d'Ivy, Le

BROCHURE TOURISTIQUE



Découverte...

Les plus importants volumes creusés du château, le tour merlonné des mâchicoulis de la tour dite de la tour des mâchicoulis, ont été réalisés au cours de la construction de bâtiments adjoints en grande ville médiévale, époque à laquelle le château fut de nouveau fortifié. On retrouve quelques éléments de décoration, appartenant à cette phase de l'histoire du château, dans les chapelles formant les ensembles de chapelles à l'ouest.

L'importance des douves est certainement due à la recherche d'une meilleure solution défensive et aux besoins de terre la pierre nécessaire à la construction de bâtiments adjoints en grande ville médiévale, époque à laquelle le château fut de nouveau fortifié. On retrouve quelques éléments de décoration, appartenant à cette phase de l'histoire du château, dans les chapelles formant les ensembles de chapelles à l'ouest.

On voit encore la trace de ce surcroisement dans la base merlonnée des mâchicoulis de la tour dite de la tour des mâchicoulis, ont été réalisés au cours de la construction de bâtiments adjoints en grande ville médiévale, époque à laquelle le château fut de nouveau fortifié. On retrouve quelques éléments de décoration, appartenant à cette phase de l'histoire du château, dans les chapelles formant les ensembles de chapelles à l'ouest.

Histoire

> 1063 : L'existence d'un « château » à Brezé est attestée par un sceau de Louis VI le Grand, roi de France. C'est mentionné dans une chartre de l'abbaye de la Ferté. Un sceau plus tard, le sceau de Blaise, évoque un fait rapporté.

> 1448 : c'est de Louis de Brezé obtient du roi Henri VI de France le droit de faire du château de Brezé une garnison. Ainsi, des fossés sont creusés pour la première fois, et aménagés à l'échelle de la ville médiévale.

> 1615 : Louis XII érige la tour de Brezé en tour de la tour de Brezé. La tour de Brezé est élevée par le roi Henri II. La pierre utilisée est chargée d'ordonner toutes les constructions, publiques. Le premier Grand Maître de Brezé est le Marquis de Brezé, Marquis de Brezé. Cette charge, étant une source de revenus, resta héréditaire dans la famille jusqu'en 1830.

> 1701 : La famille de Brezé obtient la charge de Grand Maître de Brezé. C'est sous son règne que la fonction de Grand Maître de Brezé apparaît sous le nom de Grand Maître de Brezé. Le premier Grand Maître de Brezé est le Marquis de Brezé, Marquis de Brezé. Cette charge, étant une source de revenus, resta héréditaire dans la famille jusqu'en 1830.

> 1502 : Geoffroy de Brezé fit le partage de ses biens. Sa part fut Catherine héritière des terres de Brezé.

> 1560 - 1580 : Arnauld de Brezé reconstruit le château dans le style Renaissance. De cette époque date la cage du bâtiment en forme de U, dit « tour des mâchicoulis », qui fut le lieu de la prison et du tortoir. Les fossés sont approfondis, la tour de Brezé est construite au château et sert jusqu'à 1830 de prison.

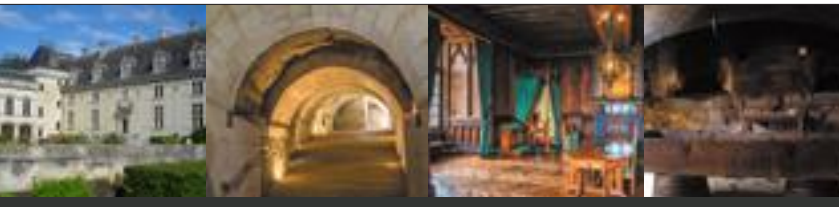
> 1650 : Ordonnance de Louis XIV sur le château de Brezé. Le château de Brezé est classé au titre de monument historique. Le château de Brezé est classé au titre de monument historique. Le château de Brezé est classé au titre de monument historique. Le château de Brezé est classé au titre de monument historique.

> 1789 : Louis XVI ordonne la préparation des plans de la tour de Brezé. Le château de Brezé est classé au titre de monument historique. Le château de Brezé est classé au titre de monument historique. Le château de Brezé est classé au titre de monument historique.

> 1318 : Jean de Brezé, fils de Catherine de Brezé et de Louis de Brezé, acquiert un droit de haute justice sur Brezé. Il est mentionné dans une chartre de l'abbaye de la Ferté. Un sceau plus tard, le sceau de Blaise, évoque un fait rapporté.

> 1689 : Le Prince de Condé change Brezé contre un autre château en Belgique, la Courtrai. Le château de Brezé est classé au titre de monument historique. Le château de Brezé est classé au titre de monument historique. Le château de Brezé est classé au titre de monument historique.

> 1789 : Louis XVI ordonne la préparation des plans de la tour de Brezé. Le château de Brezé est classé au titre de monument historique. Le château de Brezé est classé au titre de monument historique. Le château de Brezé est classé au titre de monument historique.



Classé au titre des monuments historiques et situé à 10km de Saumur, le Château de Brezé vous invite à venir découvrir ses richesses architecturales, ainsi que son réseau de galeries taillées dans le tuffeau.

L'appartement des Deux-Brezé

Étant considéré comme l'un des Châteaux de la Loire succédant le plus de travaux, du fait de sa richesse souterraine notamment, la découverte de l'histoire du Château vous permettra de comprendre le rapport qu'entretiennent certains Rois de France avec celui-ci. Basé entre les XIème et XIIème siècles au cœur d'un vignoble d'une surface de plusieurs dizaines d'hectares, le Château de Brezé a appartenu à la puissante famille des Deux-Brezé pendant des siècles, avant d'être repris en main par royaux, par la famille de Coëbert, descendant du Marquis de Louis XIV.

Les murs sont recouverts de boiseries de chêne sculptées de lacets séparées par des pinacles enroulés de rose et or. La goulotte centrale est décorée au dessus de Brezé. Ce mobilier « Restauration » est aussi appelé « troubadour » ou « cathédrale ».

Les galeries souterraines

Datant d'un patrimoine souterrain exceptionnel, composé d'une galerie de forte déclivité et de très grandes sections, le Château vous propose de venir découvrir un ensemble de caves souterraines, pour plus de confort et de sécurité. Le Grand Maître de la tour de Brezé, Jean de Brezé, fit construire un formidable exemple de dépendances typologiques présentes dans leur état actuel.

Le fournil souterrain

Les amours de patrimoine viennent sur la photo ci-contre le plus important fournil souterrain connu en France. Lors de votre visite, vous pourrez également voir une cheminée monumentale présente dans la même salle. Cette cheminée unique accueille encore 2 fours montants en forme de pinacles couronnés de fleurons et reliés par une galerie de lacets enroulés de rose et or. La goulotte centrale est décorée au dessus de Brezé. Ce mobilier « Restauration » est aussi appelé « troubadour » ou « cathédrale ».

> 1810 : Le retour de la famille de Brezé à Brezé après leur exil au château de la Ferté. C'est mentionné dans une chartre de l'abbaye de la Ferté. Un sceau plus tard, le sceau de Blaise, évoque un fait rapporté.

> 1838 : Le château de Brezé est classé au titre de monument historique. Le château de Brezé est classé au titre de monument historique. Le château de Brezé est classé au titre de monument historique.

> 1926 : Le château de Brezé est classé au titre de monument historique. Le château de Brezé est classé au titre de monument historique. Le château de Brezé est classé au titre de monument historique.

> 2006 : Les travaux d'embellissement de la grande galerie ont permis à l'histoire de la famille de Brezé d'être mieux connue. Le château de Brezé est classé au titre de monument historique. Le château de Brezé est classé au titre de monument historique.

> 2012 : Naissance des enfants Charlotte et Clotilde de Coëbert.

> 2014 : Des travaux de restauration sont effectués dans la chapelle de la tour de Brezé. Le château de Brezé est classé au titre de monument historique. Le château de Brezé est classé au titre de monument historique.

> 2005 : Le fils de Bernard de Coëbert, Jean de Brezé, fait restaurer le château de Brezé. Le château de Brezé est classé au titre de monument historique. Le château de Brezé est classé au titre de monument historique.

> 2e Guerre Mondiale : Le château de Brezé est classé au titre de monument historique. Le château de Brezé est classé au titre de monument historique. Le château de Brezé est classé au titre de monument historique.

VISITES

Le château est ouvert tous les jours du 1er février au 31 décembre. Visites libres du château et des souterrains possible toute la journée avec un document de visite fourni.

Horaires des visites guidées (limitées à 25 personnes). Visites guidées pour les groupes (partir de 20 personnes).

Langues parlées: Français, anglais, allemand, espagnol, italien, portugais, roumain, espéranto, japonais, vietnamien, vietnamien, vietnamien, vietnamien.

HEURES D'OUVERTURE

du 01.02 au 31.03 : 10h à 18h00 sans réservation / du 01.04 au 30.05 : 10h à 18h00 sans réservation / du 01.07 au 31.08 : 10h à 18h00 sans réservation / du 01.09 au 30.09 : 10h à 18h00 sans réservation / du 01.10 au 31.12 : 10h à 18h00 sans réservation.

Fermeture : 25 décembre et du 1er au 31 janvier.

TARIFS

Tarifs visite libre château et souterrains	Tarifs visite guidée château et souterrains	Tarifs visite guidée château ET souterrains
Plein tarif: 13,00 € / Tarif enfant 6 à 12 ans: 6,50 € / Tarif étudiant (étudiants, offre 5 ans): 10,00 € / Famille (adulte + 1 adulte + 2 enfants): 28,00 € / Famille (adulte + 1 adulte + 3 enfants): 38,00 € / Personne en situation de handicap (gratuit sauf normal pour l'accompagnateur): Tarif groupe: 10,00 €	Plein tarif: 13,00 € / Tarif enfant 6 à 12 ans: 6,50 € / Tarif étudiant (étudiants, offre 5 ans): 10,00 € / Famille (adulte + 1 adulte + 2 enfants): 28,00 € / Famille (adulte + 1 adulte + 3 enfants): 38,00 € / Personne en situation de handicap (gratuit sauf normal pour l'accompagnateur): Tarif groupe: 10,00 €	Plein tarif: 13,00 € / Tarif enfant 6 à 12 ans: 6,50 € / Tarif étudiant (étudiants, offre 5 ans): 10,00 € / Famille (adulte + 1 adulte + 2 enfants): 28,00 € / Famille (adulte + 1 adulte + 3 enfants): 38,00 € / Personne en situation de handicap (gratuit sauf normal pour l'accompagnateur): Tarif groupe: 10,00 €

Modes de paiement acceptés: Espèces, chèques, cartes bancaires, chèques vacances, chèques de voyage, Tranches Chèques - paiement en ligne.



ACCÈS

Le Château de Brezé est situé à proximité immédiate de Saumur, Fontevraud et Montreuil-Bellay. En provenance de Saumur, prendre la direction de « Centre Hospitalier » puis celle de Saumur et continuer sur la D93 jusqu'à Brezé.

En provenance de Fontevraud ou de Fontevraud, prendre la direction de Saumur par la D93 pendant environ 7 km. Au carrefour de la D93, prendre à gauche la D93 jusqu'à Brezé.

En provenance de Montreuil-Bellay, prendre la direction de Fontevraud / Saumur par la D93 pendant environ 7 km. Au carrefour de la D93, prendre à gauche la D93 jusqu'à Brezé.

Quand vous arrivez à Brezé, continuez tout droit sur la rue de l'Église. Le Château de Brezé se trouve à gauche. Le parking se situe entre deux plots de talus recouverts de lances mur d'enceinte du château.

PARKING ET ACCÈS CARRÉ MÉTRIQUE

BROCHURE MARSEILLAS •



Restez Nature



Communiqué de presse - novembre 2015

Contact presse : Vianova
Marie Pamart - Tél: 01 53 32 28 50 - pamart@vianova-rp.com

Douche Crème Châtaigne & Pistache

Vivez au rythme des
saisons avec une douche en

Le Petit Marseillais donne à la douche la saveur de l'automne.

Cet automne, le Petit Marseillais a récolté la Châtaigne et la Pistache pour proposer un gel douche gourmand et original. Avec son capot bronze et son décor bucolique, le flacon invite à découvrir un produit rare, en édition limitée.

LA CHÂTAIGNE

Corse, Ardèche, Var... Le châtaignier est le roi de nombreuses forêts méridionales. Protégée par sa bogue hérissée, la châtaigne est un fruit qui se mérite. Elle a longtemps été un aliment de base des régions du Sud. Son onctuosité et sa douceur font le délice des premières soirées au coin du feu et nous accompagnent tout l'hiver.

LA PISTACHE

Elle est produite par un arbuste qui pousse sous le climat méditerranéen. Sa petite graine verte est nichée dans une coque protectrice qui s'ouvre lorsque le fruit est mûr. Crue, grillée ou dans les pâtisseries elle se reconnaît à sa saveur très caractéristique qui évoque le sud.

Un gel douche cocooning pour réchauffer l'automne

Le Petit Marseillais a associé deux fruits qui sentent bon le Sud, pour créer un gel douche étonnant. Son parfum authentique et chaleureux est en parfaite harmonie avec l'arrivée de l'automne. La douche crème Châtaigne & Pistache apporte douceur et confort, pour bien commencer les journées qui commencent à être plus fraîches. Sa formule nourrissante laisse la peau douce, hydratée* et délicieusement parfumée.

*hydratation des couches supérieures de l'épiderme

EDITION
LIMITÉE
Automne
Hiver 2015

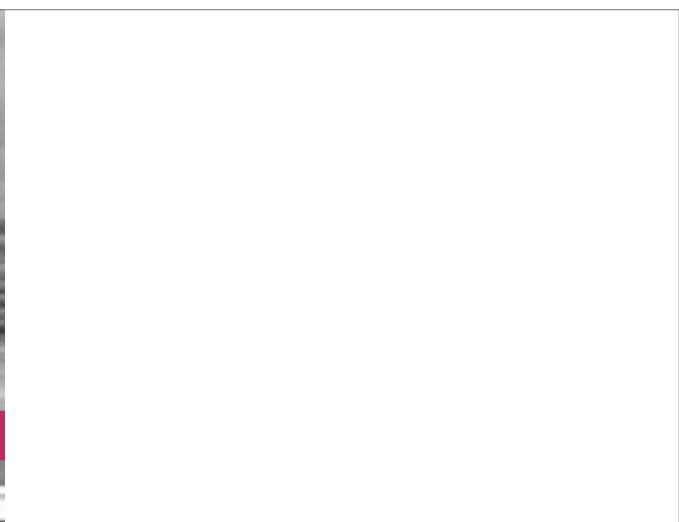
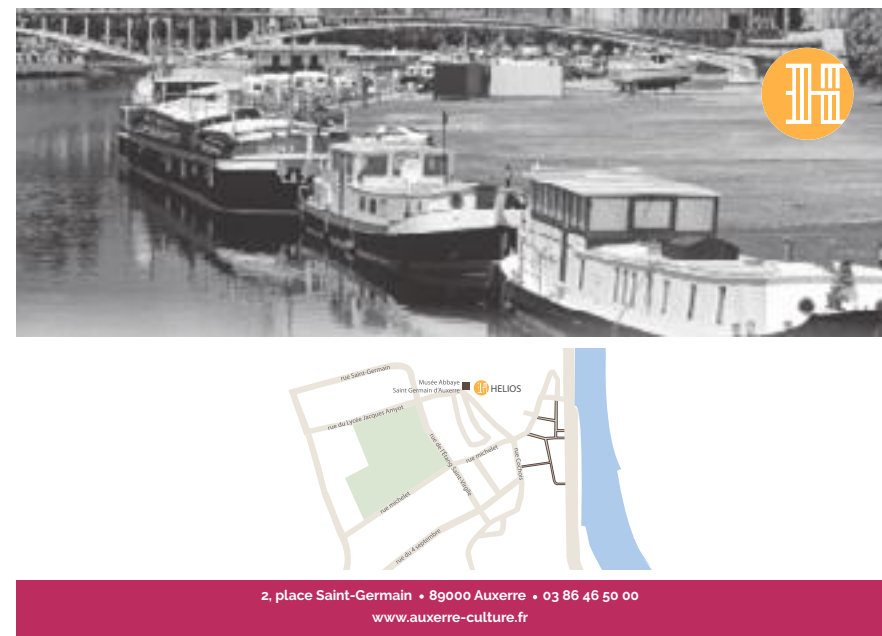
Douche
Crème
Châtaigne
& Pistache

Les charmes de l'automne
en Edition Limitée

Après la fraîcheur de la douche Melon & Pastèque, le Petit Marseillais vous propose ce duo inédit. Il sera dans les rayons en septembre 2015, en édition limitée jusqu'à la fin de l'hiver.

Gel douche 300ml
Prix de marché estimé : 2,60€

BROCHURE HÉLIOS •



NOVEMBRE / DÉCEMBRE	<p>THÉÂTRE</p> <p>PLOÛM</p> <p>12 NOVEMBRE 2017 17H00</p> <p>SALLE ÉPHÉMÈRE</p> <p>CONCEPT, MISE EN SCÈNE, INTERPRÉTATION : Clavette Temaret TEXTES : MONTAIGNE, GUY DE MAUPASSANT, GUY DE MAUPASSANT, GUY DE MAUPASSANT SCÈNE : MONTAIGNE, GUY DE MAUPASSANT, GUY DE MAUPASSANT, GUY DE MAUPASSANT REGIE : MONTAIGNE, GUY DE MAUPASSANT, GUY DE MAUPASSANT, GUY DE MAUPASSANT CONDUCTEUR MUSICAL : Philippe Doublin ORCHESTRE : Philippe Doublin</p> <p>Spectacle jeune public Ploum le bébé pingouin va sortir de son œuf (tout show) il arrive au monde, mais la douce musique de la voix qui le bercail a disparu. Ploum est seul dans un univers tout blanc. Il se demande qui il est et d'où il vient. Il décide de partir à la recherche de celle qui lui ressemble. Ploum, ou le voyage inaltérable d'un bébé pingouin à la recherche de lui-même.</p> <p>TARIF 7€</p> <p>03 86 46 50 00 • www.auxerre-culture.fr</p>	<p>CONCERT</p> <p>IBRAHIM MAALOUF</p> <p>15 DÉCEMBRE 2017 20H30</p> <p>SALLE OLYMPE DE GOUGES</p> <p>IBRAHIM MAALOUF : trompette MARIE TURPIN : saxophone CLAUDE PERIN : batterie FABRICE MOULIER : piano IRA COULMAN : contrebasse</p> <p>TARIF 16 € / 20 € / 97€</p> <p>Après 3 albums, Ibrahim Maalouf s'est forgé une solide signature. Trouvant de multiples façons d'articuler entre elles musiques sous-ottomane et classique arabe, jazz et électro. Une singularité qu'il doit aussi à sa trompette orientale à quart de ton, invention de son père, Amin Maalouf, et qui donne une couleur particulière à sa musique. Le jeune musicien, né en 1985 à Beyrouth en plein bombardement, exprime dans Diagnostic paru en octobre 2015 les douleurs et les douceurs de son enfance dans un souffle d'une rare intensité et d'une exceptionnelle profondeur.</p> <p>www.ibrahimmaalouf.com</p>
	<p>CONCERT</p> <p>MAGMA</p> <p>20 FÉVRIER 2018 20H30</p> <p>SALLE OLYMPE DE GOUGES</p> <p>TARIF 16 € / 20 € / 97€</p> <p>En 1959 MAGMA est fondé par Christian VANDER. Groupes et modes passent, quelques uns restent, et durent. Très au-delà du simple système musical et de l'effet de mode, Magma s'est imposé dès 1970 avec une musique libre des convenances et des clichés, une musique violente, véhémente, sans pitié.</p> <p>Christian Vander, batteur et fondateur du groupe, a joué ses premières rythmiques sous la direction d'Elvin Jones, et il a grandi comme une des mémorables du jazz des années 50/60, avec sa vision propre.</p> <p>ENTREZ DANS LE CABARET DU RÊVE ET LAISSEZ-VOUS CHARMER.</p> <p>www.magmaconcert.com</p>	<p>REVUE CABARET</p> <p>DIVINES FANTASIES</p> <p>17 JANVIER 2018 20H30</p> <p>SALLE OLYMPE DE GOUGES</p> <p>TARIF 16 € / 20 € / 97€</p> <p>Créée en 2001, la revue « DIVINES » est incontestablement l'un des spectacles les plus en vogue actuellement. Son répertoire, résolument moderne, conserve néanmoins les tableaux traditionnels qui font le succès des meilleures revues internationales. « Divines » se produit pour votre plus grand plaisir à travers tout l'étranger. Un cocktail étonnant de chant et de danse. Des voix exceptionnelles qui sauront vous subjuguer. Un tourbillon de plumes, de strass et de paillettes.</p> <p>ENTREZ DANS LE CABARET DU RÊVE ET LAISSEZ-VOUS CHARMER.</p> <p>www.divinesfantasies.com</p>

NOVEMBRE / DÉCEMBRE	<p>CONCERT</p> <p>MARC-ANDRÉ LÉGER</p> <p>21 MARS 2018 20H30</p> <p>SALLE ÉPHÉMÈRE</p> <p>TARIF 7€</p> <p>C'est l'artiste qui va là où on ne l'attend pas. D'abord, il débarque du Canada pour jouer du blues aux européens, sa guitare à résonner dans une main, son PowerBook dans l'autre et ses bottes de cowboy aux pieds. Et puis, son terrain de jeu du moment, c'est le blues rock : guitare, voix. Il a un jeu de guitare électrisant alliant désirabilité et virtuosité, quant à sa voix, elle est sensuelle, veloutée et apporte une touche de soul au plus traditionnel des blues. Il transpire la générosité et la curiosité, plutôt que mal lorsqu'il s'agit de partager des moments rares sur scène avec le public.</p> <p>www.marcandreléger.com</p>	<p>CONCERT</p> <p>THIERRY TITI ROBIN</p> <p>21 MARS 2018 20H30</p> <p>SALLE OLYMPE DE GOUGES</p> <p>TARIF 16 € / 20 € / 97€</p> <p>Titi Robin a navigué aux confluences des cultures tziganes, orientales et européennes, sur la vague impétueuse et majestueuse qui coule des contreforts de l'Hind à travers l'Asie centrale jusqu'aux rives de la mer Méditerranée. Il y a recherché puis construit patiemment un univers esthétique original.</p> <p>www.thierrititrobin.com</p>	<p>HUMOUR</p> <p>ANTHONY KAVANAGH</p> <p>25 AVRIL 2018 20H30</p> <p>SALLE OLYMPE DE GOUGES</p> <p>TARIF 16 € / 20 € / 97€</p> <p>Après le succès de son spectacle « Anthony Kavanagh fall's coming out », il revient en France avec son tout nouveau spectacle tout aussi hilarant, percutant et décoiffant que le précédent. Alors venez à la rencontre de cet humoriste québécois à l'énergie renversante!</p> <p>www.thierrititrobin.com</p>	<p>THEÂTRE</p> <p>UN TEMPS DE CHIEN</p> <p>17 MAI 2018 20H30</p> <p>SALLE OLYMPE DE GOUGES</p> <p>TARIF 16 € / 20 € / 97€</p> <p>avec Valérie Lemerrier Gabrielle abuse du Lamoral, avale à grandes lampées d'Armagnac et enchaîne les amours catastrophiques avec de beaux mufles qui la laissent sur le carreau. Loulou se fait des autres, et même que son fils. Quant à Hélène elle est au bord de l'implosion et tente désespérément de donner le change par un optimisme forcé.</p> <p>Ces trois femmes, qui se sont de prime abord regardées en chien de falence, vont finalement se donner un sacré coup de main pour traverser une période délicate de leur vie, sous l'œil narquois d'un garçon de café en pleine crise de misogynie aigüe.</p> <p>Ce qui s'annonçait comme une journée pointer à tous points de vue, deviendra un des moments les plus joyeux de leur existence.</p> <p>www.theatrehelios.com</p>
	<p>CONCERT</p> <p>MARS-APRIL</p> <p>21 MARS 2018 20H30</p> <p>SALLE ÉPHÉMÈRE</p> <p>TARIF 7€</p> <p>C'est l'artiste qui va là où on ne l'attend pas. D'abord, il débarque du Canada pour jouer du blues aux européens, sa guitare à résonner dans une main, son PowerBook dans l'autre et ses bottes de cowboy aux pieds. Et puis, son terrain de jeu du moment, c'est le blues rock : guitare, voix. Il a un jeu de guitare électrisant alliant désirabilité et virtuosité, quant à sa voix, elle est sensuelle, veloutée et apporte une touche de soul au plus traditionnel des blues. Il transpire la générosité et la curiosité, plutôt que mal lorsqu'il s'agit de partager des moments rares sur scène avec le public.</p> <p>www.marcandreléger.com</p>	<p>CONCERT</p> <p>THIERRY TITI ROBIN</p> <p>21 MARS 2018 20H30</p> <p>SALLE OLYMPE DE GOUGES</p> <p>TARIF 16 € / 20 € / 97€</p> <p>Titi Robin a navigué aux confluences des cultures tziganes, orientales et européennes, sur la vague impétueuse et majestueuse qui coule des contreforts de l'Hind à travers l'Asie centrale jusqu'aux rives de la mer Méditerranée. Il y a recherché puis construit patiemment un univers esthétique original.</p> <p>www.thierrititrobin.com</p>	<p>HUMOUR</p> <p>ANTHONY KAVANAGH</p> <p>25 AVRIL 2018 20H30</p> <p>SALLE OLYMPE DE GOUGES</p> <p>TARIF 16 € / 20 € / 97€</p> <p>Après le succès de son spectacle « Anthony Kavanagh fall's coming out », il revient en France avec son tout nouveau spectacle tout aussi hilarant, percutant et décoiffant que le précédent. Alors venez à la rencontre de cet humoriste québécois à l'énergie renversante!</p> <p>www.thierrititrobin.com</p>	



2, place Saint-Germain • 89000 Auxerre • 03 86 46 50 00
www.auxerre-culture.fr

TARIFS

PASS CULTURE	PASS SPECTACLES		PASS SPECTACLES	
	PLEIN	REDUIT	PLEIN	REDUIT
Séances de spectacles	20€	15€	20€	15€
Salle Olympe de Gouges	20€	15€	20€	15€
Salle Éphémère	7€	7€	7€	7€



BROCHURE HÉLIOS .

OFFREZ VOUS

LA CARTE PASS ...
ELLE VOUS DONNE ACCÈS À LA PROGRAMMATION DE LA SAISON CULTURELLE DU CENTRE HÉLIOS

> **PASS CULTURE**

- PASS 3 SPECTACLES 60€ > 38€
- PASS 5 SPECTACLES 100€ > 52€

Renseignements - informations

Centre culturel Helios • 2, place Saint-Germain • 89000 Auxerre
03 86 46 50 00
www.auxerre-culture.fr

SAISON 2017/2018

> **TARIFS**

PASS CULTURE	TARIFS		PASS 3 SPECTACLES		PASS 5 SPECTACLES	
	PLEIN	REDUIT	PLEIN	REDUIT	PLEIN	REDUIT
Salon 2017/2018	20€	16€	38€	32€	52€	43€
Catégorie de spectacles						
Salle Olympique de Gouges						
Salle Ephémère		7€				

* Tarif réduit : jeunes de moins de 26 ans, demandeurs d'emploi (sur justification)



Helios

OFFREZ VOUS

LA CARTE PASS ...
ELLE VOUS DONNE ACCÈS À LA PROGRAMMATION DE LA SAISON CULTURELLE DU CENTRE HÉLIOS

> **PASS CULTURE**

- PASS 3 SPECTACLES 60€ > 38€
- PASS 5 SPECTACLES 100€ > 52€

Renseignements - informations

Centre culturel Helios • 2, place Saint-Germain • 89000 Auxerre • 03 86 46 50 00
www.auxerre-culture.fr

BROCHURE ANF SERVICES •



Travail soigné avec possibilité de voir nos showrooms afin de bien visualiser l'ensemble de nos produits de signalétique LED ainsi que nos prestations & services:

ANF SERVICES

CONCEPTION • FABRICATION • INSTALLATION
COMMUNICATION GRAPHIQUE • IMPRIMEUR
INFOGRAPHIE

DEVIS & DEPLACEMENT 100% GRATUIT

ENSEIGNES & PUBLICITES
Votre identité visuelle sur mesure

ANF STUDIO CREATION
9 Boulevard FOCH
93800 EPINAY/ SEINE.
OUVERT 6j/7 de **9h à 19h**

TEL : **09 86 20 87 00**
06 52 03 59 75

ANF SERVICES

www.anfservice.com

- Enseigne LED
- Logotype
- Identité visuelle
- Impression numérique

Notre objectif. mettre notre expérience éclairagiste & création graphique au service des entreprises et de leurs marques. Professionnels exigeants, notre métier nous passionne, c'est un large prisme de clients et de secteurs d'activités avec pour tous la même attention, les mêmes défis créatifs. Le même plaisir à chercher pour trouver de belles solutions à vos problématiques

■ ANF Studio Creation® vous accompagne dans la création et le déploiement de votre stratégie d'image et dans l'élaboration de vos outils de communication.

■ Avant de faire votre **facade, enseigne, panneau publicitaire**, nous effectuons une fiche opérationnel afin de répondre à une demande par une réponse créative, artistique, adaptée, associant chaque fois l'utile à l'esthétique.

■ Nous respectons un principe intangible la créativité ne vaut que si elle sert la **rentabilité, le rendement commercial.**

■ L'innovation devant la création, intégrer chaque donnée du problème, assimiler la globalité, distinguer le fait essentiel, traquer les détails, la réflexion détermine la juste création. A chaque problématique de communication, ANF Studio Creation® apporte une réponse conforme aux valeurs de la marque, originale, remarquable, la pleine satisfaction du client restant le souci continu.

■ Les garanties d'une expérience grands comptes ANF Studio Creation® apporte une réponse conforme aux valeurs de la marque.

- Identité visuelle, logotypes
- Identité graphique, signalétique d'espaces tertiaires et commerciaux
- Découpe Lazer, Impression PRINT®
- Web design, communication numérique



NOUS VOUS GUIDONS DANS LE CHOIX DE SOLUTIONS LES MIEUX ADAPTÉES À VOS CONTRAINTES D'INSTALLATION ET ASSURONS LE SUIVI :

- Logistique
- Maintenance et dépannage

Nous vous adressons la plaquette de notre société détaillant quelques-unes de nos réalisations et nous vous invitons à nous contacter si nos prestations vous intéressent.

Notre mission ? Vous créer l'identité visuelle sur place dans notre dépôt showroom parisien. La création graphique : notre équipe réalise la conception graphique de tous vos projets de communication, quelque soit l'activité que vous exercez, peu importe le projet.

- Enseignes LED
- Marquage véhicules
- Covering de façades
- Vitrophanie et adhésif de vitrines
- Impression numérique sur tout type de matière
- Bandeaux toiles tendues
- Totems
- Rampes de néon et silhouettage
- Lettres Lumineuses
- Eclairage direct et indirect avec LED
- Eclairage d'ambiance intérieur ou extérieur RVB
- Découpe commande numérique PVC, bois, alu, laiton et altuglass
- Impression numérique solvant, éco- solvant, UV, plotter
- Gravure sur Alu, acrylique, verre, PVC...

NOUS GÉRONS TOUT TYPE DE POSE :

- Installation de signalétiques intérieures
- Installation de signalétiques extérieures et enseignes
- Événementiel



DEVIS & DEPLACEMENT 100% GRATUIT

MISE EN PAGE ELLE DECORATION •





MISE EN PAGE CANADA •

Exposition  Centre culturel canadien Paris

Communiqué

Guillaume Krick/Benjamin Thomas *TERRASSER L'HORIZON*

Exposition du 3 juin au 8 septembre 2015 - Centre culturel canadien à Paris

Commissaires: Catherine Bédard et Hélène Jagot

Le premier volet de l'exposition Terrasser l'horizon a été présenté au Musée de la Voie-sur-Yon du 13 décembre 2014 au 21 février 2015.



Toronto-Vaughan Nordfrank, détail de Guillaume Krick & Benjamin Thomas, Erosions, paysages de banlieue d'Amérique du Nord, installation sonore, 2008-2012

Jeunes artistes multidisciplinaires alternant une pratique en solo, en duo ou en groupe, Guillaume Krick et Benjamin Thomas abordent les réalités du monde contemporain dans une perspective à la fois poétique, politique et esthétique. Ils sont membres d'un collectif d'artistes dynamiques et engagés. Extra Muros, fondé en 2006 et intégré au collectif d'associations Poï'n à Nantes. Le collectif poursuit une réflexion commune sur les relations multiples entre les normes, les codes sociaux, le réel et la représentation qui s'exprime à travers des créations artistiques utilisant le théâtre, l'audiovisuel, la musique, les arts plastiques, la scénographie, l'architecture et l'écriture. À travers des œuvres photographiques, sonores et sculpturales Terrasser l'horizon pose un regard sur l'aménagement du territoire et questionne l'idée de croissance infinie dans un monde fini aux ressources limitées. Méditation sur la machine constructrice-destructrice et l'urbanisme des banlieues et des villes. Terrasser l'horizon détourne la technologie de sa dimension fonctionnelle et exploite son potentiel fantasmagorique. Une escalière se fait animal préhistorique. Un potier de petite mécanique devient fossile. Des villes miniatures tournent en boucle dans un dispositif assimilable à une machine infernale. Des sols à motifs virtuels remplacent la nature ordonnée des zones périurbaines.

Conçus en duo, Erosions, paysages de banlieue Nord fort au contraire appellent à des images brèves mais qui sont néanmoins dénaturées. L'ensemblage de douze saisons lumineuses en béton présent qui deviennent aussi des colonnes de son composition polyphonique réalisée à partir de sur les sites évoquant l'activité humaine absolue. Douze points de vue sur des banlieues du Canada et du Mexique ont été retravaillés en jouant à l'échelle de manipulation de l'image contemporaine. Le ou la négation de l'histoire des lieux, l'ensemble moins cohérent du territoire, les divers effets de par la juxtaposition d'éléments d'époques, styles hétéroclites s'inscrivent ici dans des contextes.



Centre culturel canadien
5, rue de Constantin - 75007 Paris
Tél: 01 44 43 21 90 - Fax: 01 44 43 21 93
Contact presse: 01 44 43 21 48 / presse@canada-culture.org
Accès: Métro et RER Invalides, Bus 28, 49, 63, 69, 83, 93
Horaires d'ouverture:
Entrée libre du lundi au vendredi de 10h00 à 19h00.
www.canada-culture.org

Guillaume Krick et Benjamin Thomas construisent des œuvres de précision ou la sophistication et le savoir-faire côtoient la dimension primitive des outils du travail de la terre et notre relation contradictoire à ces outils. L'exposition s'articule autour de trois pôles principaux. Excaver l'air est une sculpture monumentale, superbe ouvrage d'ingénierie au service cependant d'une fonction méditative. Le mouvement rotatif et le renouement de cet étrange animal détaché de l'entreprise de creusement pour lequel il a été pourtant conçu, produit une étrange tension la sensation d'un danger potentiel, l'outil d'être blessé par la machine accentue l'effet de présence de l'objet et notre relation physique à celui-ci alors que sa dynamique particulière, répétitive, provoque une évacuation, un engourdissement, un détachement du réel. Le visiteur passera de cette machine spectaculaire à une installation immersive, Ville autonome roulante, salle des machines et noire machination qui met en représentation l'interruption du flux urbain et la continuité construction-destruction de la ville dans la métaphore d'une circularité ensorcelante. Des formes cristallines, images miniaturisées d'immeubles futuristes, circulent sur des courbes de transmission qui les font disparaître et réapparaître au son d'une musique angoissante composée à partir d'une fréquence enregistrée lors de la destruction d'un bâtiment à Nantes. Excaver l'air et Ville autonome roulante ont une puissance visuelle et sonore suggestives qui ne relèvent pas d'une relation imagée à la réalité (autrement dit de l'imitation et de la reproduction) mais d'une relation perceptuelle et imaginaire (voire fantasmagique) au réel.

Guillaume Krick est né à Montréal en 1981. Il vit et travaille à Nantes. Diplôme de l'École supérieure des Beaux-Arts de Nantes-Métropole. Il est également étudiant à l'Université Concordia de Montréal, et en Allemagne (Kunst Hochschule, Berlin-Weissenhof; Hochschule für Grafik und Buchkunst, Leipzig). Il a participé à plusieurs expositions collectives en Europe parmi lesquelles: After the fact, Berlin Photography festival, Martin Gropius Bau, Berlin en 2005; Panorama de la jeune création, Biennale de Bourges; Le Clou 6, Lieu Unique, Nantes; Volume one, Universal Cube Galerie, Leipzig; Artkollektionsouth, Palacio do Cristal, Porto en 2006; Domesticalia, The politic of repression, Standpoint gallery, Londres; Croisements numériques, Galerie des Franciscains, Saint-Nazaire en 2007; Black door file, Black door, Istanbul en 2010; Ni fixe, Ni flûte, Maison Régionale de l'Architecture des Pays de la Loire, Nantes en 2011; Episode 21, Galerie Genschler, Hambourg; Camping vor Ort, Galerie Umltrieb, Galerie K-34, Kiel; Mémoires d'éléphants, L'Atelier, Nantes; 3 en Un, Le Générateur, Gentilly en 2012; Episode 21, Galerie Westwerk, Hambourg en 2013; D'ici d'ailleurs, Espace d'art contemporain Camille Lambert, Juvisy-sur-Orge, Montauville, Exil, Wurzeln Weit, Mehr Aufmerksamkeiten, Widmen, Kunstwerk, Cologne en 2014.

Benjamin Thomas est né en 1981 à Nantes où il vit et travaille. Musicien, comédien et créateur sonore, il est diplômé du Conservatoire de Nantes en musique et en art dramatique. Il est également titulaire d'un master de concepteur de contenus multimédias décerné par l'Université de Nantes. Il a travaillé à Radio France avec l'atelier de création radiophonique du Grand Ouest pour lequel il produit et monte des séries documentaires (Le goût de l'exil en 2008). Ses créations sonores sont diffusées sur Arte Radio, dans des festivals de création sonore et dans des galeries. Il a créé notamment Madrid Corps, Perdu, (2009), Musique de flux (2009), Musique de ruines (2009), Czech Traffic (2011). Entre 2013 et 2014 il réalise une série de 4 performances sonores et visuelles qui constituent des portraits entre fiction et documentaire. Je ne suis pas Henri Ogé, il travaille régulièrement avec des compagnies de théâtre et a écrit des Textes de voyage.



Benjamin Thomas, Ville autonome roulante, détail, installation, 2014

Exposition  Centre culturel canadien Paris

Communiqué

Denys Arcand / Adad Hannah *Les Bourgeois de Vancouver*

Exposition du 11 février au 16 mai 2015 - Centre culturel canadien à Paris
Vernissage le mardi 10 février de 18h à 20h00 (dernier accès 20h00)
En présence des artistes

Ouverture exceptionnelle pour la Nuit européenne des Musées, samedi 16 mai de 18h à minuit

Commissaire d'exposition: Catherine Bédard



Adad Hannah, Unwrapping Rodin (Bât. 6), 2010

Fier de sa proximité avec l'un des plus beaux musées de Paris, le Musée Rodin, le Centre culturel canadien présente une exposition entièrement dédiée au plus célèbre des sculpteurs français, et en particulier à son monument Les Bourgeois de Calais (1985).

Intitulée Les Bourgeois de Vancouver, l'exposition est conçue par Adad Hannah, artiste photographe et vidéaste travaillant à Vancouver et à Montréal, et le cinéaste québécois Denys Arcand dont le dernier film, Le royaume de la beauté, est sorti en novembre dernier en France. Le cœur de l'exposition est une installation vidéo photographique inédite qui réélabore l'idée du monument urbain en décomposant et recomposant le groupe sculpté avec des acteurs d'aujourd'hui. La pièce raconte l'histoire de six personnes à la recherche d'un travail temporaire qui se retrouvent engagées par un mystérieux médecin afin d'incarner l'œuvre de Rodin dans une sculpture vivante dans le centre-ville de Vancouver. Un poète anonyme, une vieille dame asiatique ne parlant que sa langue d'origine, un fraudeur, un sportif, un ouvrier licencié, une ex-junkie se rencontrent chaque jour, se déguisent en acteurs, prennent la pose toute la journée sur le parvis de la Vancouver Art Gallery et rentrent chacun chez eux à la fin de la journée. Chacun prend la pose de l'une des six figures composant le groupe des Bourgeois de Calais de Rodin, raconte ce qui lui a conduit à devoir accepter ce travail, comment l'œuvre et cette expérience singulière qui semble avoir lieu dans l'indifférence publique. On passe de la vie intime à une représentation extrême du masque social ou la mise en valeur de l'image de la soumission héroïque et du sacrifice que représente l'événement de 1347 sculpté par Rodin s'incarne

Centre culturel canadien
5, rue de Constantin - 75007 Paris
Tél: 01 44 43 21 90 - Fax: 01 44 43 21 93
Contact presse: 01 44 43 21 48 / presse@canada-culture.org
Accès: Métro et RER Invalides, Bus 28, 49, 63, 69, 83, 93
Horaires d'ouverture:
Entrée libre du lundi au vendredi de 10h00 à 19h00.
www.canada-culture.org



dans un faux-semblant théâtralisé mais dépourvu de dramaturgie. Le monument à la gloire des bourgeois sacrifiés devient ici une performance soumettant des travailleurs temporaires à une contrainte physique qui leur impose, contre rémunération, silence, immobilité et anonymat. La référence à l'histoire ou au mythe d'origine qui remonte à un épisode de la guerre de Cent Ans ayant opposé Anglais et Français en cet endroit stratégique pour les deux royaumes, s'émousse ici, tout en demeurant inscrite dans la mémoire de l'œuvre, dans la nature composite du groupe des acteurs dont les besoins viennent d'une difficulté d'insertion ou d'une mise à l'écart du monde qui affecte les impuissants des grandes capitales mondialisées.



Denys Arcand/Adad Hannah, Les Bourgeois de Vancouver, avec l'amabilité de la distribution de Pierre-François Ouellette et contemporain, Montréal et Equinoxe Gallery Vancouver

L'installation Les Bourgeois de Vancouver est inaugurée à Paris, à distance de marche du célèbre bronze déposé à l'entrée des jardins du Musée Rodin. Elle sera ensuite la spectaculaire composante contemporaine de la grande exposition Métamorphoses. Dans le secret de l'atelier de Rodin que présente le Musée des beaux-arts de Montréal du 30 mai au 18 octobre. Elle sera également visible à Toronto du 10 au 20 septembre dans le cadre du Toronto International Film Festival. Cette coopération exceptionnelle entre trois institutions canadiennes et le Musée Rodin répond à une collaboration exceptionnelle initiée en 2011 au Musée des beaux-arts de Montréal dans l'exposition anniversaire Big Bang entre un artiste émergent de la scène contemporaine canadienne et un cinéaste reconnu par les plus prestigieuses distinctions. L'exposition réunit également d'autres créations de Adad Hannah intimement liées à l'œuvre de Rodin: la série photographique Unwrapping Rodin (2010), qui transpose en studio et avec la mémoire des décompositions photographiques réalisées à la fin du 19e siècle par Muybridge et Marey, le déblatrage d'un exemplaire de la statue de l'un des six bourgeois de Calais, Pierre de Wissant; une composition d'écrans, Les Bourgeois de Calais - Crated and Displaced (2010), qui nous confronte à notre rapport à l'image d'un monument connu par la médiation

de la reproduction ainsi que Age of Bronze, une série de trois tableaux vivants réalisés en 2004 dans une salle du Musée des beaux-arts du Canada, réflexion sur le genre (sexuel et artistique), la hiérarchie (des rôles au sein d'une institution) et plus généralement sur la relation entre regard et pouvoir; le tout se jouant autour de l'Age d'airain, ce nu masculin anti-académique, œuvre majeure de 1877, qui suscita la controverse tout à contribué à l'affirmation de la gloire de Rodin.

Adad Hannah est né à New York en 1971. Il a passé son enfance en Israël et en Angleterre avant de s'établir à Vancouver au début des années 80. Il partage aujourd'hui son temps entre Montréal et Vancouver. Adad Hannah s'intéresse à la manière dont le corps occupe l'espace, à la notion de tableau vivant et plus généralement à la relation entre photographie, vidéo, sculpture et performance. Il a réalisé des commandes pour plusieurs musées à travers le monde, exposé en Corée du Sud, en République tchèque, au Chili, au Mexique, aux États-Unis, en Israël, en Australie et au Canada, et reçu plusieurs distinctions dont le prix Victor Martyn Lynch-Staunton du Conseil des arts du Canada. Ses œuvres sont dans les collections notamment du Musée des beaux-arts du Canada (Ottawa), du Museo Tamayo (Mexico), du Leeum, Samsung Museum of Art (Séoul), du San Antonio Museum of Art, du Musée d'art contemporain de Montréal, et du Musée des beaux-arts de Montréal. Adad Hannah est représenté par François Ouellette Art Contemporain (Montréal) et Equinoxe Gallery (Vancouver).
www.adadahannah.com

Denys Arcand est né à Deschambault-Grondines, en 1941. Au Canada comme à l'étranger, la réputation des films de Denys Arcand n'est plus à faire, et ce non seulement pour la collection de prix prestigieuse qu'il a remportés, mais aussi grâce au regard à la fois incisif et poétique que le cinéaste a le don de porter sur notre société. Il est le réalisateur de 23 longs métrages, dont le déclin de l'empire américain (Quinzaine des réalisateurs, Festival de Cannes 1986, nomination aux Oscars), Jésus de Montréal (Prix du Jury Prix d'Ecuménisme, Festival de Cannes 1989), Les invasions barbares (Oscar du meilleur film étranger, César du meilleur film, meilleur réalisateur et du meilleur scénario et de Montréal dans l'exposition anniversaire Big Bang) entre un artiste émergent de la scène contemporaine canadienne et des Prix Génie/Genie Award en 2004; L'âge des ténés (sélection hors-compétition, Festival de Cannes 2007) et Le royaume de la beauté (Festival International du Film de Toronto 2014). Outre sa carrière cinématographique comme réalisateur, scénariste, producteur et acteur, Denys Arcand est un amateur d'art. Il est notamment membre du comité d'acquisition en art international du Musée des beaux-arts de Montréal.

En partenariat avec le Musée Rodin, le Musée des beaux-arts de Montréal et le Toronto International Film Festival.

MISE EN PAGE ECOLOGY •



Le Canada sanctuarise la vaste forêt du Grand Ours, sur la côte pacifique

La vaste zone de la forêt humide du Grand Ours, située en Colombie-Britannique, a été inscrite sur la liste des zones de la forêt humide de la Belgique après 26 communautés ont été reconnues.

Depuis 2011, le Grand Ours, la plus grande forêt humide de la province de la Colombie-Britannique, est inscrite sur la liste des zones de la forêt humide de la Belgique. Cette inscription est le résultat d'un processus de reconnaissance qui a impliqué 26 communautés locales. Le processus a commencé en 2011, lorsque le gouvernement provincial a lancé un appel à candidatures pour désigner des zones de la forêt humide de la Belgique. Les communautés ont été encouragées à soumettre des candidatures et à participer à des ateliers de planification. Le processus a été achevé en 2014, lorsque le gouvernement provincial a annoncé la liste des zones de la forêt humide de la Belgique. Cette liste comprend 26 communautés, dont 15 sont des zones de la forêt humide de la Belgique et 11 sont des zones de la forêt humide de la Belgique.



L'OUÏE, l'exposition qui...

Le festival de la culture traditionnelle de la région de la vallée de la Meuse, qui se déroule chaque année en septembre, est un événement incontournable. Cette année-ci, le festival a été consacré à l'OUÏE, une exposition de sculptures en bois qui ont été réalisées par des artisans locaux. Les sculptures sont des représentations de personnages et d'animaux, et elles sont exposées dans une galerie d'art. L'exposition est ouverte du mardi au dimanche, de 10 heures à 18 heures.

Les sculptures en bois sont un art traditionnel de la région de la vallée de la Meuse. Elles sont réalisées à partir de bois locaux et elles sont exposées dans une galerie d'art. L'exposition est ouverte du mardi au dimanche, de 10 heures à 18 heures.

Les sculptures en bois sont un art traditionnel de la région de la vallée de la Meuse. Elles sont réalisées à partir de bois locaux et elles sont exposées dans une galerie d'art. L'exposition est ouverte du mardi au dimanche, de 10 heures à 18 heures.



Des cueillettes pour sauver les éphémères et les insectes

Contrairement à ce que l'on croit, les insectes ne sont pas si communs qu'on le croit. Ils sont en fait très rares et ils sont en train de disparaître. C'est pourquoi il est important de les protéger. Une initiative a été lancée pour collecter des insectes et les conserver dans un musée. Cette initiative est appelée 'Des cueillettes pour sauver les éphémères et les insectes'. Elle est organisée par un groupe de bénévoles et elle a pour but de collecter des insectes et de les conserver dans un musée. Cette initiative est ouverte à tous et elle est gratuite.



Sous le Wed

Ce monstre poisson n'est pas un poisson, c'est un poisson qui a été créé par un artiste. Il est appelé 'Sous le Wed' et il est exposé dans une galerie d'art. L'artiste a utilisé du bois pour créer ce poisson et il a utilisé des techniques de sculpture pour le réaliser. Ce poisson est une œuvre d'art et il est très apprécié.



150 000 manchots Adèle...

Le géant qui a tué 150 000 manchots Adèle est un iceberg. C'est un iceberg qui a été déposé sur la côte de l'Antarctique et qui a tué 150 000 manchots Adèle. C'est un événement rare et il est très triste. Les scientifiques ont découvert que l'iceberg avait été déposé sur la côte de l'Antarctique et qu'il avait tué 150 000 manchots Adèle. C'est un événement rare et il est très triste.



150 000 manchots Adèle morts à cause d'un iceberg

Le géant qui a tué 150 000 manchots Adèle est un iceberg. C'est un iceberg qui a été déposé sur la côte de l'Antarctique et qui a tué 150 000 manchots Adèle. C'est un événement rare et il est très triste.

Le géant qui a tué 150 000 manchots Adèle est un iceberg. C'est un iceberg qui a été déposé sur la côte de l'Antarctique et qui a tué 150 000 manchots Adèle. C'est un événement rare et il est très triste.

Le géant qui a tué 150 000 manchots Adèle est un iceberg. C'est un iceberg qui a été déposé sur la côte de l'Antarctique et qui a tué 150 000 manchots Adèle. C'est un événement rare et il est très triste.



MISE EN PAGE PORTRAIT •

■ PORTRAIT

PAUL KALKBRENNER

Pour la promotion de son nouvel album intitulé «7» dont la sortie est prévue le 10 août, l'emblématique producteur et DJ allemand s'est arrêté à Paris. Music PRESS en a profité pour revenir avec lui sur l'évolution de la musique électronique, qui exalte plus que jamais les noctambules du monde entier. Rencontre.

PAR NOLWEN HEMERT



«Eduquer» l'oreille

Grâce au succès de la BO de Berlin Calling, Paul Kalkbrenner, devenu star mondiale de la technosphère, a quitté le giron du label BPitch Control et créé sa propre écurie, sur laquelle il a sorti, en 2011, Icke Wieder, album mou du genou et bas du front, à l'écoute duquel on pouvait craindre le pire pour l'avenir. Le garçon semble bien s'être ressaisi et, sans faire avancer d'un click le schmilblick électronique, prouve qu'il n'a pas perdu la main avec Guten Tag, au profil plus avenant. La machine tourne parfois à vide mais ces dix-sept morceaux, allant aisance mélodique et puissance rythmique, montrent Kalkbrenner sous son meilleur jour qui est radieux et dénoyant.

Paul Kalkbrenner fait ses premiers pas dans l'univers de la musique par une formation de trompettiste jusqu'en 1990, après quoi il se lance dans des concerts et des performances live. Kalkbrenner compose et crée de la musique depuis le début des années 1990, après de nombreuses nuits blanches passées sur les dancefloors d'E-Werk et Planet and Whale, deux célèbres clubs berlinois. Jusqu'au milieu des années 1990, Kalkbrenner subissait grâce à un poste de rédacteur à la télévision qui lui permet de financer ses premiers équipements et de démissionner sa carrière de DJ en 1994. La Berlinoise, que les intimes appellent aussi Paul K, parle vite, en anglais, avec un accent germanique à couper au couteau. En décembre 2010 il sort un documentaire sur ses concerts live intitulé Paul Kalkbrenner A Live Documentary. En Ce rat de studio, pionnier de la techno allemande au milieu des années 1990. Tentent, au crâne chauve, héros du



octobre 2015 MUSIC PRESS



«LA TECHNO, C'EST MIEUX MAINTENANT»

avec photomontage



octobre 2015 MUSIC PRESS

Jean Michel Basquiat

Basquiat est jeune, il est mérité, il est beau, il se drogue, il tague dans le métro, il adore Ray Sugar Robinson et Charlie Parker, il peint des toiles immenses qui ressemblent à des pans de mur du Bronx par temps d'émeute. Rencontre...

Son destin ressemble à la version new wave de l'artiste maudit. Rebelle, précoce, il a eu l'occasion d'attirer l'attention de ses parents et de ses professeurs des nombreuses écoles qu'il fit. Doué pour le dessin et encouragé par sa mère, il se rend régulièrement dans les musées new-yorkais. Dès l'adolescence il fait plusieurs fugues et crée le tag SAMO qu'il inscrit sur les portes du métro et sur les murs des bâtiments. Remarqué par un producteur de TV et par un cinéaste il est accueilli dans les shows comme un phare du mouvement graffiti. Andy Warhol participe à de nombreuses expositions. C'est le succès à 25 ans alors qu'il ne peint que depuis 5 ans deux musées européens lui consacrent une rétrospective. Du jamais vu! Jean-Michel Basquiat est né à Brooklyn, en 1967. Basquiat est hospitalisé. Il reçoit en cadeau un livre d'anatomie intitulé Gray's Anatomy. Cette ouvrage influencera fortement l'artiste qui s'en inspira plus tard dans les travaux de la première partie de son œuvre et du nom de son groupe de musique : Gray. En 1977, commence l'art du graffiti avec son ami Al Diaz peignant sur les toits de Manhattan. En 1980 il participe au spectacle télévisé « Time Square Show » dans les émissions de Glen O'Brien.

Sa rencontre avec Andy Warhol

En 1981, il est présenté à Andy Warhol. L'amitié qui naît entre les deux hommes repose sur une séduction réciproque. Basquiat passe des nuits à philosopher avec son idole. L'exposition Figuration libre France/USA organisée en 1984 par le musée d'Art moderne de la Ville de Paris consacre officiellement cette mouvance «figuration libre» composée des peintres: Rémi Blanchard, François Boisrond, Robert Combas, Hervé Di Rosa, en la confrontant à la génération des «graffitis» new-yorkais (Jean-Michel Basquiat, Crash, Keith Haring, Kenny Scharf). On peut mesurer à cette occasion ce qui réunit mais aussi ce qui distingue les peintres américains et français.



En 1981, René Ricard publie dans la revue ART FORUM un article sur lui intitulé «The radiant child». Les graffitiistes new-yorkais seront privés en moins de deux ans de leur chef de file Jean Michel Basquiat en 1988 à la suite d'une overdose. Hélas, un artiste nait une ascension aussi rapide, à vingt-cinq ans, il fait la couverture du New York magazine, deux musées européens lui consacrent une rétrospective. Il fait partie du panthéon des noirs célèbres, il rejoint ses idoles, le boxeur Ray Sugar Robinson et le saxophoniste Charlie Parker. Jean Michel Basquiat reste sinon une légende des années 1980.

MISE EN PAGE DANSE •



UN VIOLON SUR LE TOIT

Le Grand Casino de Lyon Le Pharaon et la Maison de la Danse présentent

Créée en 1964, la comédie musicale *Un Violon sur le toit* connaît depuis un succès inaltérable. Après neuf Tony Award en 1965, elle fut jouée plus de trois mille fois à Broadway, adaptée au cinéma et reprise dans le monde entier, dont la France - ce qui valut à Ivan Rebroff un méga-bis. Avec *Abi, si j'étais riche !*, aujourd'hui c'est Stéphane Laporte qui lui doit aussi les versions françaises de *Grasse et du Roi Lion* qui fait sonner cette oeuvre comme un Stradivarius, grâce à une adaptation intelligente et subtile pour vingt-quatre comédiens, chanteurs, musiciens et danseurs. Derrière la légèreté apparente de l'histoire de Tevye, modeste laitier du quartier juif d'Anatevka, petit village du sud de l'Ukraine, on évoque des sujets brillants et profonds : l'horreur des pogroms, la montée du bolchévisme, l'exode vers les Amériques. Fluidité de la scénographie, qualité rare des chansons, dialogues percutants, scènes comiques efficaces et humour qui grince, chorégraphies enlevées, folle équipe et talentueuse profession de comédiens au jeu sans faille, tout concourt à faire de cette mise en scène rythmée une pleine réussite. Et pour tout, un grand moment de bonheur et d'émotion. ■ ■ ■

MAISON DE LA DANSE	
NOVEMBRE-DECEMBRE	
me	30 19h30
je	1er 20h30
ve	2 20h30
sa	3 15h
di	4 17h
ma	6 20h30
me	7 19h30
je	8 20h30
ve	9 20h30

durée : 2 heures

	1 ^{re} série	2 ^e série
plein tarif	45 €	38 €
réduit	42 €	35 €

location à partir du 11 octobre

UN VIOLON SUR LE TOIT

nouvelle mise en scène, nouvelle distribution
création à New York en 1964 à l'Imperial Theatre
création à Londres en 1967 au His Majesty's Theatre
création à Paris en 1971 au Théâtre Marigny

24 comédiens, chanteurs, musiciens et danseurs
livret original Joseph Stein d'après Tevye Le Laitier de Sholom Aleichem / musique Jerry Block / paroles Sheldon Harnick / mise en scène, chorégraphie originale Jerome Robbins / adaptation française Stéphane Laporte / mise en scène, chorégraphie Jeanne Chéreau / direction artistique Serge Tappaman / présenté par Westhouse en accord avec MC Productions

PROJECTION VIDEO - p. 68-69

L'occupation sans relâche de 20 ans de 8'46"



Délicat, pudique et soigné : c'est tout le charme de cette reprise de la fameuse comédie musicale. Il ne gémir ni ne pleure, ce violon-là, mais veille à parvenir l'équilibre entre joie et mélancolie, espoir et désillusion, légèreté et gravité.
Sophie Berthier, Télérama

Il n'y a pas à habiller. Cette nouvelle version du Violon sur le Toit fonctionne si bien. On rit, on pleure, on est prend plein la vue, plein les oreilles, et on réfléchit. Qui demander de plus ?
Martin Jouzeau, Discordanse

La mise en scène est ingénieuse et efficace, servie par des chorégraphies bien senties, et parfaitement exécutées. Les scènes illustrant despartages religieux (spière du Shabbat, mariages) sont particulièrement réussies.
Musicalavenue.com
Une vraie comédie musicale, enfin ! Des musiciens jouant en direct live une musique klezmer entraînante et non pas une bande son trépidante. La route est dynamique et générique, composée de vingt-quatre comédiens talentueux et pas avares en énergie.
J. Bartolo, Aulemin.com



PHILIPPE DECOUFLÉ

Un thème : la beauté. Celle qui émeut et hypnotise par sa simplicité et sa pureté. Huit danseurs, huit séquences et deux musiciens exceptionnels, Labryala Nosfell et Pierre Le Bourgeois, emportent Octopus dans une rêverie sensuelle. La nouvelle pièce de l'un des chorégraphes les plus populaires de la danse contemporaine française possède un charme tentaculaire. Decouflé trafique la revue érotique, le défilé de mode, le Boléro de Ravel, le spectacle de magie... Pour son plus grand plaisir et le nôtre. Il pioche dans son catalogue de motifs visuels : kaléidoscope, jeux d'ombre et de lumière, greffes de corps et autres sculptures de chair - mais il en renouvelle l'approche à travers des extensions inédites. Plus que jamais héritier d'Alvin Nikolais auprès duquel il fit ses apprentissages au début des années 80, Decouflé utilise le corps de l'interprète comme moule d'effets technologiques. Même le bon géant Christophe Salengro, invité cathodique du show, n'en croit pas ses yeux ! ■ ■ ■

MAISON DE LA DANSE	
OCTOBRE	
me	12 19h30
je	13 20h30
ve	14 20h30
sa	15 20h30
di	16 17h
ma	18 20h30
me	19 19h30
je	20 20h30
ve	21 20h30
sa	22 20h30
di	23 17h

durée : 1h30

	1 ^{re} série	2 ^e série
plein tarif	35 €	29 €
réduit	32 €	26 €

location à partir du 30 août

OCTOPUS 2016

Extrait du catalogue : jolisse, show pas, hélas hélas, boléro russe, squallides, l'angoisse, talens arguilles, boléro... et autres poèmes chorégraphiques

8 danseurs et 2 musiciens

mise en scène, chorégraphie Philippe Decouflé

production : Compagnie DCA-Philippe Decouflé / coproduction : Théâtre national de Bretagne/Rennes, Théâtre national de Chaillot, Moussemies, Festivalschen der Autstadt in Wolfsburg, La Caverne Scène nationale de La Rochelle, Tondeliers, Théâtre de Nîmes

Spectacle présenté en collaboration avec la 1^{re} Biennale de Lyon Une tournée beauté est née

Avec le soutien exceptionnel de la Région Rhône-Alpes

RENDEZ-VOUS - p. 62-63

artistes découverte de 15 oct. - 14h/16h

rencontre

du 19 oct. à l'issue de la représentation

La danse fait son cinéma au Cervantes

Crazy Hour dates à réinventer

PROJECTION VIDEO - p. 68-69

La France Decouflé et l'écriture surprise, sélection de courts-métrages

du 12 au 22 oct.



Combinaison beauté, élégance, crudité et docterie porte un nom : Decouflé, mais aussi un titre, Octopus. Rosita Boissieu, Le Monde

Troublantes chimères, Philippe Decouflé libère ses créateurs hybrides, séduisant déboussolés.

Un retour en beauté.

Daniel Conard, Télérama

Decouflé signe avec cette pièce un retour à la danse. Certains dans et vides, le Boléro final sont des bijoux chorégraphiques, menés de main de maître.

Ariane Bavelier, Le Figaro

Au sortir de cet Octopus, on se dit qu'il faudrait entendre le beau aux publicitaires et autres marchands du temple pour le réserver aux artisans du merveilleux que sont les chorégraphes.
Philippe Nozette, Les Inroquables

Decouflé dévoile encore une fois les méandres d'un imaginaire luxuriant. Il en ouvre les portes à une générosité intacte et une originalité toujours renouvelée.

Marie-Valentine Chaudron, La Croix



LOGO ASS'MATT •



■	Pantone 123C	R 253	C 1
	#FDC600	V 198	M 24
		B 0	J 94
			n 0

■	Pantone 213C	R 231	C 0
	#E71E6C	V 30	M 94
		B 108	J 27
			n 0

■	Pantone 308C	R 0	C 90
	#00638E	V 99	M 53
		B 142	J 24
			n 8

ASSMAT DE FRANCE

Happy Fox Condensed Typo gratuite téléchargeable sur <http://fondfont.com>

Les assistantes maternelles étoilées

ClementePDag-Book Typo gratuite téléchargeable sur <http://dafont.com>



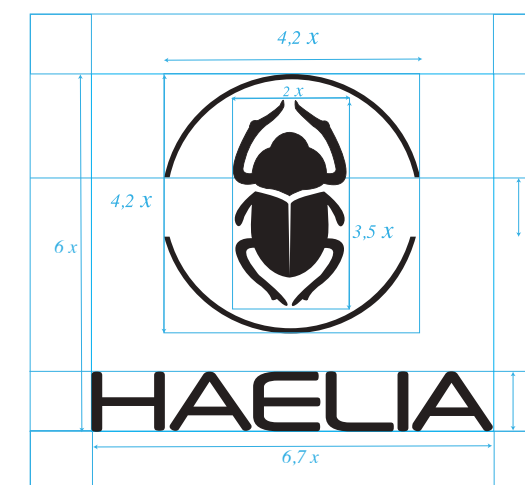
LOGO HAELIA •



Mise en situation pour une identité d'entreprise « **START UP DE JEUX VIDEOS** »



papeterie



zone de protection



LOGO HAELIA •



goodies



LOGO SWANNY •



SWANNY
COFFEE



papeterie



zone de protection

Mise en situation pour une identité d'entreprise « MARQUE DE CAFÉ POUR JEUNES »



LOGO SWANNY •



livret explicatif sur le café



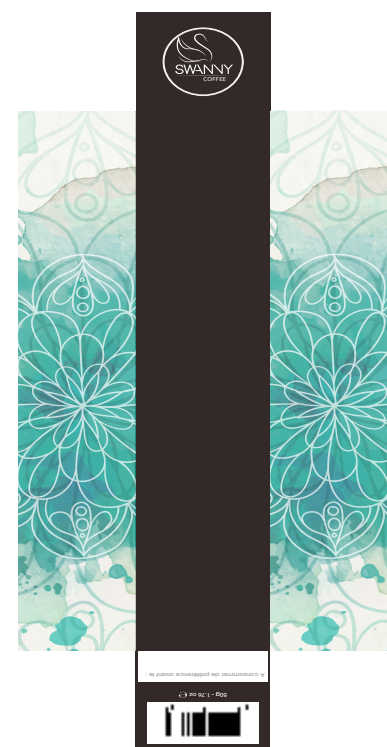
cahier des tendances



LOGO SWANNY •



«UNE ÉVASION A CHAQUE CAFÉ»



packaging capsule



Packaging



declinaison packaging



Présentation du projet





LOGO SWANNY •



goodies



«UNE ÉVASION A CHAQUE CAFÉ»



Campagne pub



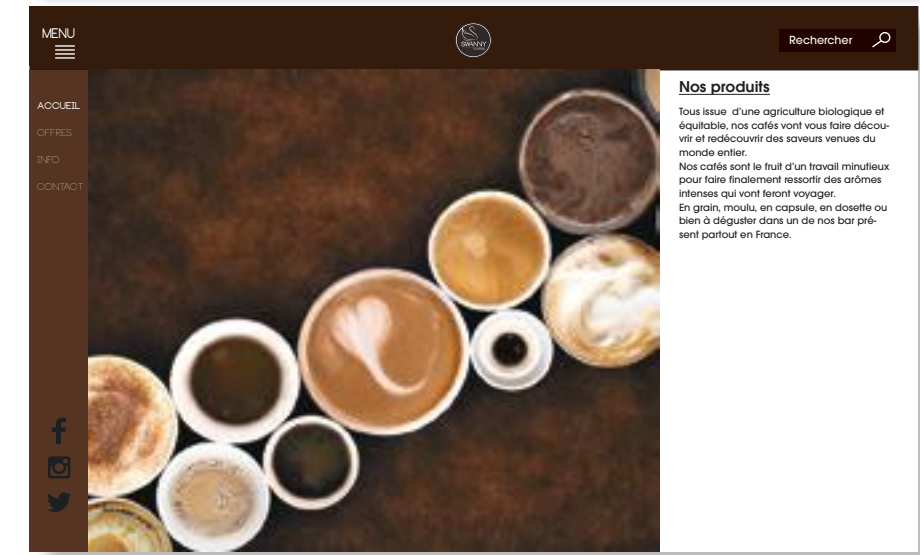
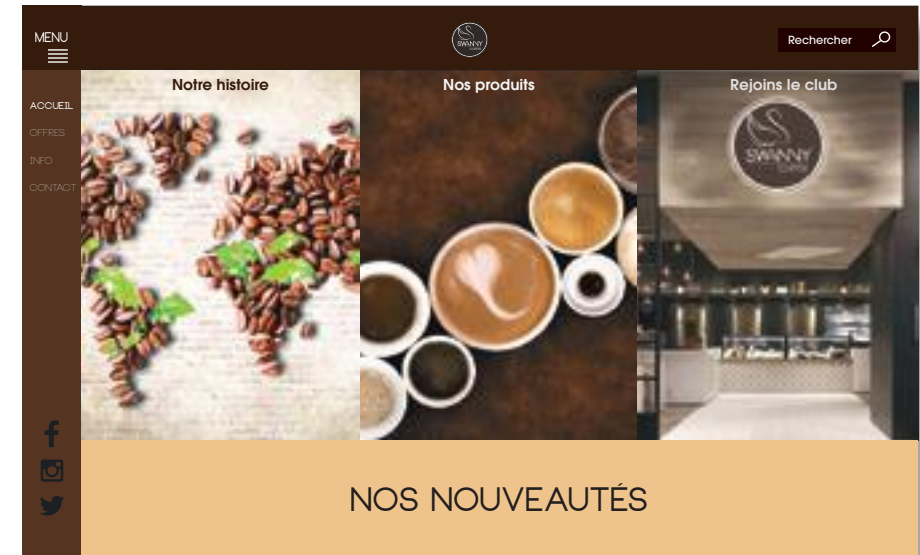
«UNE ÉVASION A CHAQUE CAFÉ»



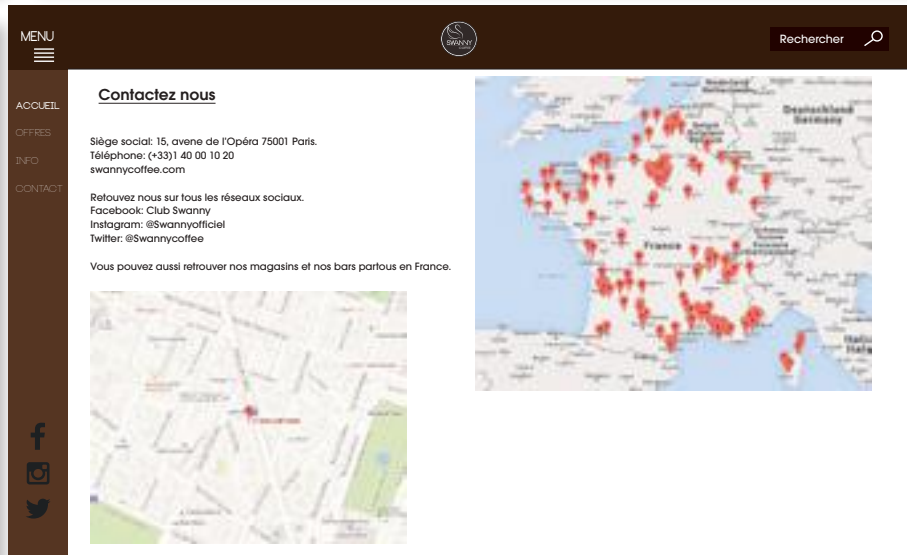
menu



LOGO SWANNY •



design site



mise en situation boutique





LOGO EXCEPTION •



Mise en situation pour une identité d'entreprise « MARQUE DE COSMECTIQUE HOMME DE LUXE »

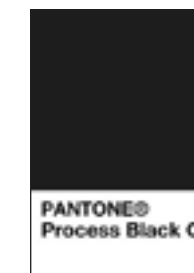
Les couleurs de la marque sont le noir et le blanc.

Tout comme le blanc, le noir n'est pas au sens strict du terme une couleur, Cependant on l'y associe d'un point de vue psychologique, le noir véhiculant tout comme une couleur une symbolique.

Pourquoi le noir ?

Derrière ce côté sombre, le noir offre également un autre visage, associé à l'élégance et à la simplicité.

Signification positive : *élégance, simplicité, sobriété, rigueur, mystère*



Pourquoi le blanc ?

Ce qui explique sans doute le sens qu'on lui accorde en Occident : celui de l'unité, de l'équilibre parfait.

Signification positive : *pureté, innocence, virginité, mariage*

Ces couleurs ont été choisies car les significations correspondent parfaitement à la marque



Le symbole représente XY, l'homme possède un chromosome X et un chromosome Y (XY).

Exception est une marque de cosmétique bio pour homme uniquement. Le symbole a donc été choisi car il **représente l'homme**.



LOGO EXCEPTION •



papeterie



Packaging sans cartouche , utilisation de la pastille seule.



Fond photographique avec cartouche.





LOGO EXCEPTION •



Chaque couleur de la première lettre sur la face des packagings est associé à un type de peaux différent.

■ Peau normale :

Une peau normale n'est jamais trop grasse ou trop sèche, les boutons sont rares, les pores sont petits. La peau a un teint uniforme et est modérément épaisse, lisse, ferme avec une excellente élasticité et hydratation, c'est une peau dite normale.

■ Peau grasse :

Une peau dite grasse est une peau en général plus épaisse et plus ferme que la normale, avec moins de sensibilité aux produits chimiques, aux détergents, ou aux parfums.

■ Peau sèche :

La peau sèche est habituellement fine, terne, facilement irritée, rugueuse au toucher. L'hiver est votre ennemi, vous avez toujours la sensation que votre peau tiraille, elle manque véritablement d'un bon hydratant.

■ Peau sensible :

C'est une peau qui réagit de manière plus ou moins importantes au soleil, au vent, aux températures extrêmes, aux crèmes de rasage bon marché, aux parfums et savons parfumés, désodorisants à base d'alcool. Vous prenez très facilement des coups de soleil. Votre peau semble toujours piquer ou démanger.

■ Peau mixte :

La peau mixte concerne exclusivement la peau du visage et non celle de tout le corps. La plupart des peaux mixtes se composent d'une zone grasse (front, nez, et menton) avec les joues et d'une zone sèche (yeux). Parfois, c'est le contraire, une zone sèche, avec la peau des yeux et des joues normales.

■ Peau à problèmes :

Les pores de votre visage sont très larges. Quand vous les pressez, il s'en dégage des sécrétions grasses. Votre peau est excessivement grasse et sujette à l'acné et autres points noirs, boutons blancs et autres défauts.

LOGO EXCEPTION •



mise en situation



Goodies

LOGO/BROCHURE ADITYA



VOTRE SÉJOUR, MODE D'EMPLOI

VOTRE VALISE
Nous vous fournissons les serviettes et peignoirs nécessaires à vos soins. Munissez-vous de maillots de bain, d'un bonnet de bain et de sandales de piscine, obligatoires dans le centre de thalassothérapie. Prévoyez également un paréo (pour les soins hammam) et des tenues de sport légères (pour certains massages et activités sportives). Et si toutefois il vous manquait quelque chose vous trouverez votre bonheur dans la boutique du Grand Hôtel.

L'ORGANISATION DE VOTRE CURE
La durée idéale d'une cure est de 6 à 8 jours de soins. Nos programmes sont conçus sur 4 jours. Les programmes des cures étant établis à l'avance par l'institut, merci de nous indiquer toute contre-indication médicale lors de votre réservation. Les soins sont programmés, en alternance le matin et l'après-midi, par demi-journées. Ils laissent une large place au repos et aux loisirs. Les soins des cures et des journées sont susceptibles d'être modifiés selon les disponibilités des plannings.

LES HORAIRES DE LA THALASSOTHÉRAPIE ET DE L'ESPACE ZEN
Vos soins seront programmés le matin entre 9h00 et 13h00 et l'après-midi entre 14h30 et 18h30 du lundi au dimanche matin. Le centre est fermé le dimanche après-midi, aucun soin n'est donc proposé.

LA VISITE MÉDICALE
Pour toute cure de plus de trois jours, un certificat médical d'aptitude à la pratique de la thalassothérapie est demandé. Vous avez la possibilité de prendre rendez-vous avec le médecin référent de l'institut (32 € la visite, non remboursée par la Sécurité Sociale).

CONTRE-INDICATIONS
La thalassothérapie est contre indiquée dans les cas suivants : affections cancéreuses, cardio-vasculaires, endocriniennes, vasculaires récentes, maladies infectieuses, déficiences immunologiques générales, maladie de la peau, allergie à l'iode, troubles psychiatriques. Nous ne proposons pas de cure aux mineurs de moins de 16 ans ni aux femmes enceintes. Pour elles, nous avons prévu une large gamme de soins esthétiques.

Peignoirs et serviettes sont fournis par le centre
Vos plannings sont établis à l'avance selon disponibilités.
Le port de claquettes et du bonnet est obligatoire (possibilité d'achat à l'institut).

RÉSERVATIONS ET RENSEIGNEMENTS - 04 68 50 50 50
ADITYA - 1, Voie des Fots bleus - 66140 CANET EN ROUSSILLON

www.aditya.fr



NOS CURES DEMI - JOURNÉE

DÉCOUVERTE

- 3 soins par jour / 76 € par personne
- 1 bain multijets chromothérapie ou 1 douche à jet
 - 1 enveloppement d'algues reminéralisantes ou 1 séance de relaxation hydrojet
 - 1 séance d'aquagym ou de jets sous marins

LIGNE ET SILHOUETTE

- 4 soins par jour / 132 € par personne
- 1 drainage thalga shaper
 - ou 1 séance de vibrothérapie
 - 1 massage-détente sous affusion
 - 1 douche à jet ou 1 séance de pressothérapie
 - 1 enveloppement d'algues amincissantes

DÉLICIEUSEMENT SPA

- 4 soins par jour / 176 € par personne
- 1 gommage au beurre de Karité et noix de coco
 - 1 cocoon gourmand (enveloppement et massage au chocolat)
 - 1 bain multijets chromothérapie aux huiles essentielles de fruits
 - 1 séance de relaxation hydrojet

REMISE EN FORME

- 4 soins par jour / 98 € par personne
- 1 massage-détente sous affusion ou 1 massage-détente sec
 - 1 bain multijets chromothérapie ou 1 douche à jet
 - 1 enveloppement d'algues reminéralisantes ou 1 séance de relaxation hydrojet
 - 1 séance d'aquagym ou de jets sous marins

TOUT EN BEAUTÉ

- 4 soins par jour / 142 € par personne
- 1 soin beauté du visage parmi : 1 rituel de pureté, 1 soin aquaruelle, 1 soin fondamental antirides
 - 1 massage-détente sous affusion
 - 1 bain multijets chromothérapie ou douche à jet
 - 1 enveloppement d'algues amincissantes



NOS CURES 6 JOURS

REMISE EN FORME - 588€

La cure de thalassothérapie par excellence. Tonique et relaxante, cette cure est adaptée à tous. Idéale en toute saison, elle permettra de vous ressourcer et de retrouver énergie et vitalité tout en douceur.

4 SOINS/JOUR EN ALTERNANCE COMME SUIV :

- 1 massage-détente sous affusion / 1 massage-détente sec
- 1 bain multijets chromothérapie / 1 enveloppement d'algues reminéralisantes
- 1 douche à jet / 1 séance de relaxation hydrojet
- 1 séance d'aquagym / 1 séance de jets sous marins

LIGNE & SILHOUETTE - 792€

Pour affiner sa silhouette et retrouver sa tonicité. Cette cure est conçue pour les femmes et les hommes de tout âge, soucieux de leur allure et de leur corps. Elle est particulièrement adaptée aux jeunes mamans.

4 SOINS/JOUR EN ALTERNANCE COMME SUIV :

- 1 massage-détente sous affusion / 1 massage manuel palpé-roulé
- 1 séance individuelle de Power Plate / 1 séance d'aquagym
- 1 douche à jet / 1 douche sous-marine
- 1 bain multijets chromothérapie / 1 enveloppement d'algues amincissantes

ANTI - STRESS - 732€

Pour retrouver harmonie et énergie. Lutter contre le stress, retrouver l'harmonie et la sérénité telles sont les vocations de cette cure qui associe soins de thalassothérapie-spa, séances de relaxation et modelages apaisants.

4 SOINS/JOUR EN ALTERNANCE COMME SUIV :

- 1 massage-détente sec / 1 massage-détente sous affusion
- 1 bain multijets et chromothérapie / 1 douche sous-marine
- 1 séance de relaxation hydrojet / 1 enveloppement d'algues reminéralisantes
- 1 séance individuelle de Stretch Power / 1 séance individuelle de Watsu

3 soins de gym abdos/esters sont programmés dans la semaine, en complément de ce forfait.





INFOGRAPHIE

Les Français toujours plus nombreux à avoir testé le véhicule électrique

2/5 Français déclarent que la voiture électrique répond à leurs besoins quotidiens de mobilité!

35% DES AUTOMOBILISTES SONT PRÊTS À PASSER À L'ÉLECTRIQUE

18% DES AUTOMOBILISTES ont déjà essayé le véhicule électrique

80% se disent prêts à changer leurs habitudes de mobilité pour améliorer la qualité de l'air

Une image encore plus fiable, sécurisante et séduisante..

La voiture électrique améliore encore son excellente image dans l'opinion...

94% la trouve INNOVANTES La distance moyenne parcourue quotidiennement est de

35km

91% la trouve RESPECTUEUSE de l'environnement

80% la trouve ECONOMIQUE à l'usage

FIABLE..... **70%**

Pour ceux qui ont testé, la voiture électrique SÉCURISANTE..... **72%**

PRATIQUE..... **66%**

... Même si des freins persistent

LES TROIS ÉLÉMENTS LES PLUS CITÉS PAR LES PERSONNES INTERROGÉES

58% Une autonomie limitée

45% Le prix d'achat

28% Le manque d'infrastructure de recharge

De mieux en mieux informés...

42% disent être bien informés

33% estiment mieux connaître les prix

25% connaissent mieux le coût par rapport aux moteurs thermiques

ABSENCE de fumées et d'émission de particules

ABSENCE de bruit du moteur Zzz zzz zz

32 VIE QUOTIDIENNE

Les Français de plus en plus branchés à la voiture électrique !

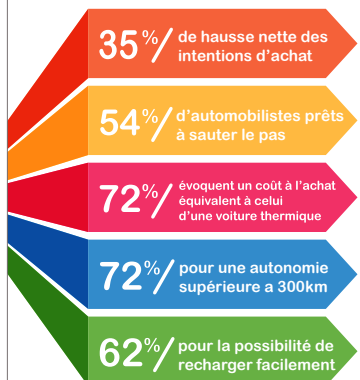
À l'occasion de la Semaine Européenne de la Mobilité, Ipsos, l'Avere-France et Mobivia Groupe dévoilent les résultats de leur 3e baromètre sur les Français et la mobilité électrique. Ce nouveau sondage révèle que les automobilistes français sont mieux informés et de plus en plus enclins à passer au véhicule électrique pour assurer leur mobilité au quotidien et préserver l'environnement.

... LES FRANÇAIS SONT AUJOURD'HUI DAVANTAGE PRÊTS À LA CONVERSION VERS L'ÉLECTRIQUE...

... NOTAMMENT POUR PRÉSERVER LA QUALITÉ DE L'AIR

Au-delà de leur mobilité au quotidien, les personnes interrogées déclarent de plus en plus s'inquiéter de l'impact des déplacements quotidiens sur l'environnement. En conséquence, 80% se disent prêts à changer leurs habitudes de mobilité pour améliorer la qualité de l'air. Cet indicateur net témoigne d'une vraie sensibilité de l'opinion publique sur une question que les derniers grands rendez-vous environnementaux, tels que la COP 21 à Paris mais aussi les épisodes récurrents de pics de pollution et les mesures de restriction de circulation, ont mis à l'index. C'est un signal encourageant pour les promoteurs des moyens de transport à faible émission de CO2. Dans ce contexte, les attentes du grand public pour la mise en

place de solutions de mobilité alternatives dans leur commune sont fortes. Les Français se montrent particulièrement favorables au développement de la mobilité électrique. 77% des personnes interrogées souhaitent que leur municipalité installe des infrastructures de recharge dans les rues pour faciliter l'utilisation de véhicules électriques et 76% le remplacement des bus à essence par des bus électriques. Enfin, la mise en place d'aides publiques pour l'achat d'un véhicule électrique est très populaire : 74% des personnes interrogées y sont favorables. Le soutien au développement de la mobilité électrique n'est pas limité aux habitants des grandes villes, il est aussi très fort dans les petites communes : 82% des habitants des villes de moins de 20 000 habitants souhaitent que leur municipalité développe les infrastructures de recharge.



Les Français toujours plus nombreux à avoir testé le véhicule électrique

2/5 Français déclarent que la voiture électrique répond à leurs besoins quotidiens de mobilité!

35% DES AUTOMOBILISTES SONT PRÊTS À PASSER À L'ÉLECTRIQUE

18% DES AUTOMOBILISTES ont déjà essayé le véhicule électrique

80% se disent prêts à changer leurs habitudes de mobilité pour améliorer la qualité de l'air

Une image encore plus fiable, sécurisante et séduisante..

La voiture électrique améliore encore son excellente image dans l'opinion...

94% la trouve INNOVANTES La distance moyenne parcourue quotidiennement est de

35km

91% la trouve RESPECTUEUSE de l'environnement

80% la trouve ECONOMIQUE à l'usage

FIABLE..... **70%**

Pour ceux qui ont testé, la voiture électrique SÉCURISANTE..... **72%**

PRATIQUE..... **66%**

... Même si des freins persistent

LES TROIS ÉLÉMENTS LES PLUS CITÉS PAR LES PERSONNES INTERROGÉES

58% Une autonomie limitée

45% Le prix d'achat

28% Le manque d'infrastructure de recharge

De mieux en mieux informés...

42% disent être bien informés

33% estiment mieux connaître les prix

25% connaissent mieux le coût par rapport aux moteurs thermiques

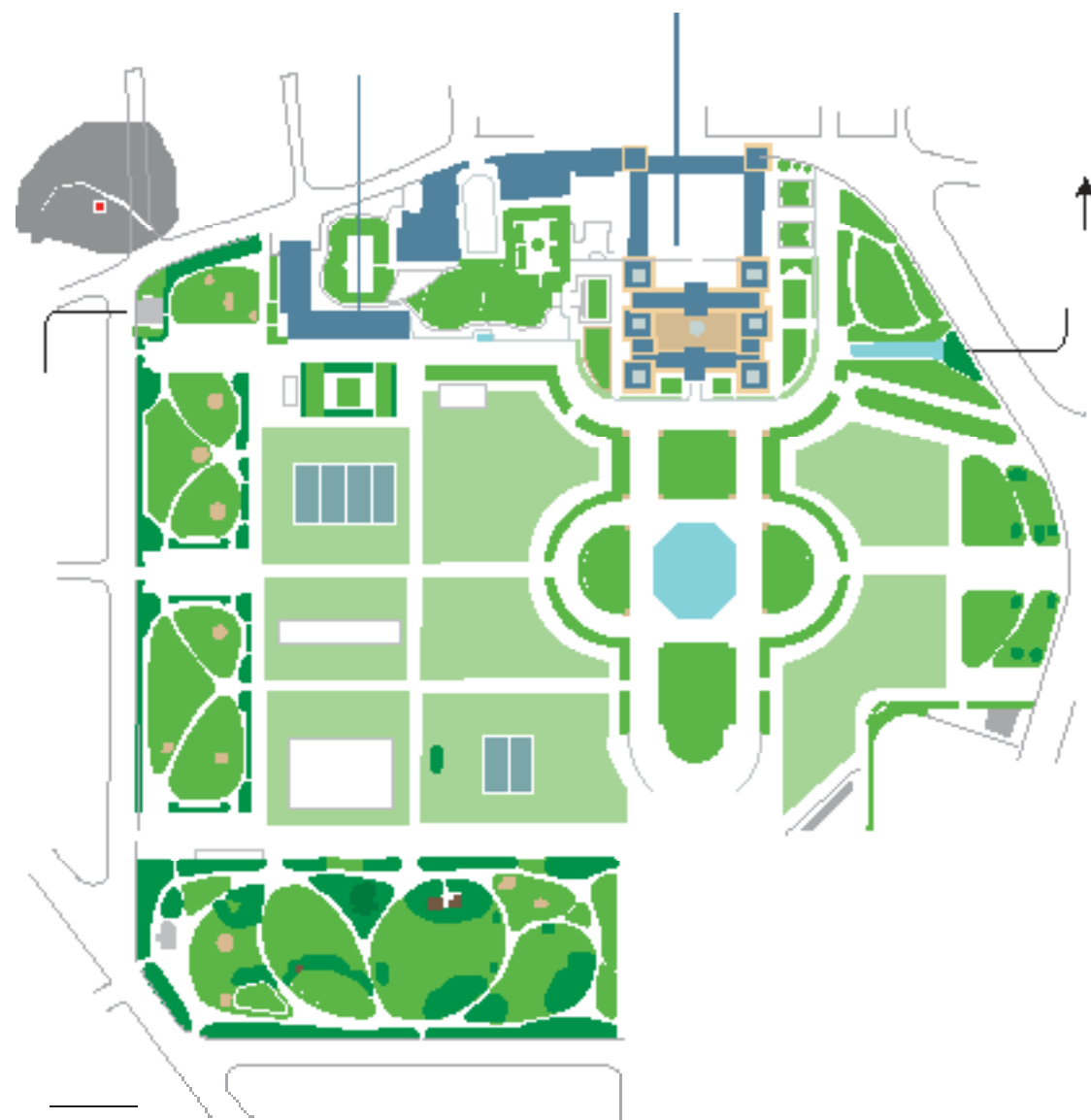
ABSENCE de fumées et d'émission de particules

Elle est agréable à conduire pour 88%

Les possibilités de recharge progressent

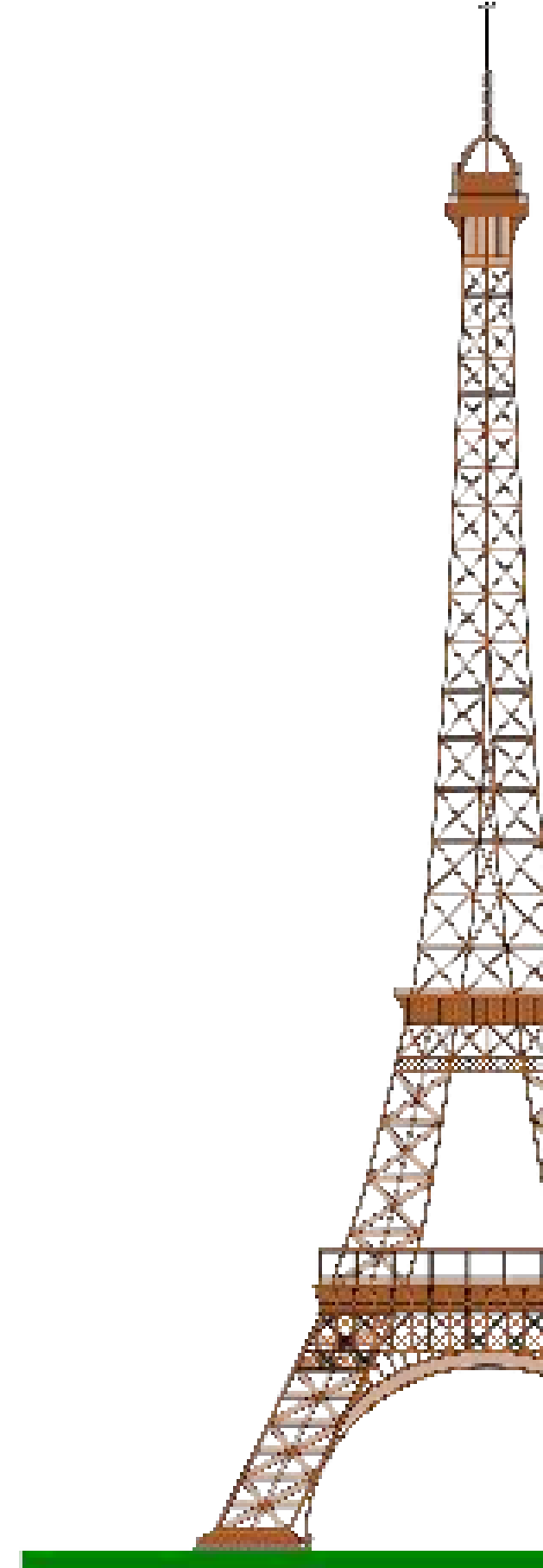


INFOGRAPHIE PLAN •



Le palais du Luxembourg et son jardin

Le Palais du Luxembourg est le siège du Sénat. Construit à partir de 1615 pour Marie de Médicis, il a connu des évolutions architecturales qui l'ont peu à peu adapté aux besoins d'une assemblée politique moderne tout en respectant scrupuleusement ce trésor exceptionnel d'architecture parisienne, qui abrite, en outre, un patrimoine artistique exceptionnel.





LIVRE DE RECETTES •



Création d'un livre de recette bio/vegetarien

ENTRÉES & APÉRITIFS



PLATS CHAUDS



DESSERTS GOURMANDS



TYROPITAS À LA FETA, SÉSAME & MIEL



- Pour le miel au sésame :
 - 4 cuillères à soupe de miel de thym
 - 20 g de sésame
- 8-10 feuilles de brigue
- 50 g de beurre fondu

Préchauffez le four sur thermostat 5 (200°C) degrés.

Égouttez et mélangez bien la feta avec les noix.

Coupez la pâte feuilletée en bandes de 12 cm de largeur à l'aide d'un rouleau à pâtisserie dans une feuille de papier sulfurisé.

Formez les triangles et placez-les dans un moule à tarte.

Appliquez le miel dans une casserole et ajoutez le sésame.

Déposez tous les triangles sur une plaque à pâtisserie. Saupoudrez de miel et de sésame. Badigeonnez la pâte feuilletée avec le miel au sésame. Badigeonnez avec le reste de miel au sésame, ajoutez quelques gouttes d'eau.

Glissez au four 30 min puis laissez refroidir.

Pendant ce temps, faites dorer le sésame dans une poêle à sec.

Parsemez le miel dans une casserole et ajoutez le sésame.

DIFFICULTÉ 1 15 min 10 min

PETIT GRATIN DE FIGUES, PARMESAN & RICOTTA



- 600g de ricotta
- 100g de parmesan fraîchement râpé
- 2 gousses d'ail
- 6 figues
- Huile d'olive
- Sel/peivre
- Poivre blanc moulin

Préchauffez le four sur 180°C et beurrez 6 ramequins.

Épluchez l'ail et hachez-le.

Lavez les figues.

Mélangez la ricotta avec le parmesan râpé et l'ail haché, du sel et du poivre.

Ajoutez les figues coupées en 4 et 1 filet d'huile d'olive et mélangez.

Reportez la préparation dans les ramequins, saupoudrez de parmesan et faites cuire 20 à 25 min dans le four.

DIFFICULTÉ 1 15 min 10 min

PANACOTTA AU LAIT DE SOJA & DE COCO



- 1/2 l de lait de soja
- 1/2 l de lait de coco
- 40 g d'agar-agar
- 60g de sirop d'agave, ou de miel de votre choix
- 50g de framboises
- 1 cuillère à soupe de jus de citron

Versez les deux laits dans une casserole, ajoutez l'agar-agar et mélangez. Posez la casserole sur feu doux et mélangez 1 min à petits remous sans cesser de tourner. Retirez du feu et incorporez 50 g de sirop d'agave.

Reportez la préparation au bain-marie dans quatre moules à fromage indolore et laissez refroidir. Réservez au réfrigérateur 6 h au moins.

Égouttez légèrement les framboises, à la fourchette et ajoutez le reste de sirop d'agave et le jus de citron. Mélangez et réservez au moins 6 h au réfrigérateur.

Démoulez les panacottes dans quatre moules.

DIFFICULTÉ 1 15 min 10 min



LIVRE DE RECETTES •



POCHETTE CD •



Création d'une pochette CD (visuel) sur l'artiste de notre choix



POCHETTE CD .





VISUEL TSHIRT •



COLLECTION FEMME >



KOOTAISHISHI - PRINCESSE



NYUJWA - DOUCE



KANPEKI - PARFAITE



OKUBYOO - TIMIDE

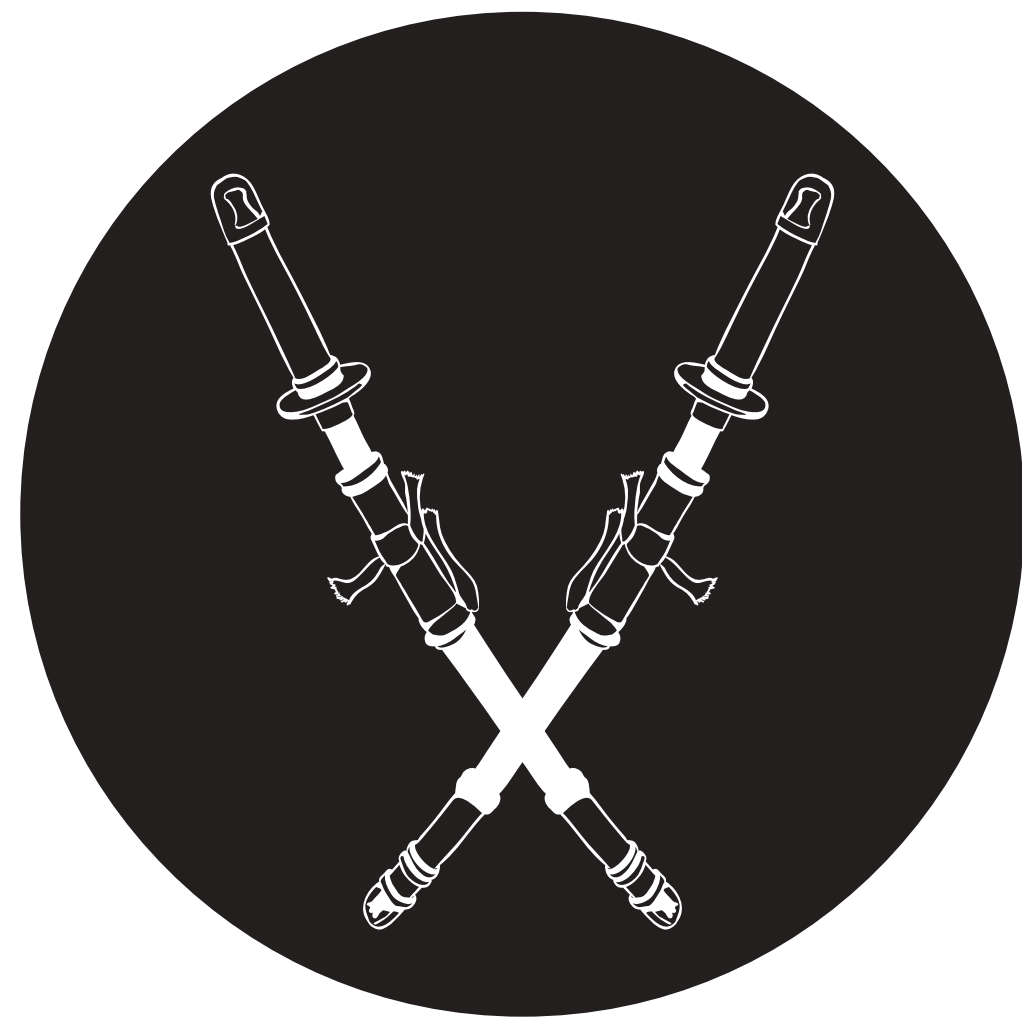


KAJIN - BELLE

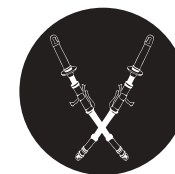
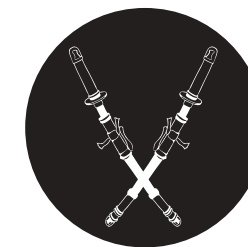
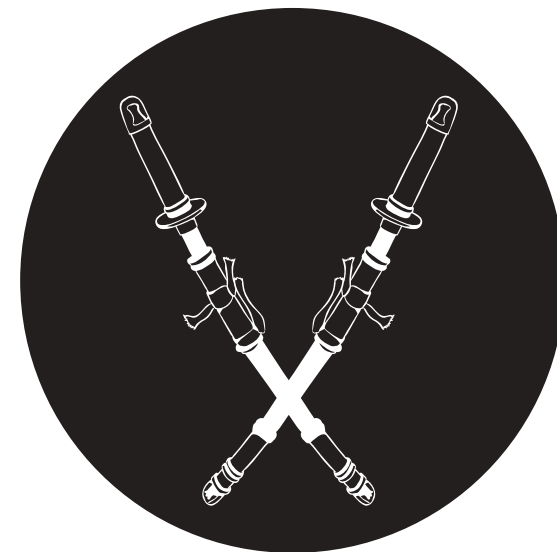




VISUEL TSHIRT .



COLLECTION HOMME >



OOMYOO - MYSTERIEUX



TSUYOI - PUISSANT



HANSAMU - BEL HOMME



ISAGIYOI - COURAGEUX



KANPEKI - PARFAIT



AFFICHE SÉCURITÉ ROUTIÈRE •



AFFICHE UP'CYCLED FACTORY •



François
Hemmerl

EXPOSITION

> Photos, Sculptures

VERNISSAGE

> Vendredi 9 décembre 2016

À partir de 17h30

« C'est un pays »
Lorient, 2016

UP'CYCLED FACTORY

UP CYCLED FACTORY - 75 rue Rouget de l'isle - 92150 Suresnes - Téléphone: 06 80 33 22 98
www.atelierdarblay.com

UP'CYCLED FACTORY
EXPOSITION

Nouveaux artistes présents :

CRIS KAISER
THIBAUT RICHARD
JEAN KIBOI

ARTISTES PERMANENTS

JEAN-MICHEL TIBLE
OLIVIER ULIVERI
ERIK CANEL
HUGO BRUNET
VINCENT DUFIEF

1^{er} octobre > décembre

VERNISSAGE le 1^{er} octobre 2016 à 18h - à l'UP CYCLED FACTORY



UP CYCLED FACTORY - 75 rue Rouget de l'isle - 92150 Suresnes - Téléphone: 06 80 33 22 98

ENSEIGNE UP'CYCLED FACTORY •



Enseigne pour un magasin Vintage , d'Arts



PACKAGING CELLFOOD .



CELLFOOD®

PHI CELLFOOD

BIEN-ÊTRE

OXYGENE

RESPIRER

Conception d'un packaging pour la marque CELLFOOD sur Illustrator. CELLFOOD étant une marque spécialisée dans le paramédical.

GOUTTES

CELLFOOD®

Indication:

Depuis plus de quarante ans, CELLFOOD® est uniquement fabriqué avec des substances végétales très pures et totalement naturelles, vainqueur du prix de haute technologie 1997. Les matières premières qui composent CELLFOOD® proviennent de la végétation marine et des mers non contaminées qui se situent entre la Nouvelle-Zélande et l'Antarctique, de plantes fossiles et de sources d'eau minérale. Le processus de production breveté de CELLFOOD® demande neuf mois de travail. Les plus grands spécialistes de la santé considèrent CELLFOOD® comme étant l'un des composés les plus efficaces et bénéfiques pour la santé créés jusqu'ici.

Conseils d'utilisation :

Verser dans un verre d'eau une goutte trois fois par jour et augmenter tous les deux jours jusqu'à huit gouttes trois fois par jour. À prendre au moins 20 à 30 minutes en dehors des repas. Agiter le flacon avant l'emploi. Ne pas utiliser d'eau gazeuse ou d'eau du robinet. Utiliser une eau minérale, de préférence, à faible teneur en Ca^{++} , inférieur à 500°C, et une eau à un pH entre 6,8 et 7,2.

COMPLEMENT ALIMENTAIRE

CELLFOOD®

SOLUTION EN GOUTTES

30ml e

SOLUTION SALINE COLLOIDALE

NOUVELLE FORMULE

LOT N°
À utiliser avant

GOUTTES

CELLFOOD®

Composition :

CELLFOOD® contient des éléments très purs : 78 minéraux et électrolytes, 34 enzymes et 17 acides aminés sous forme colloïdale biodisponible qui constituent le nutriment essentiel de chacune des cellules.

Augmente les niveaux d'énergie sans stimuli artificiels
Améliore les fonctions cérébrales, l'attention et la concentration
Protège les poumons et favorise la fonction respiratoire
Renforce le système immunitaire
Procure l'activité électrolytique
Améliore la résistance et l'énergie
Élimine les radicaux libres en excès
Désintoxique, oxygène et nourrit les cellules

Précautions d'emploi

Ne pas avaler.

Le stélinium contribue au fonctionnement normal du système immunitaire.
Le lithotharium contribue au trophisme du tissu osseux

NUMEROUS D'AUTORISATION DE MISE SUR LE MARCHE : 355 979-4-21ml en flacon PEI.

COMPLEMENT ALIMENTAIRE

CELLFOOD®

SOLUTION EN GOUTTES

30ml e

SOLUTION SALINE COLLOIDALE

NOUVELLE FORMULE



photomontage des produits



PHOTOSHOP RETOUCHE PHOTO .



PHOTOSHOP PHOTMONTAGE •



FINEPIX J 10
NOIR / SILVER

- 8,2 millions de pixels effectifs
- Zoom optique x3
- 1600 ISO en pleine résolution
- Design en métal brossé et ultracompact 19mm
- Compatible SD/SDHC
- Batterie lithium ion
- Mode stabilisateur d'image (anti-bougé)
- Ecran LCD 2,5"



FUJIFILM



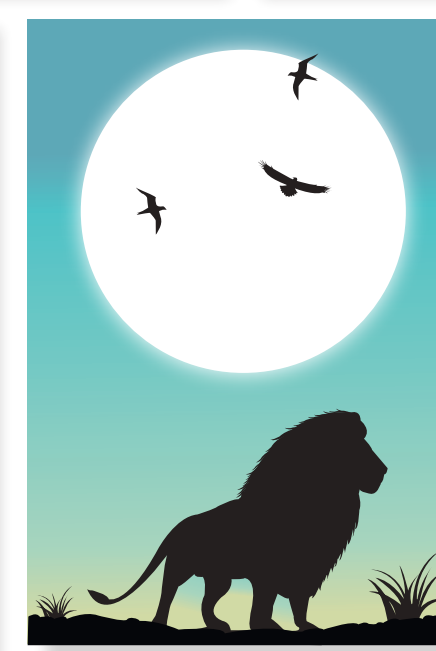
PHOTOSHOP CHROMIE •



PHOTOSHOP COLORISATION •

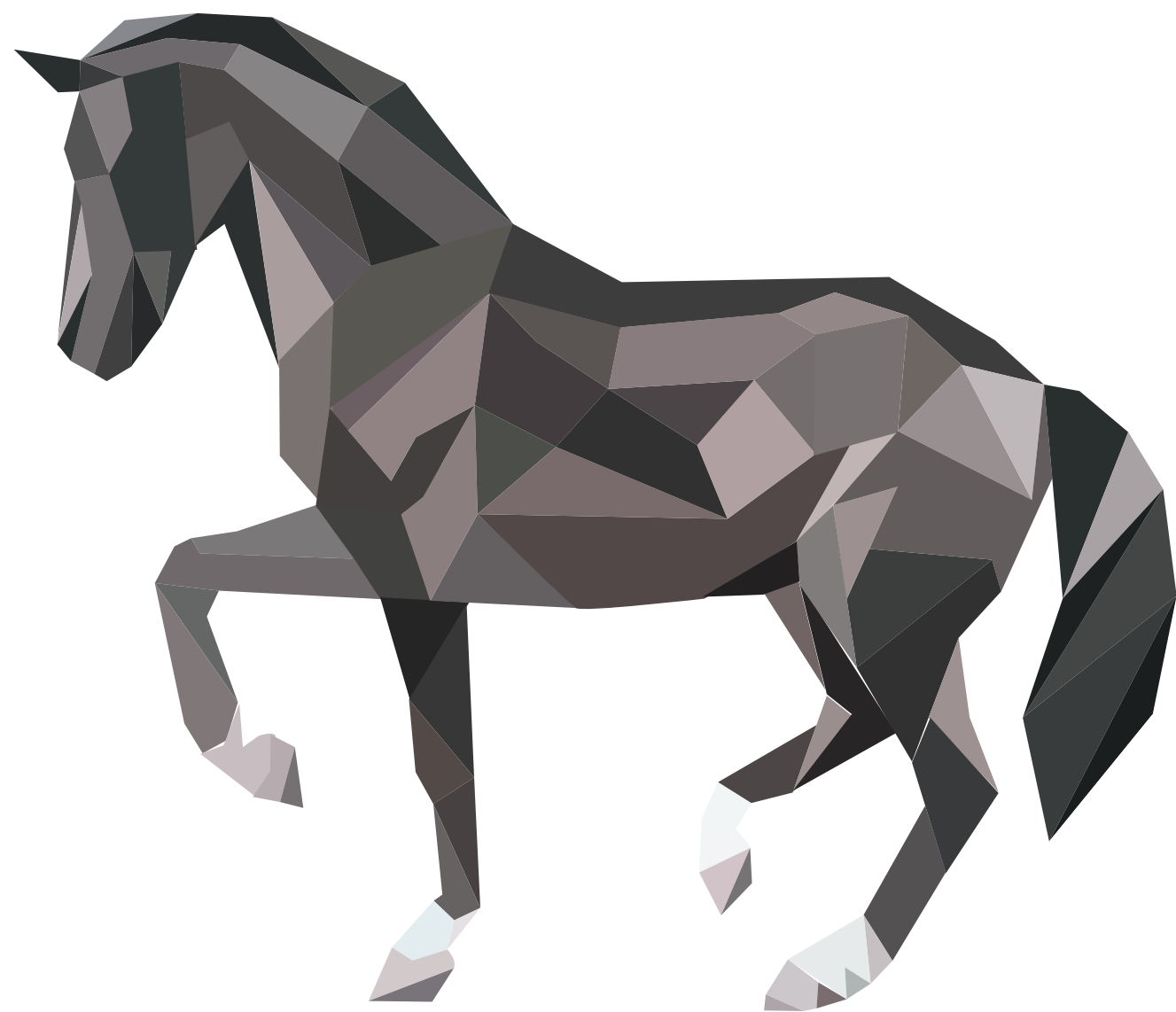


ILLUSTRATOR •





ILLUSTRATOR •



HOROSCOPE de l'été 2016

Bélier

21 Mars - 19 Avril
Les étoiles se placent sous le signe de la tentation! Tentée par un nouveau départ, un nouvel amour, un nouvel appart, une proposition inattendue vous vous retrouvez embarquée dans un tourbillon de doutes, de remises en questions, tiraillée entre l'envie et la raison. Si vous êtes célibataire n'écoutez que votre cœur, vous aurez tout le temps de réfléchir plus tard! A moins qu'un jeune Lion intrépide ne parvienne à voler votre cœur début août. En couple, prenez garde: trop de changement tue le changement. Ne vous sentez pas obligée de tout chambouler d'un coup d'un seul! Travail, amour ou vie sociale, essayez de garder au moins un pied sur la terre ferme. Dans tous les cas, une bonne nouvelle ou un coup de chance viennent clore votre été en beauté.

Gémeaux

21 Mai - 21 Juin
Action! Pas de farniente à l'horizon. Les plages de sable fin devront attendre. Professionnellement tout s'accélère. Si vous avez monté votre propre business, vous aurez beaucoup à faire. Si ce n'est pas le cas mais que vous y pensez, c'est le bon moment. Mars vous offre la chance sur un plateau, lancez-vous! En couple vous passez la deuxième. Une étape cruciale est en suspens depuis trop longtemps et le mois de juillet vous donne la possibilité de la passer sans crainte. Célibataire? Plus pour très très longtemps! Venus met sur votre chemin un bel inconnu qui sera vous charmer et vous émerveiller. Il se pourrait même que cette idylle ne soit pas qu'une amourette d'été. Encore faut-il que vous vous sentiez prête à arborer l'étiquette « maquée ». Pas si sûr.

Lion

22 Juillet - 22 Aout
C'est la fête! Préparez-vous à une saison bien remplie et forte en émotions. Une rencontre vous ouvre de nouvelles portes et vous fait voir la vie sous un angle positif. Les célibataires du signe sont encore une fois très sollicités. Mais, sous l'influence de Mars, vous n'avez aucune envie de vous caser. De la légèreté, de la liberté, voilà ce que vous recherchez! En couple, une envie de prendre le large vous anime, mais gare aux décisions radicales ou trop hâtives. L'idéal serait de vous aérer l'esprit, de passer des vacances entre amis, chacun de votre côté. Votre vie professionnelle, quant à elle, semble sur la bonne voie. Méfiez-vous tout de même d'un changement de configuration. Il peut s'agir d'un nouveau venu pas si bienveillant qu'il n'y paraît. Ouvrez l'œil.

Balance

23 Septembre - 22 Octobre
Faites-vous confiance. Vous avez toutes les cartes en main pour réussir et passer une saison brillante et enrichissante alors foncez! Ecoutez les conseils d'une mère, d'un sage ou d'une grand-mère et évitez les comparaisons inutiles. En couple, c'est le début d'une nouvelle étape. Le dialogue et la complicité peuvent faire de ce passage risqué un très beau moment, plein de poésie. Célibataire, ne vous forcez pas! Il arrive qu'une personne ait tout ce qu'il faut, mais que l'étincelle ne prenne pas. Passez à autre chose, sans regret! Du soleil, du temps et des amis, voilà tout ce qu'il vous faut pour être heureuse cet été!

Sagittaire

23 Novembre - 21 Décembre
L'évasion se profile à l'horizon de votre été et votre ciel s'éclaircit! Grâce à Mercure, c'est la saison idéale pour s'ouvrir à de nouvelles terres, pour découvrir le monde ou des cultures inconnues. Si vous avez la possibilité de prendre des vacances seule, n'hésitez pas, foncez! Professionnellement c'est le calme plat. Profitez-en pour recharger enfin vos batteries et vous préparer à ce qui va suivre. Célibataire, vous savez ce que vous voulez, mais aussi ce que vous ne voulez pas. Ne perdez pas votre temps en juillet pour une personne qui n'en vaut pas la peine. En couple, n'hésitez pas à dire tout haut ce que vous avez sur le cœur.

Verseau

20 Janvier - 19 Février
Ne vous retenez pas! Vous avez envie de chanter et de sautiller comme dans une comédie musicale? C'est normal, Mercure vous met de bonne humeur et vous prépare un été très romantique. Décidément, la chance et l'amour sont de votre côté cette année! Les célibataires du signe entrent dans une love story avec un signe d'eau, comme elles, et passent l'été sur un nuage de guimauve. En couple, votre amoureux vous réserve une surprise de taille. Quelque chose que vous n'espérez plus risquer bien d'arriver cet été. Votre vie professionnelle quant à elle, va connaître un léger ralentissement. Mercure vous rend moins efficace qu'à votre habitude. Ne vous endormez pas!

Taureau

20 Avril - 21 Mai
Profitez! De très beaux moments se profilent à l'horizon. Votre vie sociale est au centre de vos préoccupations cette saison et vous offrez des vacances inoubliables, des instants hors du temps et beaucoup de plaisir. Célibataire, votre été commence sous le signe de la fête. Vous savez en apprécier chaque instant sans vous prendre la tête. Le mot d'ordre: Carpe Diem! En couple, tout roule à nouveau comme sur des roulettes. Vous êtes amoureuse et vous aimez le faire savoir. Soirées aux chandelles, escapades bucoliques, c'est aussi le bon moment pour penser à l'avenir, faire des projets à deux et peut-être envisager une nouvelle étape dans votre couple. Foncez!

Cancer

21 Juin - 22 Juillet
Au travail! Un léger relâchement vous gagne en juin, juste quand on compte sur vous. Ce ne sera pas le moment de prendre des vacances anticipées. Ne lâchez rien et restez vigilante, votre place est convoitée. La fin de la saison vous apporte un repos bien mérité. Côté cœur, vous avez des difficultés à vous mettre en phase avec vous-même, surtout si vous êtes en couple. Vous serez tentée de céder aux nombreux caprices de votre moitié et avez tendance à vous oublier. Cette attitude n'est pas vivable sur le long terme et risque de vous retomber sur un coin du museau. C'est valable également pour les célibataires: ne donnez pas trop d'importance à ce que pensent vos proches concernant vos choix. Vous seule êtes aux commandes de votre vie!

Vierge

23 Aout - 22 Septembre
Ne vous laissez pas déborder. Professionnellement d'abord, mettez vos talents d'organisatrice au service de vos ambitions. Laissez, pour une fois, les autres se débrouiller seuls. Profitez-en pour lâcher prise. Même si ce n'est pas votre truc, pensez à vous réserver des moments de liberté sans règles, ni contraintes. Célibataire, une belle rencontre se profile. Il pourrait bien s'agir d'un Lion aventureux. Amusez-vous, tout est permis cet été! En couple, écoutez votre cœur et laissez de côté les conseils avisés de vos proches. Ils ne sont pas toujours bons à prendre. Faites confiance à votre instinct.

Scorpion

23 Octobre - 22 Novembre
Prenez votre temps. Vous avez une énergie débordante et une envie folle de brûler les étapes. En couple vous cherchez à aller trop vite, à passer en force, sans prendre en compte l'avis de l'intéressé. Ne soyez pas trop autoritaire, favorisez le dialogue et tout se passera bien! Célibataire ne vous engagez pas trop hâtivement dans une histoire qui ne vous ressemble pas ou qui comporte des obstacles trop compliqués à dépasser. Une période de réflexion est essentielle pour ne pas vous brûler les ailes. Socialement votre été sera intense et rempli de beaux moments, vous sortez et vagabondez dès que l'occasion se présente. Côté vie professionnelle aussi il faudra apprendre à être patiente. Tout vient à point à qui sait attendre.

Capricorne

22 Décembre - 19 Janvier
Il y a de la tension dans l'air. Un léger conflit risque d'entacher le magnifique tableau que les planètes vous peignent depuis le début de l'année. Il peut s'agir, si vous êtes en couple, d'un malentendu avec votre partenaire ou d'une jalousie passagère. Rien de bien méchant rassurez-vous et cela devrait se résoudre au mois d'août avec l'arrivée dans votre signe d'une Vénus bien lunée. Célibataire, méfiance. Le loup pourrait bien se déguiser en agneau. Ou le crapaud en prince si vous préférez! Un seul conseil, n'accordez pas trop rapidement votre confiance, vous risqueriez d'être déçue. Côté boulot vous attendez les vacances avec impatience. Un repos bien mérité et de beaux moments en perspective. La fin de l'été vous sourit.

Poissons

20 Février - 20 Mars
Le soleil vous rend euphorique. Tant mieux, vous avez de bonnes raisons de l'être. Vénus, la planète de l'amour traverse votre signe en laissant derrière elle un halo de cours roses qui s'éparpillent autour de votre été. Rien que ça! Les célibataires sont les plus gâtées. Bélier, Balance, Cancer. Rien ni personne ne résiste à votre nouvelle aura! Il faudra toutefois faire le tri. Ne laissez pas quelques vilains crapauds masquer le prince qui se cache parmi la foule. En couple votre thermomètre amoureux explose fin juillet et vous fait voir la vie en rose. Côté boulot vous êtes inspirée, créative et vous en récoltez les lauriers. Bravo!

WEB DESIGN .



mailing



DESSIN •

